

Caput medusae



Caput medusae neboli *hlava medúzy*. Tímto termínem se označuje viditelné rozšíření žilní pleteně (namodralá kresba) v oblasti břišní stěny okolo pupku. Tento stav se objevuje ve spojení s portální hypertenzí. Příčinou je nejčastěji jaterní cirhóza.

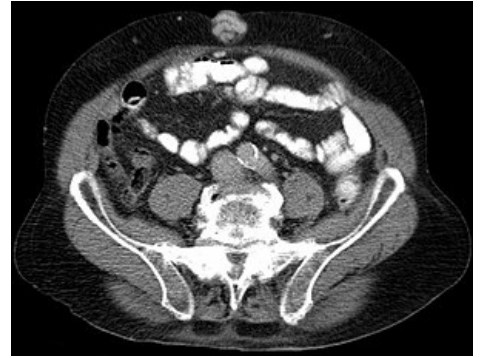
Odkazy

Související články

- Jaterní cirhóza
- Vyšetření břicha

Zdroje

- JIŘÍ, Štefánek. Caput Medusae. *Medicína, nemoci, studium na 1. LF UK* [online]. [cit. 2019-01-09]. Dostupné z: <https://www.stefajir.cz/?q=caput-medusae>
- Caput Medusae. *Velký lékařský slovník* [online]. [cit. 2019-01-09]. Dostupné z: <http://lekarske.slovniky.cz/pojem/caput-medusae>



Caput medusae na CT