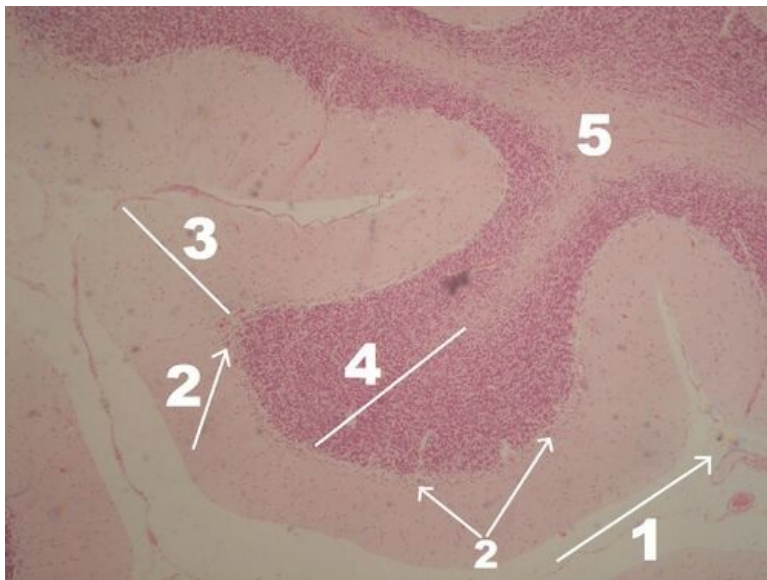


Cerebellum (SFLT)

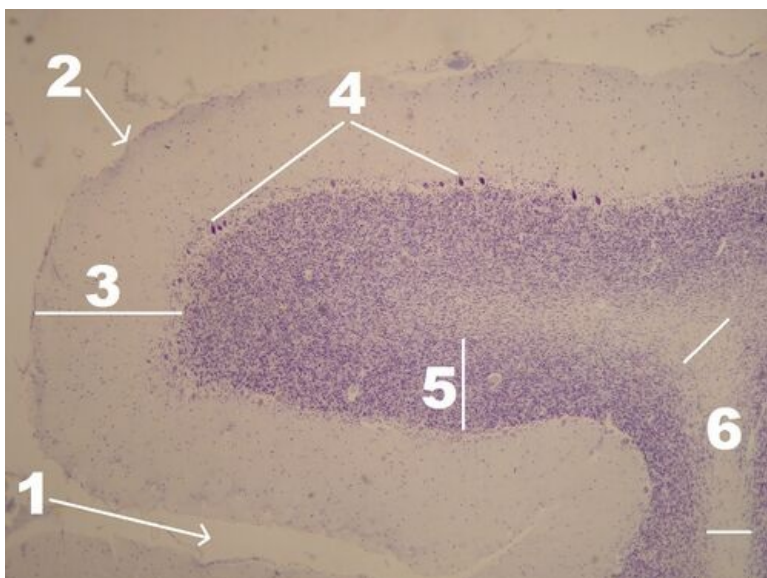


Mozeček - přehledné zvětšení (barvení HE)



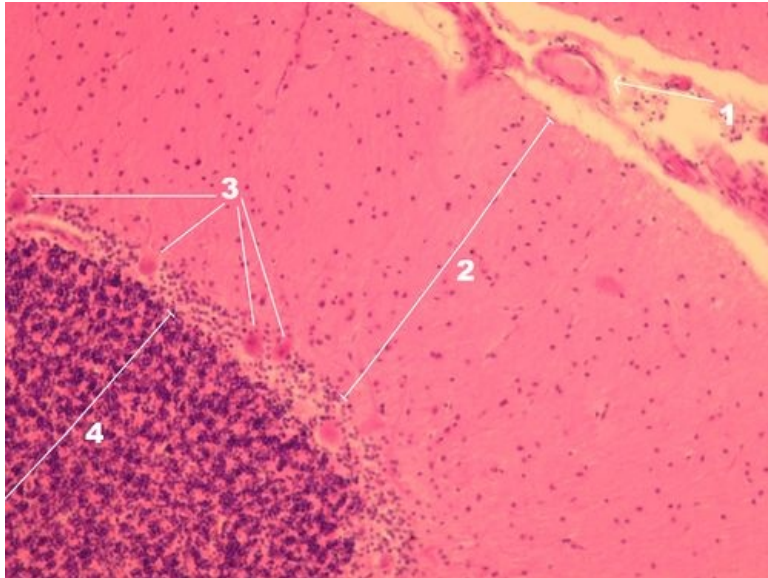
Popis: 1 - piální povrch mozečku, *pia mater* zasahuje i do rýhy (*sulcus*) mezi mozečkovými závity (*folia*) a přivádí cévy, kůra: 2 - Purkyňovy buňky - nejvýraznější struktura patrná již při přehledném zvětšení, 3 - *stratum moleculare*, 4 - *stratum granulare*, 5 - bílá hmota mozečkové hemisféry

Mozeček - přehledné zvětšení (kresylviolet)



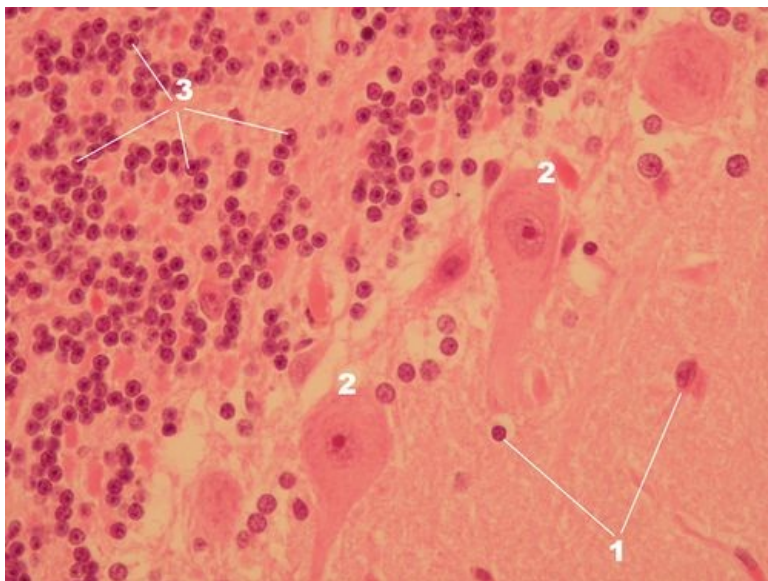
Popis: 1 – rýha mezi mozočkovými folií (závity), 2 – *pia mater* na povrchu mozečku zasahuje i do sulci, kůra: 3 – *stratum moleculare*, 4 – Purkyňovy buňky – nejvýraznější struktura patrná již při přehledném zvětšení, 5 – *stratum granulare*, 6 – bílá hmota mozečkové hemisféry

Mozeček - přehled vrstev kůry (barvení HE)



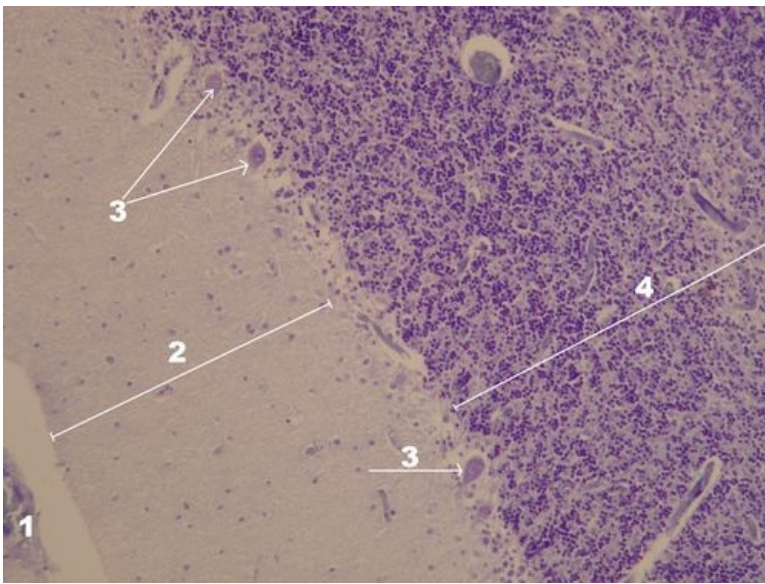
Popis: 1 – *sulcus* přivádějící vazivo *pia mater* s cévami, 2 – *stratum moleculare*, 3 – Purkyňovy buňky, 4 – *stratum granulare*

Mozeček - vrstvy kůry detail (barvení HE)



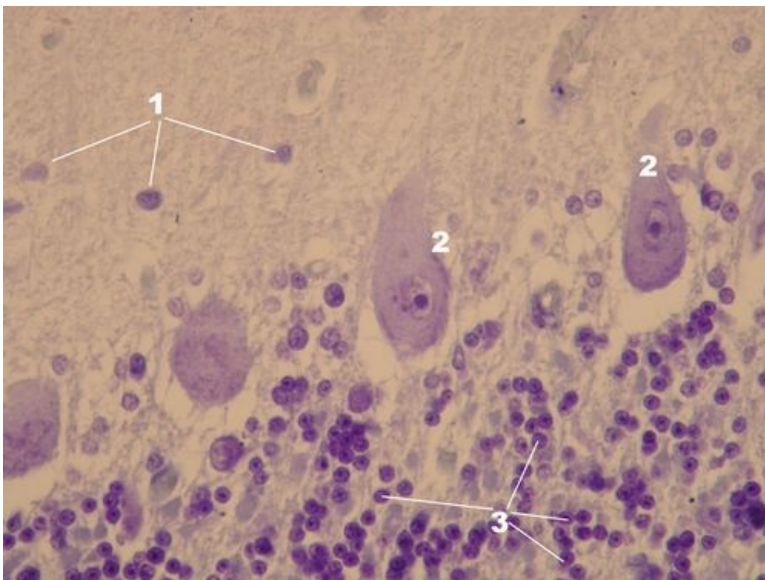
Popis: 1 – jádra patřící buňkám *stratum moleculare* (hvězdicovité a košíčkové buňky), 2 – Purkyňovy buňky, 3 – jádra patřící buňkám *stratum granulosum* (granulární a Golgiho buňky)

Mozeček - přehled vrstev kůry (kresylviolet)



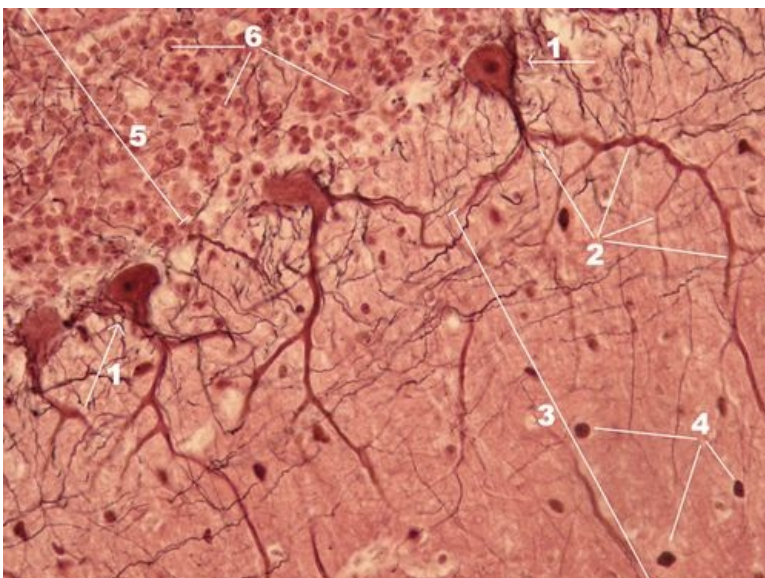
Popis: 1 - *pia mater* s cévami, 2 - *stratum moleculare*, 3 - Purkyňovy buňky, 4 - *stratum granulosum*

Mozeček - vrstvy kůry detail (kresylviolet)



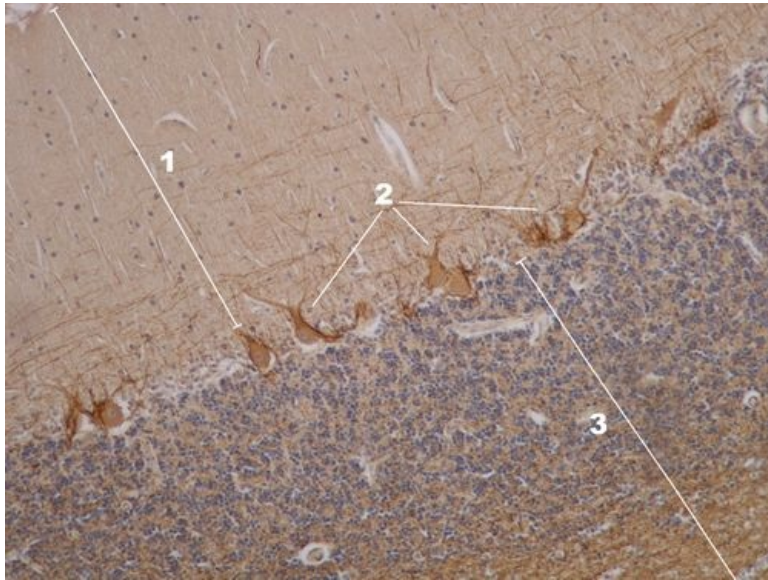
Popis: 1 - jádra patřící buňkám *stratum moleculare* (hvězdčovitě a košíčkové buňky), 2 - Purkyňovy buňky, 3 - jádra patřící buňkám *stratum granulosum* (granulární a Golgiho buňky), granulární buňky jsou vůbec nejmenší buňky v lidském těle

Kůra mozečku - Purkyňova buňka (stříbření)



Popis: 1 - Purkyňova buňka, 2 - větvení dendritického stromu Purkyňovy buňky ve *stratum moleculare* (3), 4 - buňky *stratum moleculare*, 5 - *stratum granulosum* s jádry granulárních buněk (6)

Kůra mozečku - přehled vrstev (imunohistochemický průkaz)



Popis: 1 – *stratum moleculare*, 2 – Purkyňovy buňky, 3 – *stratum granulosum*

Nervový systém

- Kůra mozku (SFLT)
- Cerebellum (SFLT)
- Mícha (SFLT)
- Plexus choroideus (SFLT)
- Spinální ganglion (SFLT)
- Autonomní ganglion (SFLT)
- Míšní nerv (SFLT)

Odkazy

- Histologický atlas (3. LF UK)