

# Chámovod

**Chámovod (*ductus deferens*)** tvoří hranice pokračování kanálku ***cauda epididymidis*** a při ejakulaci odvádí sperma do močové trubice. Průměr chámovodu je asi 3 mm, v proximální části je stočený, záhy rovný. Lumen chámovodu je úzké, asi **0,5 mm**, většina průměru totiž připadá na tloušťku svalové vrstvy stěny. Silná vrstva hladké svaloviny způsobuje charakteristickou tuhost chámovodu na pohmat.

## Poloha a syntopie chámovodu

Od ocasu nadvarlete chámovod běží kraniálně po zadním okraji varlete, mediálně od těla nadvarlete. Nad ***extremitas superior testis*** se stane součástí ***funiculus spermaticus*** = semenný provazec, pokračuje do ***canalis inguinalis***. Při průchodu v ***canalis inguinalis*** se chámovod s ***a. ductus deferentis***, která jej provází, oddělí od zbylých struktur z ***funiculus spermaticus***. Stáčí se kolem ***a. epigastrica inferior***, překříží ***vasa iliaca externa*** a stáčí se ke vchodu do malé pánve. V malé pánvi kříží ***chorda a. umbilicalis***, ***vasa et n. obturatorius***, ureter, a stočí se k zadní straně močového měchýře. Probíhá mediálně od semenných váčků, s jejichž vývody se spojí ve vstříkovací kanálek (***ductus ejaculatorius***).

**Vstříkovací kanálky** prostupují prostatou a ústí na ***coliculus seminalis*** močové trubice, v průběhu za ***fundus vesicae*** se chámovod rozšiřuje, má pokroucený tvar s meandrovitými výdutěmi. Toto rozšíření se označuje jako ***ampulla ductus deferentis***, ***trigonum interampullare*** – prostor, který vymezují obě ***ampullae ductus deferentis*** na močovém měchýři, dobře hmatný per rectum

## Stavba stěny

### Tunica mucosa

Sliznice vytvářející podélné řasy (kromě ampulárního úseku – tam mají retikulární uspořádání). Kryta **cylindrickým, dvouřadým epitelem**, složeným z cylindrických buněk (proximálně bez stereocilií, distálně se stereociliemi) a z bazálních buněk. V epitelu je velké množství sekretoricky aktivních buněk. ***Lamina propria mucosae*** – slabá vrstva řídkého kolagenního vaziva, které obsahuje mnoho elastických vláken.

### Tunica muscularis

Silná vrstva svaloviny, která se skládá ze 2 případně 3 vrstev hladkých svalových buněk. Rozlišujeme hlubší **cirkulární** a povrchnější **longitudinální** uspořádání svalových vláken. V proximální části se nachází i třetí longitudinální vrstva. Vrstvy jsou nepřesně ohraničené. Smrštěním zajišťuje **transport spermií** do močové trubice.

### Tunica adventitia

Tenká vazivová vrstva na povrchu, která přechází do vaziva funiculus spermaticus.

## Cévní zásobení

### Tepny

Přímo z ***a. umbilicalis*** nebo ***a. vesicalis superior*** odstupuje ***a. ductus deferentis***.

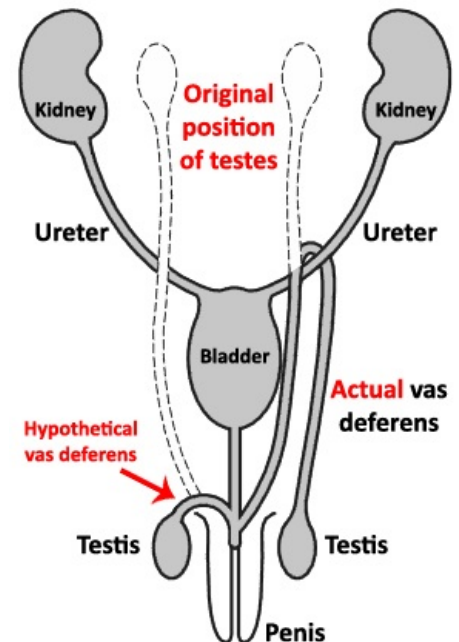
### Žíly

Odtékají do ***plexus pampiniformis*** a do ***plexus venosus vesicalis*** a ***plexus venosus prostaticus***.

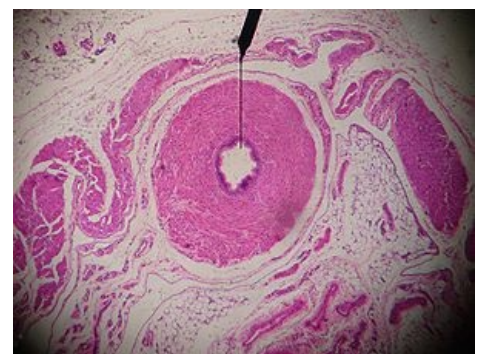
### Mízní cévy

Vedou do ***nodi lymphatici iliaci externi et interni***.

### Inervace



Mužské pohlavní ústrojí



Histologie vas deferens

Větévky ***plexus deferentialis*** přicházejí cestou *plexus hypogastricus inferior*. Obsahují vlákna sympatická (*nn. splanchnici lumbales*) a parasympatickou složku z míšních segmentů S<sub>2</sub>–S<sub>4</sub>.

## Odkazy

### Související články

- Vývodné cesty pohlavní u muže
- Provazec semenný

### Použitá literatura

- ČIHÁK, Radomír. *Anatomie 1*. 2. vydání. Praha : Grada, 2001. 497 s. ISBN 80-7169-970-5.