

Chlamydia trachomatis

Chlamydia trachomatis patří do rodu *Chlamydia*. Nadřazená třída *Chlamydiae* je zvláštní třídou bakterií: jsou to striktně intracelulární paraziti, životním cyklem připomínají viry, stavbou stěny se blíží gramnegativním bakteriím. Jsou obtížně kultivovatelné v tkáňových kulturách, nepohyblivé, kulovité.

Vyvolaná onemocnění

- urogenitální sexuálně přenosné infekce
- trachom
- lymphogranuloma venereum
- infekce novorozenců

Charakteristiky růstového cyklu

Během růstového cyklu se chlamydie vyskytují ve dvou formách:

- **elementární tělísko** (elementary body, EB) – infekční forma, průměr okolo 0,3 µm; má rigidní stěnu bez muramové kyseliny, její hlavní složkou je vnější membránový protein, obsahuje další proteiny a lipopolysacharid; EB je málo odolné vůči vyschnutí, teplotám nad 50°C, běžné dezinfekci
- **retikulární tělísko** (reticulate body, RB) – průměr 0,6–1 µm; je metabolicky aktivní, ale ne soběstačné: využívá metabolismus hostitelské buňky k tvorbě ATP a dalších sloučenin

Elementární tělísko proniká do hostitelské buňky procesem podobným endocytóze. V cytoplasmě nebo cytoplazmatické vakuole se mění v retikulární tělísko. RB se v buňce množí binárním dělením, poté opět přecházejí v EB. Po 48–72 hodinách buňka lyzuje a tělíska jsou uvolněna.

Chlamydia trachomatis se vyskytuje téměř výhradně u člověka. Podle vlastností membránových proteinů rozlišujeme řadu sérovarů.

Identifikace

Pro diagnostiku chlamydiových infekcí je zásadní správný odběr: razantní abraze postižené sliznice (uretrální, cervikální, spojivky) s cílem odebrat co nejvíc epitelových buněk obsahujících chlamydie. Následuje průkaz antigenu, imunofluorescenční znázornění tělísek jako cytoplazmatických inkluzí nebo identifikace pomocí PCR. Mikroskopický průkaz bakterií je možný po obarvení vzorku jódem, Lugolovým roztokem nebo podle Giemsky-Romanovského.

Odkazy

Související články

- Chlamydiové infekce genitálu
- Chlamydiové pneumonie

Externí odkazy

- Chlamydie (česká wikipedie)

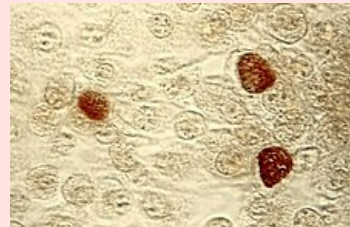
Použitá literatura

- JULÁK, Jaroslav. *Úvod do lékařské bakteriologie*. 1. vydání. Karolinum, 2006. ISBN 80-246-1270-4.

Chlamydia trachomatis

Chlamydiaceae

Chlamydia



Inkluzní tělíska (hnědě) způsobené C. trachomatis

Morfologie	G–, kulovitá, nepohyblivá, striktně intracelulární
Kultivace	obtížná v tkáňové kultuře
Onemocnění	trachom, urogenitální pohlavně přenosné infekce, lymphogranuloma venereum
Terapie	makrolidy, tetracykliny
MeSH ID	D002692 (https://www.medvik.cz/bmc/link.do?id=D002692)