

# Chronická cholecystitida

- Vzniká buď pozvolným vývojem, nebo je výsledkem akutní cholecystitidy jednorázově nebo opakovaně proběhlé,
- každá ataka cholecystitidy zvyšuje riziko vzniku život ohrožujících komplikací.

## Patologický nález

- Fibróza stěny se zánětlivou exsudací, stěna je ztluštělá, tužší, sliznice je zarudlá, někdy pokrytá vředy, někdy úplně chybí,
- při delším trvání dochází k retrakci → obraz sraštělého žlučníku,
- při obstrukci cystiku → hydrops – žluč se po vstřebání žlučových barviv odbarvuje, vypadávají kalciové soli a dodávají žlučníku mléčnou barvu,
- soli se mohou ukládat i do stěny → „porcelánový žlučník“.

## Etiologie

- Uplatňují se mikrobiální infekce, chemické dráždění a metabolické příčiny.

## Klinický obraz

- Odpovídá obtížím vycházejícím z lithiasy,
- **biliární dyspepsie** – tlak v nadbřišku, epizodické bolesti břicha lokální nebo difuzní, pyróza, anorexie, flatulence, meteorismus, nauzea, steatorea,
- ataky opakovaných biliárních kolik.

## Diagnóza

### Anamnéza

- Cholelitiáza,
- opakované ataky biliárních kolik, proběhlé akutní cholecystitidy,
- dyspeptické potíže

### Fyzikální vyšetření

- Obvykle nepřispěje k diagnóze,
- v případě akutní exacerbace může být pozitivní Murphyho znamení.

### Další vyšetření

- Zvýšená sedimentace a leukocytóza při empyému žlučníku,
- **základní vyšetření je USG,**
- RTG – patologický nález na žlučníku – afunkce, snížená koncentrační a evakuační schopnost.

## Komplikace

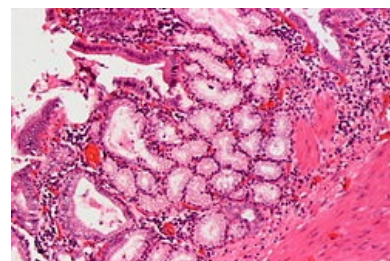
- Hlavně akutní exacerbace, cholangitidy s poškozením jaterního parenchymu, tvorba biliodigestivních píštěl, vznik jaterního nebo subfrenického abscesu, které mohou podmínit vznik pankreatitidy.

## Terapie

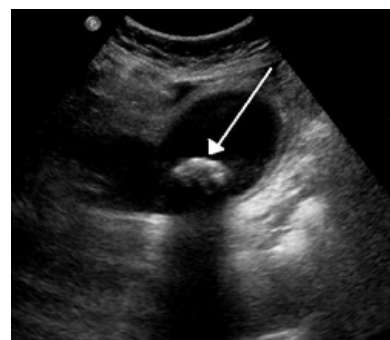
- Konzervativní – kontrola bolesti, anticholinergika, spasmolytika, prevence infekce, úprava vodní a elektrolytové rovnováhy, dekomprese žaludku podle potřeby, substituce pankreatických enzymů dle potřeby, event. vitaminy,
- kauzální léčbou je pouze operace → cholecystektomie,
- **lázne ani ATB proces na žlučníku nezastaví.**

## Odkazy

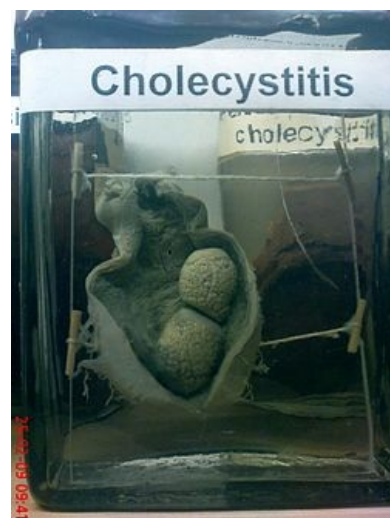
## Související články



Chronická rekurentní cholecystitida



Cholecystolitiáza na ultrasonografii



Cholecystolitiáza

- Akutní cholecystitida
- Infekční cholangitida

## Externí odkazy

- Chronická cholecystitida – video na youtube.com (<https://www.youtube.com/watch?v=aU1IWPzUZgY>)

## Zdroj

- BENEŠ, Jiří. *Studijní materiály* [online]. [cit. 5.5.2010]. <<http://jirben.wz.cz>>.

## Použitá literatura

- ČEŠKA, Richard, et al. *Interna*. 1. vydání. Praha : Triton, 2010. 855 s. s. 444–445. ISBN 978-80-7387-423-0.