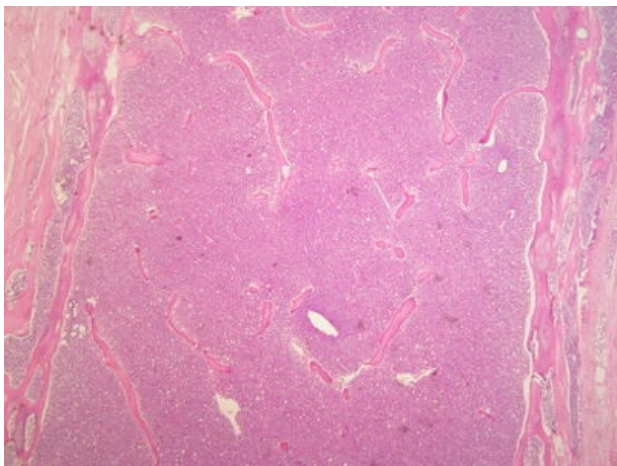
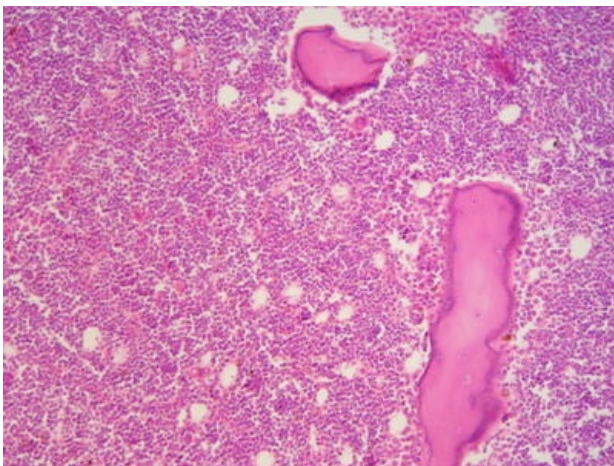


Chronická lymfadenóza dřeně (preparát)

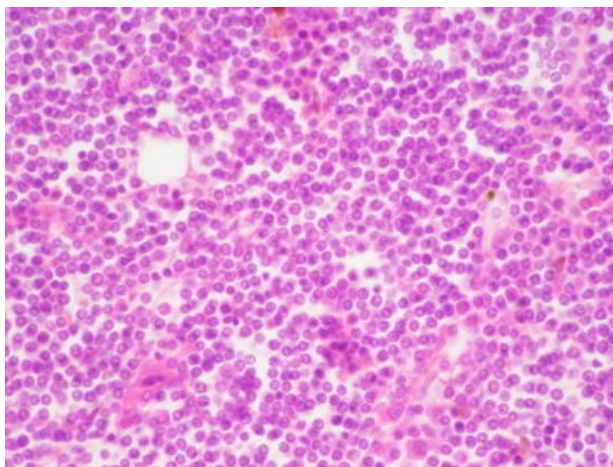
Přehledné zobrazení



Zvětšení



Detail



Histologie

 Podrobnější informace naleznete na stránce [Kostní dřeň](#).

Příčina

Chronická lymfocytární leukémie tvoří asi **90 %** všech chronických lymfocytárních leukémií. Příčinou je klonální proliferace maligně transformovaných buněk, což je způsobené **zvýšenou expresí genu bcl-2**. Důsledkem toho jsou maligní lymfocyty odolné vůči apoptóze.

Patogeneze

Jedná se o nádorové lymfoproliferativní onemocnění z **malých diferencovaných B-lymfocytů**. Nádorové buňky infiltrují kostní dřeň, játra, slezinu a lymfatické uzliny a nacházejí se též v periferní krvi.

Makroskopie

Makroskopicky se onemocnění projevuje **lymfadenopatií**, **hepatosplenomegalií** a infiltrací dalších orgánů.

Mikroskopie

Kostní dřeň je postižena různě vyjádřenou leukemickou infiltrací. Může dojít až k vytlačení původní hematopoézy. V důsledku infiltrace malými lymfocyty je struktura lymfatických uzlin a sleziny *difúzně setřelá* s přítomností tzv. **pseudofolikulů**. Pseudofolikuly jsou proliferativní zóny tvořené směsí **prolymfocytů** a **paraimunoblastů**. Játra jsou infiltrována hlavně v oblasti *portálních polí* a malou přítomností lymfocytů v *sinusech*.

Prognóza a komplikace

Onemocnění je spíše nízce maligní. Průběh bývá často asymptomatický, jindy pacienti postihují různé druhy infekcí.

Výskyt

CLL postihuje převážně starší dospělí ve věku **65 let**.

Odkazy

Související články

- Chronická lymfatická leukemie

Externí odkazy

- (odkaz na konkrétní preparát ve virtuální databázi) Databáze (<http://www.patologie.info/vip/patologie.php>)

Reference

Použitá literatura

- POVÝŠIL, Ctibor, Ivo ŠTEINER a Jan BARTONÍČEK, et al. *Speciální patologie*. 2. vydání. Praha : Galén, 2007. 430 s. ISBN 978-807262-494-2.
- BRYCHTOVÁ, Svetlana a Alice HLOBILKOVÁ. *Histopatologický atlas*. 1. vydání. Praha : Grada, 2008. 112 s. ISBN 978-80-247-1650-3.