

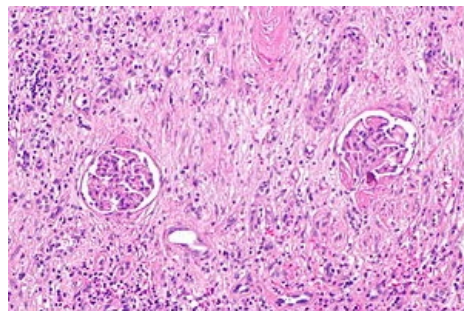
Chronický zánět

Chronický zánět vzniká tehdy, je-li z nějakých důvodů narušena nebo zastavena fyziologická reparace tkáně. Tato situace může nastat působením **přetrvávajícího infekčního procesu**, se kterým se imunitní systém nemůže dlouhodobě vypořádat, dále také jako výsledek **autoimunitního onemocnění** nebo třeba jako součinitel rozsáhlých **traumat**, při kterých se fyziologicky vylučují prozánětlivé substance. Může vznikat jako důsledek opakovaného nebo neléčeného akutního zánětu, ale i jako primárně chronický. Je vždy patologický – organismus poškozuje.

Buněčná infiltrace

Během chronického zánětu vzniká masivní infiltrace tkáně hlavně buňkami imunitního systému, které sem přestoupí z krevního řečiště. Přestup buněk je řízen hlavně chemotakticky v reakci na prozánětlivé substance (cytokiny aj.). Imunitní buněčné elementy jsou zastoupeny lymfocyty, eosinofily, makrofágy, plazmatickými buňkami a dendritickými buňkami.

Dále se v místě zánětu vyskytuje značné množství fibroblastů, které neustále produkují vazivo a proto jsou místa chronického zánětu většinou opouzdřena tuhou vazivovou tkání, a v neposlední řadě jsou zde i endotelové buňky.



Chronický zánět ledviny s fibrózou

Odkazy

Související články

- Zánět
- Akutní zánět
- Revmatoidní artritida
- Chronická (autoimunitní) tyreoiditida

Použitá literatura

POVÝŠIL, Ctibor a Ivo ŠTEINER, et al. *Obecná patologie*. 1. vydání. Praha : Galén, 2011. 290 s. ISBN 978-80-7262-773-8.

JELÍNKOVÁ, Hana. *Vybrané kapitoly z patologické fyziologie*. 1. vydání. Praha : Karolinum, 2004. ISBN 80-246-0751-4.

Externí odkaz

- Článek z databáze pub med: Obesity and cancer: the role of adipose tissue and adipo-cytokines-induced chronic inflammation. (<https://www.ncbi.nlm.nih.gov/pubmed/27994674>)