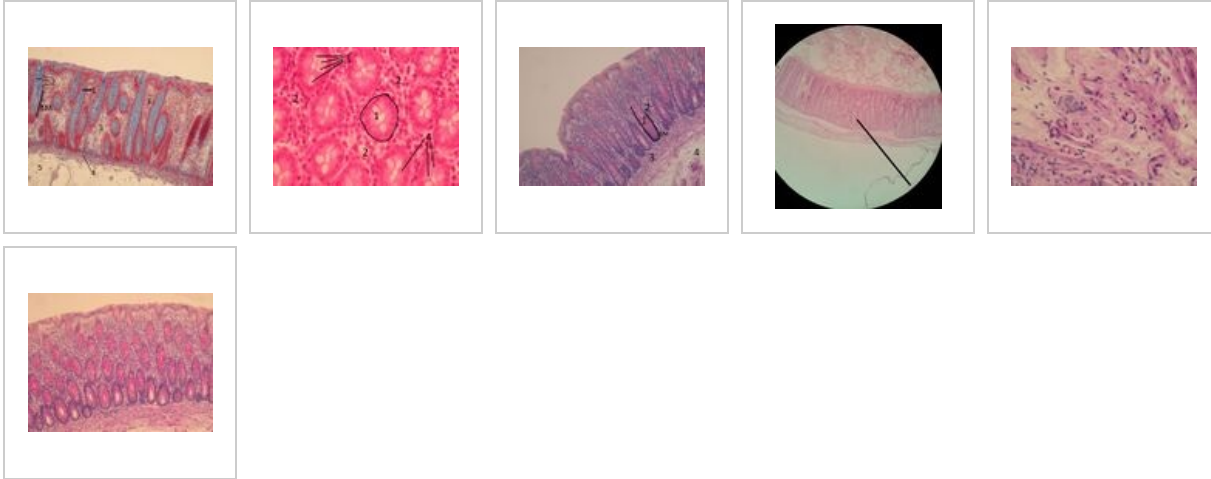
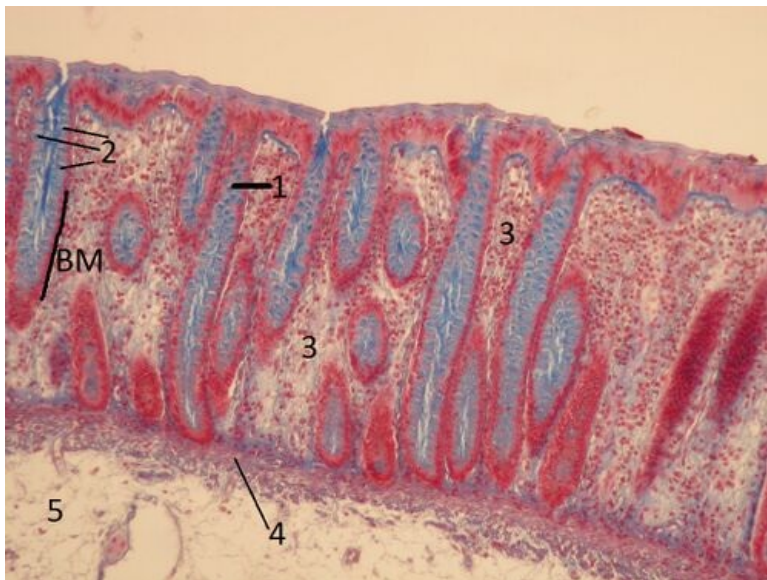


Colon (SFLT)



Tlusté střevo (AZAN)



Popis: Epitel tlustého střeva je **jednovrstevný cylindrický**. Při barvení AZAN se jádra barví červeně a mucin v pohárkových buňkách modře. Epitelové buňky v lamina propria (**řídke kolagenní vazivo**) tvoří jednoduché tubulózní žlázy (Lieberkühnovy krypty).

Tlusté střevo (HE)



Popis: Sliznice tlustého střeva na šikmém řezu. Jsou vidět průřezy Lieberkühnovými kryptami. Světlejší buňky jsou buňky pohárkové. Mucin se při běžném zpracování nezbarví. Prostory mezi kryptami vyplňuje řídké kolagenní vazivo s velkým počtem volných buněk (lymfocyty, plazmatické buňky atd.)

Tlusté střevo (PAS)



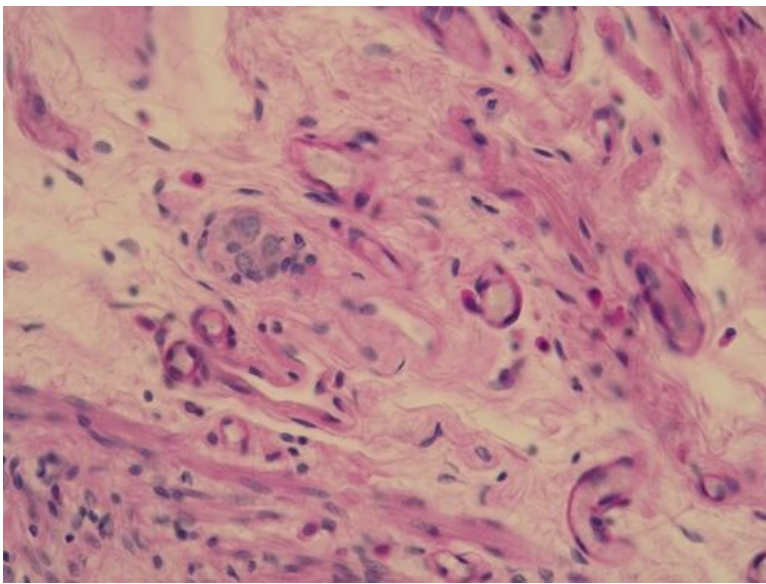
Popis: PAS reakce barví polysacharidy, glykoproteiny a proteoglykany růžově (pink). V preparátu je PAS reakcí obarven mucin v pohárkových buňkách epitelu a trochu méně i mezibuněčná hmota ve vazivu.

Tlusté střevo (HE)



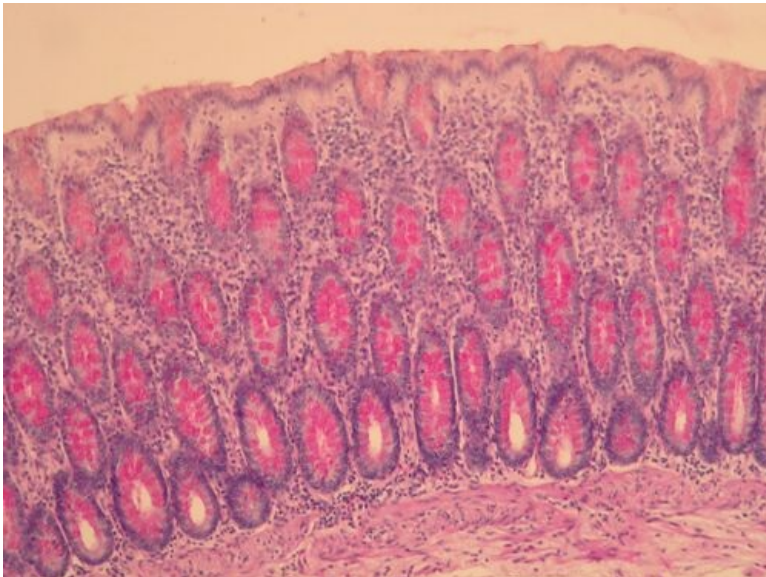
Popis: Tlusté střevo - malé zvětšení. Kromě lamina mucosa (lamina epithelialis - epitel; lamina propria mucosae - řídké kolagenní vazivo; lamina muscularis mucosae - hladký sval) je zde vidět i **lamina submucosa** tvořená rovněž řídkým vazivem, které je však ve srovnání s laminou proprii mnohem hustší, tj. obsahuje více vláken a méně buněk.

Colon, lamina submucosa - plexus submucosus



Popis: Plexus submucosus (malé ganglion ve středu zorného pole) je uložen v řídkém kolagenním vazivu. Obsahuje multipolární neurony obklopené satelitovými buňkami a pospojované nervovými vlákny.

Tlusté střevo (barvení PAS a hematoxylin)



Popis: PAS znázorní polysacharidy, proteoglykany a glykoproteiny v tkáni (cyklámově růžově). V preparátu je PAS pozitivní mucin v pohárkových buňkách (jednobuněčné intraepiteliální žlázy).

Gastrointestinální trakt

- Jazyk - hřbet (SFLT)
- Jazyk - radix (SFLT)
- Jazyk - tonsilla lingualis (SFLT)
- Gl. submandibularis (SFLT)
- Gl. parotis (SFLT)
- Gl. sublingualis (SFLT)
- Oesophagus (SFLT)
- Gaster - cardia (SFLT)
- Gaster - fundus (SFLT)
- Pylorus - duodenum (SFLT)
- Duodenum (SFLT)
- Tenké střevo (SFLT)

- Colon (SFLT)
- Appendix (SFLT)
- Játra (SFLT)
- Žlučník (SFLT)
- Pankreas (SFLT)

Odkazy

- Histologický atlas (3. LF UK)