

Corpus luteum - HE



Článek byl označen za rozpracovaný,

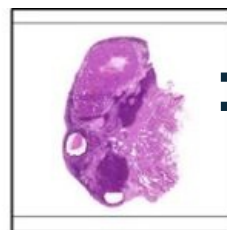
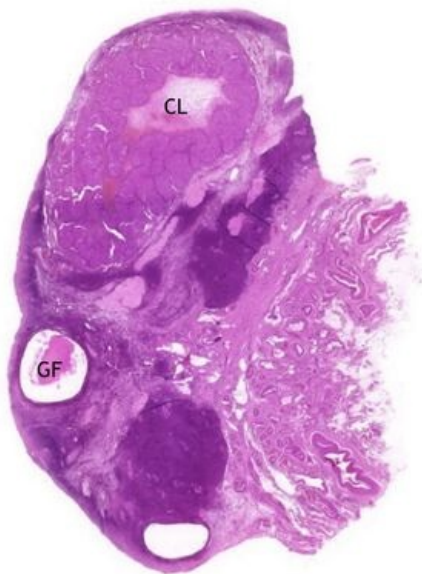
od jeho poslední editace však již uplynulo více než 30 dní

Chcete-li jej upravit, pokuste se nejprve vyhledat autora v historii (https://www.wikiskripta.eu/index.php?title=Corpus_luteum_-_HE&action=history) a kontaktovat jej. Podívejte se také do .

Pokud vše nasvědčuje tomu, že původní autor nebude v editacích v nejbližší době pokračovat, odstraňte šablonu {{Pracuje se}} a stránku .

Stránka byla naposledy aktualizována v sobotu 15. srpna 2020 v 11:46.

Ovarium (corpus luteum) - HE, 0,3x



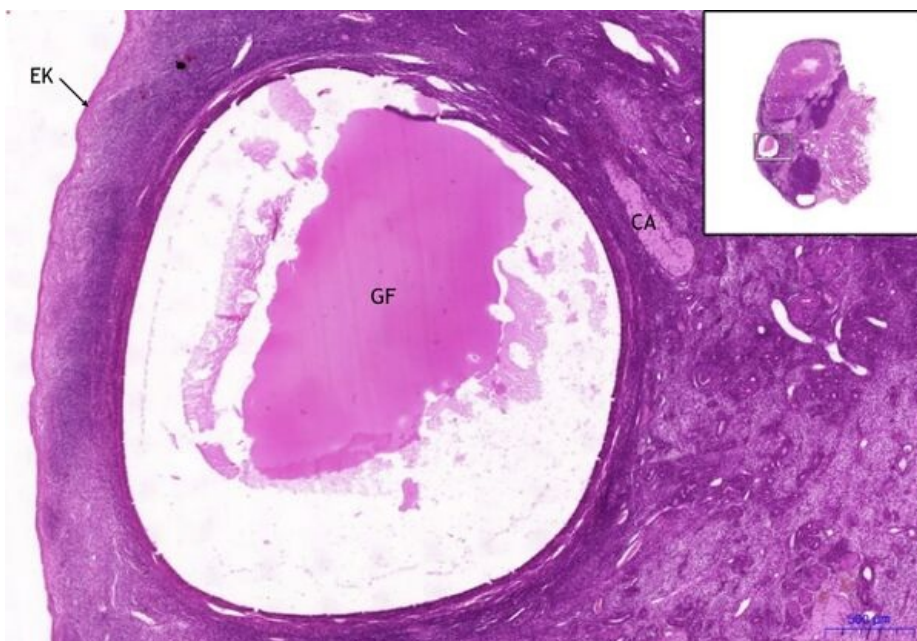
Ovarium (corpus luteum):

- **1) CL** - corpus luteum
- **g) GF** - Graafův folikul / Graaf follicle

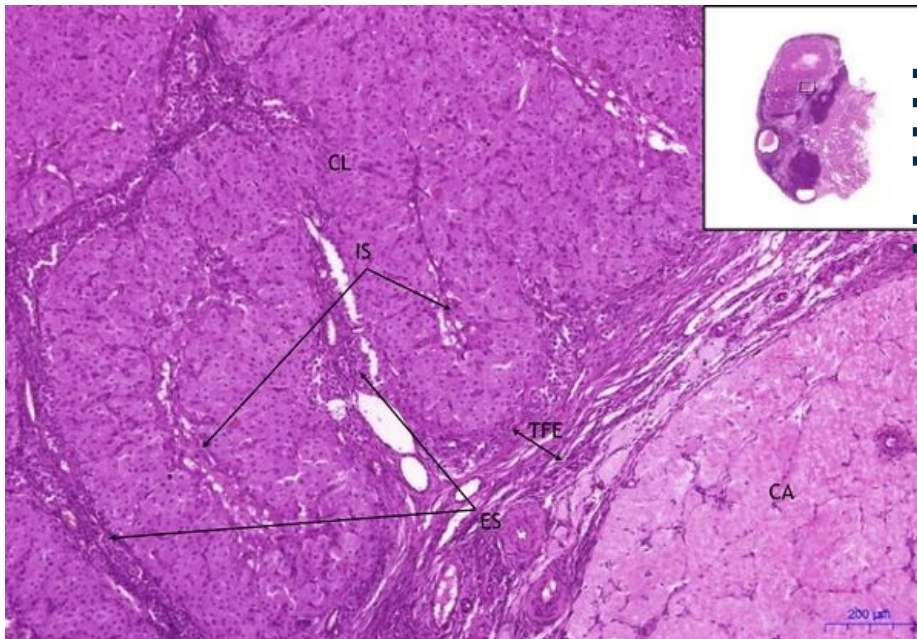
Ovarium (corpus luteum) - HE, 2x

Ovarium (corpus luteum):

- **f) CA** - corpus albicans
- **g) GF** - Graafův folikul / Graaf follicle
- **h) EK** - epitel kubický / simple cuboidal epithelium



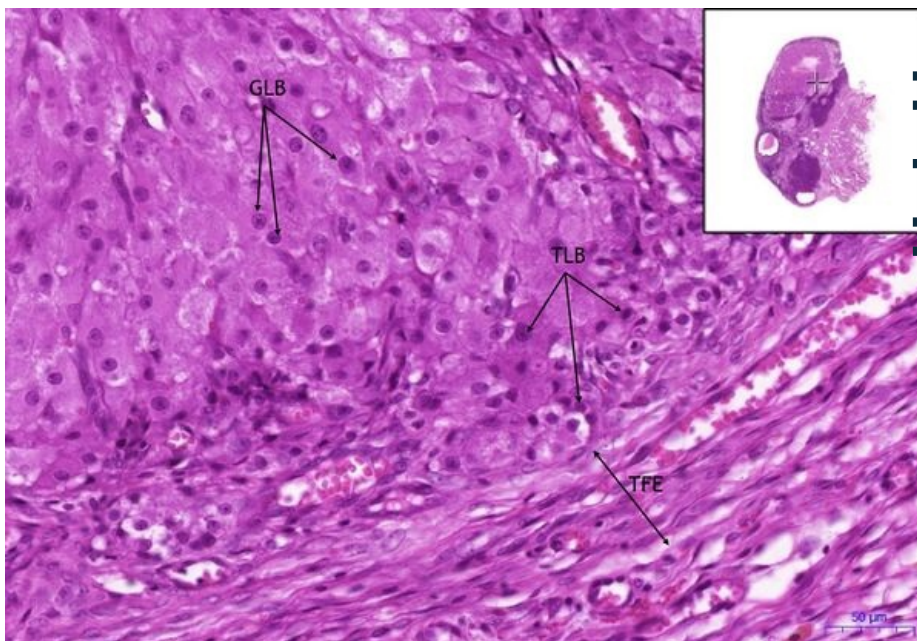
Ovarium (corpus luteum) - HE, 5x



Ovarium (corpus luteum):

- 1) CL - corpus luteum
- c) TFE - theca folliculi externa
- d) ES - externí septa
- e) IS - intersticiální vazivová septa / interstitial connective tissue septa
- f) CA - corpus albicans

Ovarium (corpus luteum) - HE, 20x



Ovarium (corpus luteum):

- 1) CL - corpus luteum
- a) GLB - granulosa-luteinní buňky / granulosa lutein cells
- b) TLB - theca-luteinní buňky / theca lutein cells
- c) TFE - theca folliculi externa

Navigace

Ženský pohlavní systém / Female genital system

← Preparát G1

Seznam preparátů

Preparát G3 →