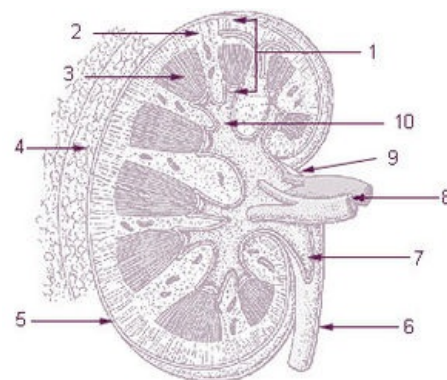


Cortex renalis

Anatomie

Kůra ledviny je světlejší s jemně hnědým nádechem, zrnitá, má dvě vrstvy:

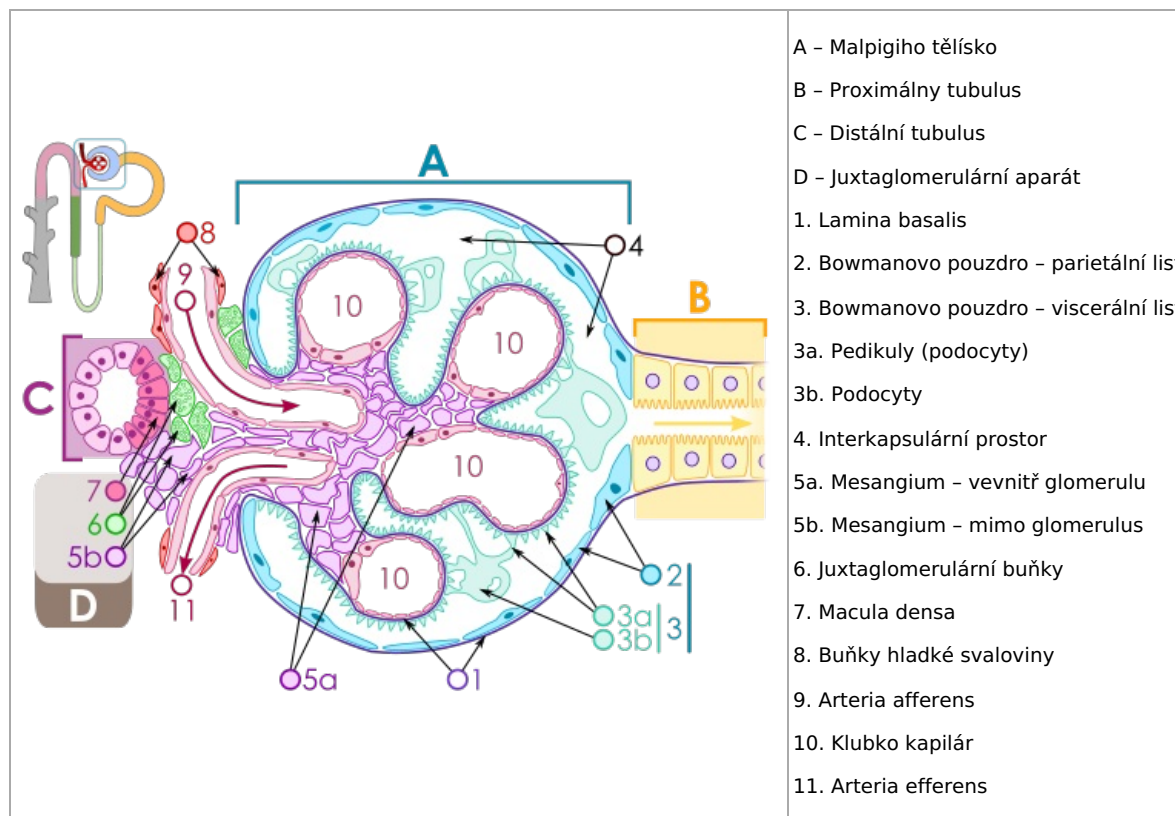
1. **vnější vrstva** – tvoří povrchovou vrstvu parenchymu ledviny (0,5–1 cm);
2. **vnitřní vrstva** – zasahuje hlouběji do parenchymu, je uložena mezi **pyramides renales** ve formě sloupců – **columnae renales**.



Cortex renalis (pod číslicí 2)

Histologický obraz

- **Malpighiho těleso** – aferentní a eferentní artérie – fenestrováný endotel, souvislá lamina basalis
- **Bowmanovo pouzdro**
 - **Parietální list** – jednovrstvový plochý epitel.
 - **Viscerální list** – *podocyty* naléhající na kapiláry, pedikly a pedikuly.
- **Proximální tubulus** – má *pars contorta* a *pars recta*.
 - Postranní interdigitace – nerozlišitelné hranice mezi buňkami;
 - epitel jednovrstvový kubický s mikrokly.
- **Distální tubulus** – má *pars contorta* a *pars recta*
 - Postranní interdigitace – nerozlišitelné hranice mezi buňkami;
 - epitel jednovrstvový kubický s minimem mikrokly;
 - *juxtaglomerulární aparát* a bunky *macula densa* (cyklindrické).



- A – Malpighiho tělesko
- B – Proximální tubulus
- C – Distální tubulus
- D – Juxtaglomerulární aparát
- 1. Lamina basalis
- 2. Bowmanovo pouzdro – parietální list
- 3. Bowmanovo pouzdro – viscerální list
- 3a. Pedikuly (podocyty)
- 3b. Podocyty
- 4. Interkapsulární prostor
- 5a. Mesangium – vevnitř glomerulu
- 5b. Mesangium – mimo glomerulus
- 6. Juxtaglomerulární buňky
- 7. Macula densa
- 8. Buňky hladké svaloviny
- 9. Arteria afferens
- 10. Klubko kapilár
- 11. Arteria efferens

Odkazy

Související články

- Ledviny
- Nefron

Použitá literatura

- ČIHÁK, Radomír a Miloš GRIM. *Anatomie*. 2. upr. a dopl vydání. Praha : Grada Publishing, 2002. 470 s. sv. 2. ISBN 80-247-0143-X.