

# Cykloplegie



**Cykloplegie** je krátkodobé ochabnutí svalů řasnatého tělesa. Projevuje se rozšířenou zornicí a neschopností akomodace pro vidění na blízko. Nejčastěji bývá vyvolána farmaky, tzv. **cykloplegiky** (cyklopentolát), používaných při terapii cyklotidy a iridocyklotidy.

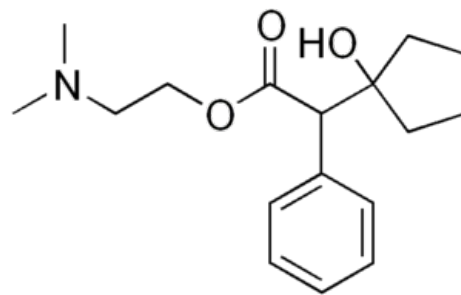
## Odkazy

### Související články

- Uveitidy

### Použitá literatura

- <http://lekarske.slovniky.cz/lexikon-pojem/cykloplegie-1>



Chemický vzorec cyklopentolátu