

# Defekt septa komor

**Defekt komorového septa** (VSD) je otvor v přepážce mezi levou a pravou komorou srdeční, který způsobuje zkrat okysličené krve z levé komory do komory pravé (a tím znovu neefektivně do plic). Patří mezi vrozené srdeční vady.

- Malé defekty se projevují jen šelestem, který ale není slyšet hned po narození (tlak v plicnici stoupá pomalu a není tam ještě dostatečný tlakový gradient).
- Výraznější defekt může vést až k srdečnímu selhání.

## Rozdělení

Defekt septa komor lze dle lokalizace rozdělovat na subarteriální, perimembranózní, vtokový a muskulární.<sup>[1]</sup>

## Klinický obraz

### Známky srdečního selhání u malých kojenců

- Pocení, tachypnoe, odpočívání při pití, neschopnost pít dostatečné množství stravy.
- Děti trpí častými respiračními infekcemi s atelektázami (hlavně oblasti utištěné zvětšenou LS).
- Postupně se vyvíjí Harrisonova rýha, dochází k vyklenutí prekordia, dítě neprospívá.
- Prekordium je hyperaktivní, šelest je provázen vírem.

### Známky velkého zkratu

- Přídavná III. ozva na hrotě, mezodiastolický krátký šelest.

## Diagnostika

Diagnóza defektu septa komor je stanovena na základě klinického obrazu a echokardiografického vyšetření.

## Průběh

- Malé defekty se mohou spontánně uzavřít.
- Velké naopak mohou vést k srdečnímu selhání a k vývoji irreverzibilní plicní hypertenze.
- Nepříznivé je, když prolabuje chlopeč aorty (regurgitace) nebo může dojít k pulmonální stenóze.
- Všechny děti s touto vadou jsou ohroženy endokarditidou.

## Terapie

- Uzávěr defektu záplatou. Toto je indikováno u všech symptomatických lézí
  - Výsledek je dlouhodobě výborný.
  - Krátké období po operaci překlenujeme podáváním diuretik, kardiotonik, případně ACEI.
- U malých defektů čekáme možné spontánní uzavření a odkládáme operaci do školního věku. Některé defekty lze opravit katetrizačně.

## Odkazy

### Související články

- Vrozené srdeční vady
- Získané srdeční vady
- Amplatzerův okluder

### Defekt komorového septa

**VSD**

*Schéma defektu komorového septa*

**Popis** otvor v přepážce mezi srdečními komorami

**Diagnostika** ECHO

**Prognóza** dobrá

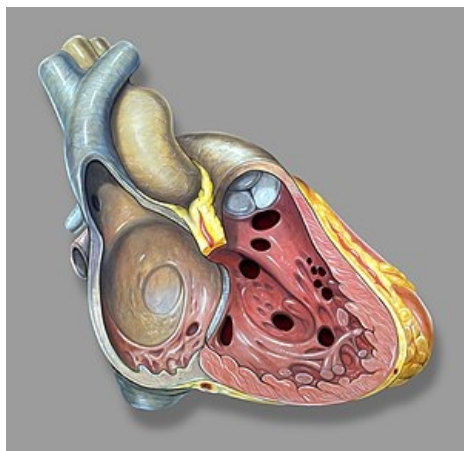
**Klasifikace a odkazy**

**MKN** Q21.0 (<https://mkn10.uzis.cz/prohlizec/Q21.0>)

**Medscape** 892980 (<https://emedicine.medscape.com/article/892980-overview>)

**MeSH ID** D006345 (<https://www.medvik.cz/bmc/link.do?id=D006345>)

**MedlinePlus** 001099 (<https://medlineplus.gov/ency/article/001099.htm>)



Mnohočetné defekty septa komor

## Externí odkazy

- Defekt septa komor - Šelest - Audio nahrávky (TECHmED) (<https://www.techmed.sk/kontinualny-selest/>)

## Zdroj

- BENEŠ, Jiří. *Studijní materiály* [online]. [cit. 2009]. <<http://jirben.wz.cz>>.

## Reference

1. VANĚK, Ivan, et al. *Kardiovaskulární chirurgie*. 1. vydání. Praha : Karolinum, 2003. 236 s. ISBN 8024605236.

## Použitá literatura

- HRODEK, a J VAVŘINEC, et al. *Pediatric*. 1. vydání. Praha : Galén, 2002. 767 s. ISBN 80-7262-178-5.
- ŠAŠINKA, M. *Pediatric, zv. I a II*. 1. vydání. Košice : Satus, 1998. ISBN 80-967963-0-5.
- LEBL, J, K. PROVAZNÍK a L. HEJCMANOVÁ, et al. *Preklinická pediatric*. 1. vydání. Praha : Galén, 2003. 240 s. ISBN 80-7262-207-2.