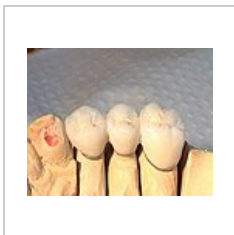


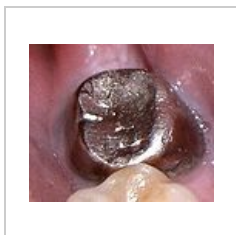
Dentální přenos žvýkacího tlaku



!dentální



Fixní můstek



Celokovová
korunka

- Nejfyziologičtější typ pro svou šetrnost a způsob zatěžování zubů, který je nejpodobnější přirozenému původnímu zatěžování. Stálé zatěžování brání resorpci (atrofii) alveolárního výběžku maxilly i mandibuly.
- Žvýkací tlak je přenášen přes zuby nebo jen přes jejich kořenovou část (zbylou po preparaci – dekapitaci).
- Tento typ přenosu žvýkacího tlaku je využíván u korunkových náhrad, fixních můstků nebo některé typy ČSN u defektů 1. třídy Voldřicha.
- Na náhrady s tímto typem přenosu žvýkacího tlaku si pacient zvyká nejlépe.

Odkazy

Související články

- Dentomukózní přenos žvýkacího tlaku
- Mukózní přenos žvýkacího tlaku
- Oseální přenos žvýkacího tlaku

Použitá literatura

- KRŇOULOVÁ, Jana a Hana HUBÁLKOVÁ. *Fixní zubní náhrady*. 1. vydání. Praha : Quintessenz, 2002. ISBN 80-902118-9-5.