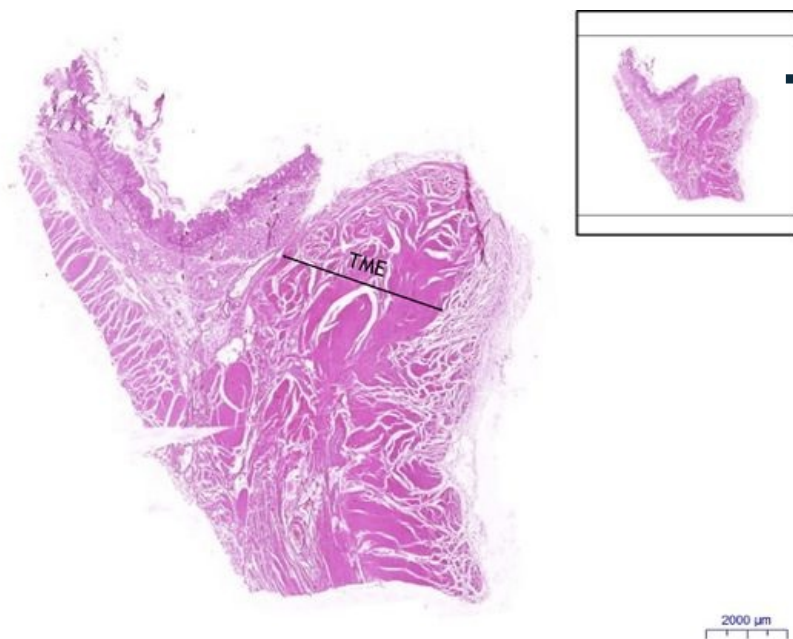


Duodenum - HE

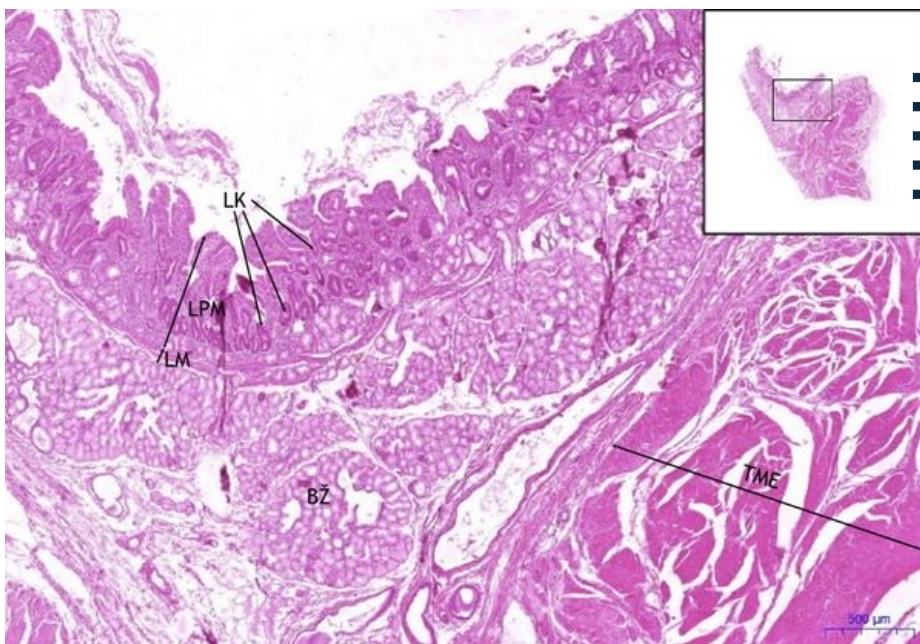
Duodenum, HE 0,5x



Duodenum:

- 1) **TME** - tunica muscularis externa

Duodenum, HE 2x



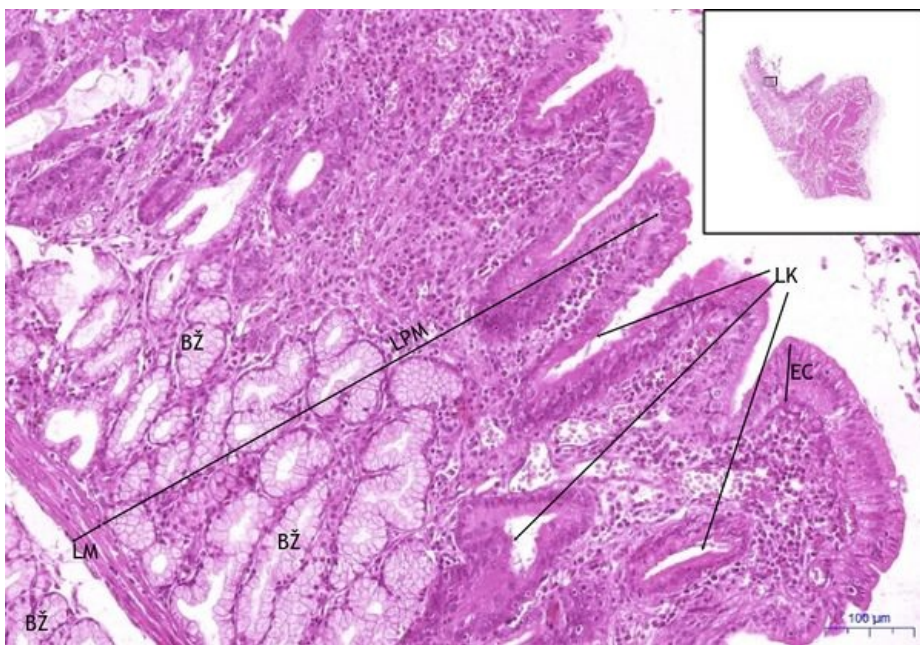
Duodenum:

- 1) **TM** - tunica mucosa
- a) **LPM** - lamina propria mucosae
- b) **LM** - lamina muscularis mucosae
- 2) **TS** - tunica submucosa
- 3) **TME** - tunica muscularis externa

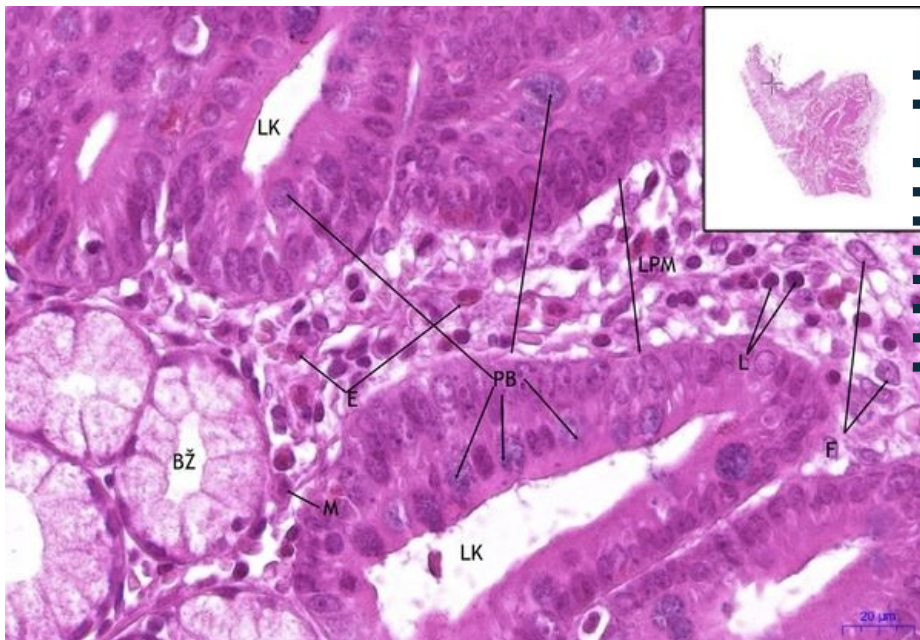
Duodenum, HE 10x

Duodenum:

- 1) **TM** - tunica mucosa
- a) **EC** - jednovrstevný cylindrický epitel / simple columnar epithelium
- b) **LPM** - lamina propria mucosae
- c) **LK** - Lieberkuhnovy krypty/crypts
- d) **BŽ** - Brunnerovy žlázy/glands
- e) **LM** - lamina muscularis mucosae



Duodenum, HE 40x



Duodenum:

- 1) TM - tunica mucosa
- a) EC - jednovrstevný cylindrický epitel / simple columnar epithelium
- b) LPM - lamina propria mucosae
- c) LK - Lieberkuhnovy krypty/crypts
- d) BŽ - Brunnerovy žlázy/glands
- e) PB - pohárkové buňky/ goblet cells
- f) E - eosinofil
- g) F - fibroblast
- h) L - lymfocyt/lymphocyte
- i) M - monocyt/monocyte

Navigace

Navigace: Zažívací systém / Digestive tract

← Preparát
Z12

Seznam
preparátů

Preparát Z15
→