

Elastická artérie (histologický preparát)

Histologický popis

Stěna elastické artérie sestává ze tří základních vrstev: *Tunica intima*, *T. media*, *T. adventitia*, příkladem elastických artérií jsou velké tepny (**Aorta**, **A. subclavia**, **A. carotis communis** apod.).

Tunica intima

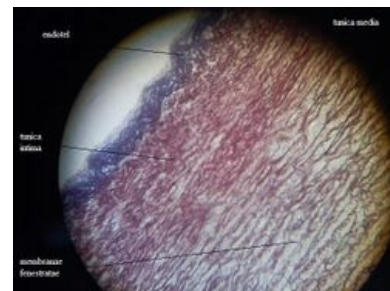
Endotel (jednovrstevný dlaždicový epitel), lamina elastica interna.

Tunica media

V této vrstvě se střídají paralelně uspořádané elastické membrány (při barvení HE světlé) a vrstvy hladké svaloviny (tmavé), hladké svalové buňky mají jádro ve středu (patrné jen při maximálním zvětšení), lamina elastica externí je těžko rozlišitelná.

Tunica adventitia

Obsahuje početné *vasa vasorum*.



Aorta podélně. Tímto barvením (Wiegertův resorcin-fuchsin) se barví elastin na tmavě fialově. Zvýrazní se tak elastické membrány.



Aorta příčně

Odkazy

Související články

- Svalová artérie (histologický preparát, WRF)
- Svalová artérie (histologický preparát, HE)
- Véna (histologický preparát, HE)

Použitá literatura

- MUDR. EIS, Václav, Štěpán MUDR. JELÍNEK a Martin MUDR. ŠPAČEK. *Histopatologický atlas* [online]. © 2006. [cit. 15.04.2010]. <<http://histologie.lf3.cuni.cz/histologie/atlas/index.htm>>.
- JUNQUIERA, L. Carlos, José CARNEIRO a Robert O. KELLEY. *Základy histologie*. 1. vydání. Jinočany : H & H 1997, 1997. 502 s. ISBN 80-85787-37-7.