

Endost



Endost tvoří výstelku dřeňové dutiny, trámečků spongiosy, Volkmannových kanálků a Haversova systému. Jedná se o jednu řadu plochých buněk s oploštělým jádrem, tvořenou v podstatě dvěma druhy buněk, které ovšem světelným mikroskopem nedokážeme rozlišit, a to:

- osteoprogenitorovými buňkami, které se dokáží diferencovat v osteoblasty,
- krycími buňkami.

Odkazy

Související články

- Kost
- Kostní dřeň
- Osifikace
- Periost

Použitá literatura

- ČIHÁK, Radomír, et al. *Anatomie 1*. 3. vydání. Praha : Grada, 2011. 534 s. ISBN 978-80-247-3817-8.

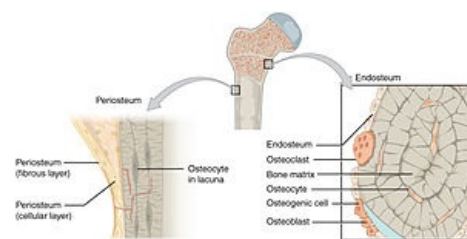


Schéma struktury periostu a endostu