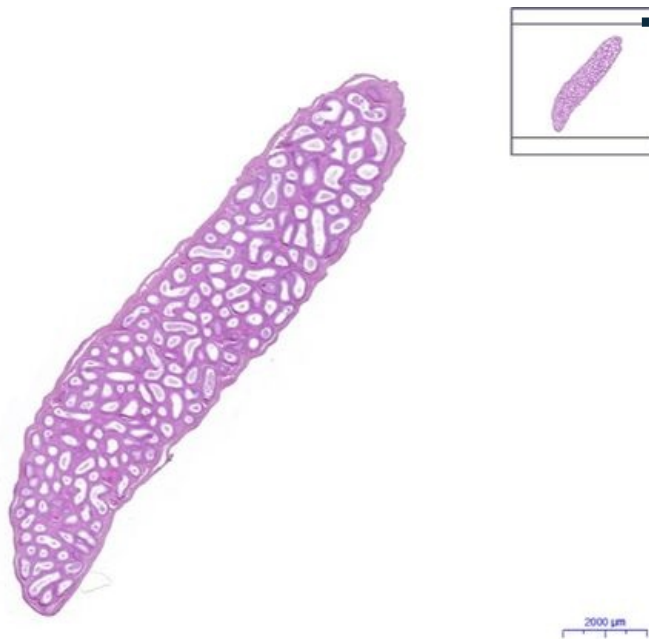


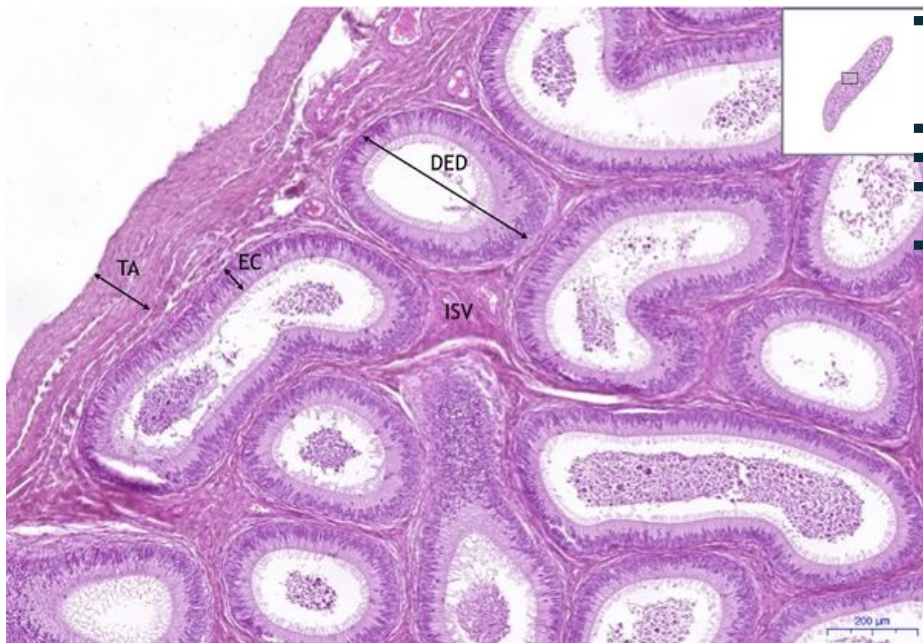
Epididymis - HE

Epididymis, HE, 0,5x



■ Epididymis:

Epididymis, HE, 5x



■ Epididymis:

- 1) **TA** - tunica albuginea
- 2) **DED** - ductus epididymidis
- 3) **EC** - cylindrický epitel / columnar epithelium
- 4) **ISV** - intersticiální vazivo/interstitial connective tissue

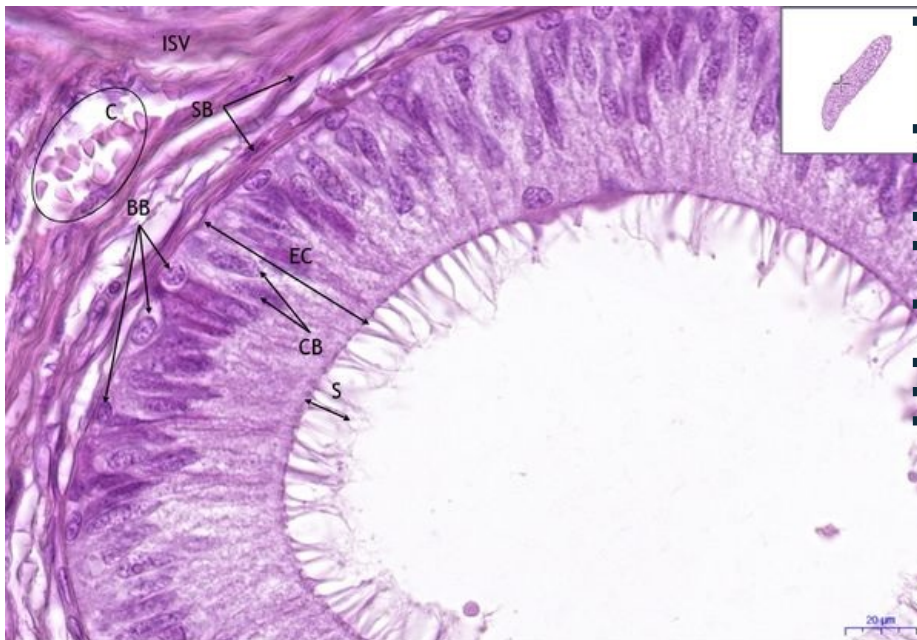
Epididymis, HE, 10x

■ Epididymis:

- 1) **TA** - tunica albuginea
- 2) **DED** - ductus epididymidis
- 3) **EC** - cylindrický epitel / columnar epithelium
- 4) **ISV** - intersticiální vazivo/interstitial connective tissue
- 5) **S** - stereocilie/ stereocilia
- 5) **C** - cévy/blood vessels



Epididymis, HE, 40x



Epididymis:

- **1) DED** - ductus epididymidis
- **2) EC** - cylindrický epitel / columnar epithelium
- **a) BB** - bazální buňky/ basal cells
- **b) CB** - cylindrická buňka / columnar cell
- **3) ISV** - intersticiální vazivo/interstitial connective tissue
- **4) S** - stereocilie/ stereocilia
- **5) SB** - svalová buňka / muscle cell
- **6) C** - cévy/blood vessels

Navigace

Navigace: Zaživací systém / Digestive tract

← Preparát
M1

| Seznam
preparátů

| Preparát M3
→