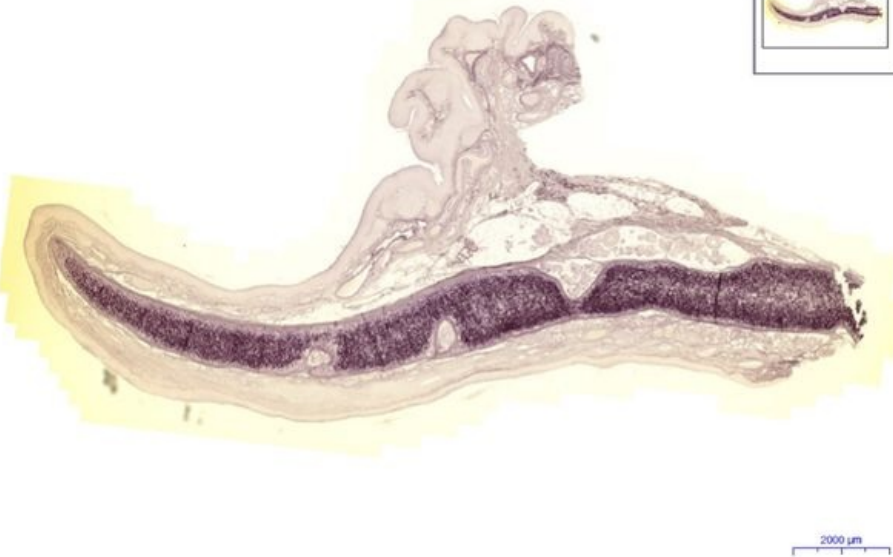


Epiglottis - RF

Epiglottis - RF, 0,5x



- **Epiglottis (elastická chrupavka / elastic cartilage):**

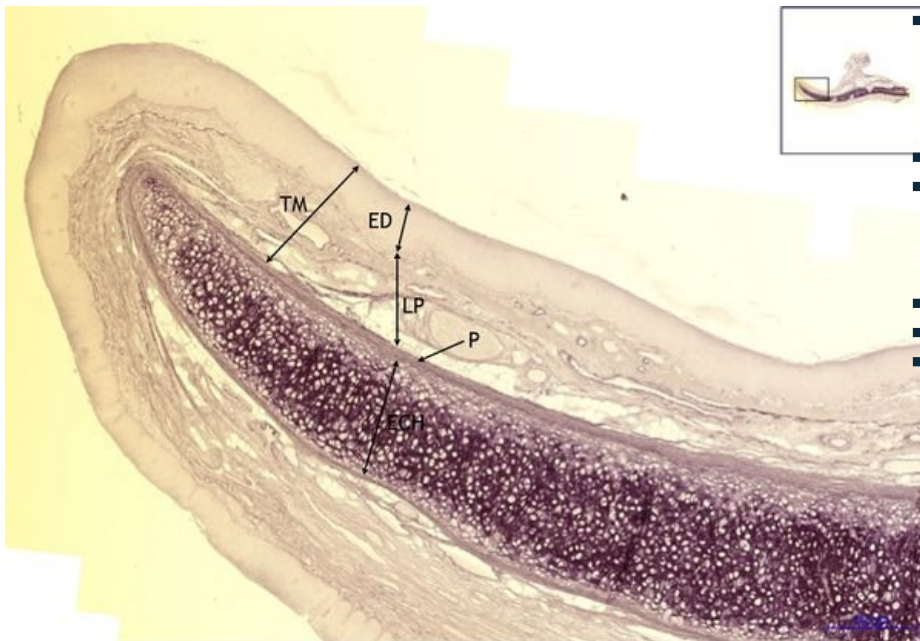


Epiglottis - RF, 2x



- **Epiglottis (elastická chrupavka / elastic cartilage):**

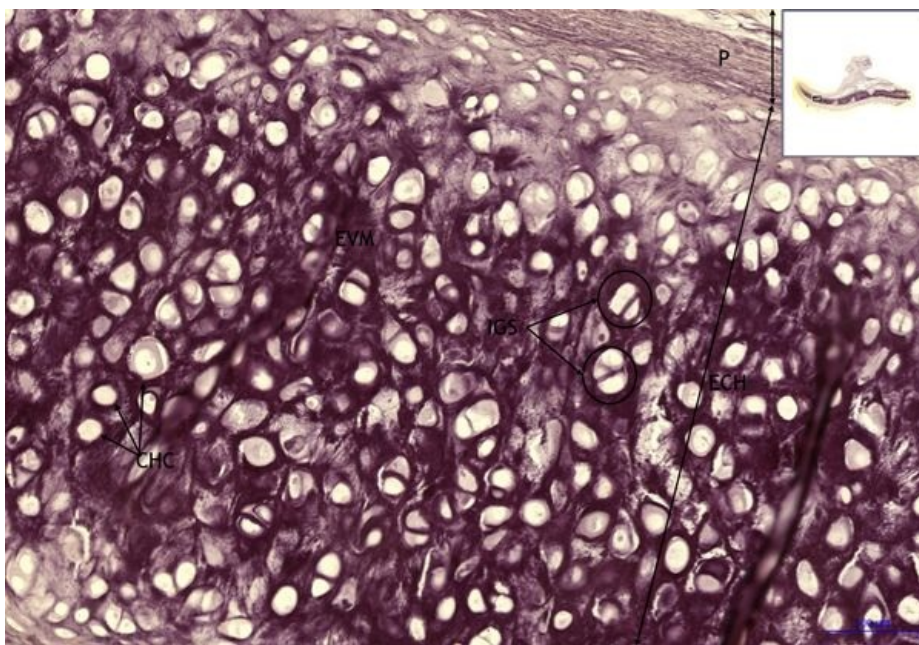
- **1) TM** - tunica mucosa
- **a) ED** - vrstevnatý dlaždicový epitel nerohovějící (linguální strana) / stratified squamous non-keratinized epithelium (lingual side)
- **b) LP** - lamina propria
- **2) P** - perichondrium
- **3) ECH** - elastická chrupavka



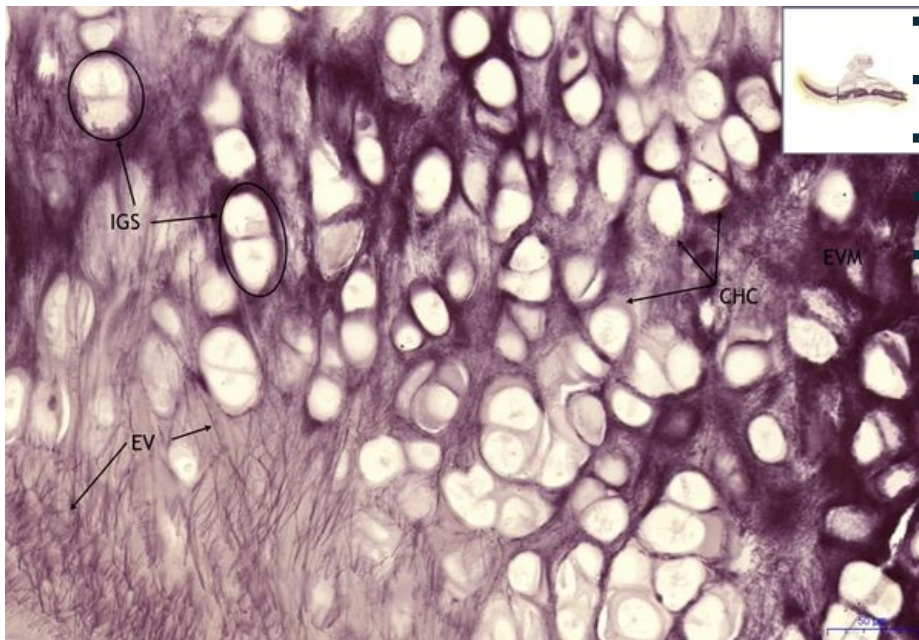
Epiglottis - RF, 10x

- **Epiglottis (elastická chrupavka / elastic cartilage):**

- **1) P** - perichondrium
- **2) ECH** - elastická chrupavka
- **3) IGS** - lakuna s isogenetickou skupinou / lacuna with isogenous group
- **4) CHC** - chondrocyt v lakuně / chondrocyte in lacuna
- **5) EVM** - elastická vlákna v matrix / elastic fibers in matrix



Epiglottis - RF, 20x



- **Epiglottis (elastická chrupavka / elastic cartilage):**
- **1) IGS** - lakuna s isogenetickou skupinou / lacuna with isogenous group
- **2) CHC** - chondrocyt v lakuně / chondrocyte in lacuna
- **3) EVM** - elastická vlákna v matrix / elastic fibers in matrix
- **4) EV** - elastická vlákna / elastic fibers

Navigace

Tkáň pojivová / Connective and supporting tissue

← Preparát č. 25

Seznam preparátů

Preparát č. 27 →