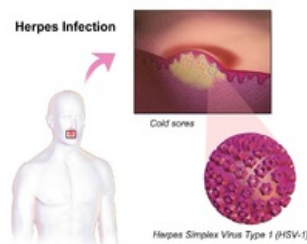


# Exsudát



**Exsudát** je zánětlivý extravaskulární výpotek. Má vyšší specifickou hmotnost než *transsudát* (uváděná hranice je  $1018 \text{ kg/m}^3$  <sup>[1]</sup>) a vyšší koncentraci bílkovin (více než  $30 \text{ g/l}$  <sup>[2]</sup>). Vzniká ve tkáních nebo v tělesných dutinách (kloubní výpotek, ascites, hydrothorax aj.) procesem exsudace, tj. prostupem vody, bílkovin, případně i buněčných součástí kapilární stěnou.

V průběhu zánětu jsou kapiláry dilatované, dochází k peristatické hyperémii a zvyšuje se propustnost jejich stěny (zvětšením rozestupů mezi buňkami endotelu). Exsudát, resp. transsudát, je podkladem zánětlivého **edému**.



Zánětlivý exsudát při virové infekci

## Odkazy

### Související články

- Mikroskopické projevy zánětu
- Lightova kritéria

### Reference

1. IKEM, . *Edém (Výukové materiály pro studenty)* [online]. [cit. 2014-09-09]. <<https://www.ikem.cz/www/cs/?docid=1006298>>.
2. CHROBÁK, Ladislav, et al. *Propedeutika vnitřního lékařství*. 1. vydání. Grada, 2003. ISBN 80-247-0609-1.

### Použitá literatura

- POVÝŠIL, Ctibor a Ivo ŠTEINER, et al. *Obecná patologie*. 1. vydání. Galén, 2011. ISBN 978-80-7262-773-8.