

Fascie hlavy

Charakteristika

Fascie hlavy nepredstavujú súvislý celok, keďže drobné mimické svaly sa upínajú do kože a znemožňujú tým existenciu súvislej vrstvy. Je teda vytvorených niekoľko fascií v konkrétnych úsekoch.

Fascia temporalis

Siaha od linea temporalis superior k arcus zygomaticus. Jej horný okraj splýva s galea aponeurotica. Skladá sa z dvoch listov:

- lamina superficialis – pripevnená k vonkajšej ploche arcus zygomaticus;
- lamina profunda – upína sa na vnútornú plochu arcus zygomaticus.

Medzi listami vzniká štrbina, ktorú vyplňa tukové väzivo.

Fascia parotidea

Vytvorená okolo glandula parotis. Prechádza do fascia masseterica.

Fascia masseterica

Rozprestiera sa od arcus zygomaticus k ventrálnemu okraju ramus mandibulae a prechádza v lamina superficialis fascie cervicalis. Pokrýva musculus masseter. (Zadná časť splýva s fascia parotidea)

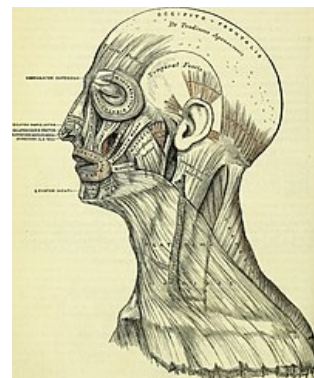
Fascia buccopharyngea

Pokrýva musculus buccinator a je spolu s ním upevnená na raphe pterygomandibularis. Následne splýva s povrchovým väzivom hltanu.

Lamina interpterygoidea

Navzdory názvu sa nejedná o pravú fasciu, ale o platničku vzniknutú z vmedzereného väziva medzi musculus pterygoideus lateralis et medialis. Obsahuje: a. maxillaris, plexus pterygoideus, nervy vystupujúce z foramen ovale a fissura petrotympanica.

Tenká fascia obaľuje tiež corpus adiposum buccae, tukové teleso líca.



Fascie hlavy

Odkazy

Související články

- Svaly hlavy
- Kostí lebky

Použitá literatura

- ČIHÁK, Radomír. *Anatomie I*. 2. vydání. Praha : Grada, 2001. 516 s. ISBN 978-80-7169-970-5.