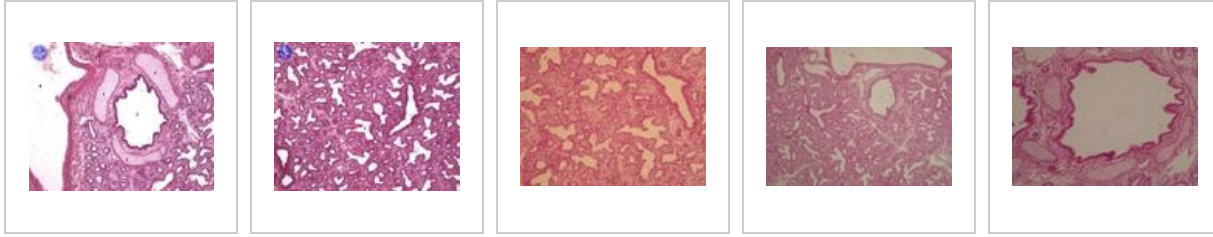


Fetální plíce (SFLT)



Dýchací systém

- Epiglottis (SFLT)
- Larynx (SFLT)
- Trachea (SFLT)
- Bronchus segmentalis (SFLT)
- Plíce (SFLT)
- Fetální plíce (SFLT)

Odkazy

- Histologický atlas (3. LF UK)