

Fibula

Fibula (kost lýtková) se nachází laterálně oproti kosti holenní. Slouží pouze jako kost pro začátky svalů. Můžeme ji rozdělit na čtyři části:

- **caput fibulae** – hlavičce;
- **collum fibulae** – krček;
- **corpus fibulae** – tělo;
- **malleolus lateralis** – zevní kotník.

Hlavičce

- **Apex capitis fibulae** – výběžek na hlavičce.
- **Facies articularis capitis fibulae** – styčná plocha pro tibií.

Krček

Krček je užší část mezi hlavičkou a tělem.

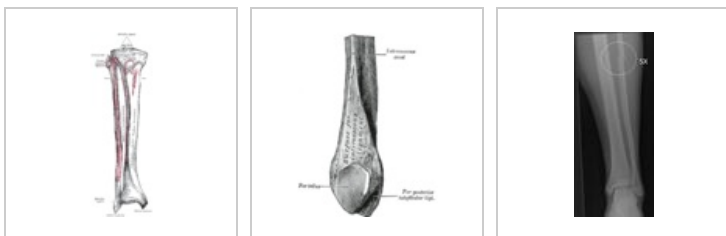
Tělo

Stejně jako tělo tibie má tělo trojboký tvar. Rozlišují se tři plochy (*facies medialis, lateralis et posterior*) a tři hrany (*margo anterior, posterior et interosseus*). Na zadní ploše fibuly se nachází **crista medialis** – místo mezi začátky *m. tibialis posterior* a *m. flexor hallucis longus*.

Zevní kotník

Jde o něco distálněji než mediální kotník. Na zevním kotníku popisujeme:

- **facies articularis malleoli lateralis** – styčná plocha pro kost hlezenní;
- **sulcus malleolaris** – žlábek na zadní straně kotníku;
- **fossa malleoli lateralis** – jamka pro úpon ligamentum talofibulare posterius.



Fibula (vlevo)

Distální část fibuly

Zlomenina fibuly

Osifikace

Od 7. týdne těhotenství začíná osifikace v diafýze (stejně jako u tibie). V 1. roce začíná osifikovat distální epifýza a ve 3. roce proximální. Vytváří se i drobnější osifikační jádro v tuberositas tibiae. Mezi 15.–19. rokem srůstají obě epifýzy s diafýzou. U dívek dříve.

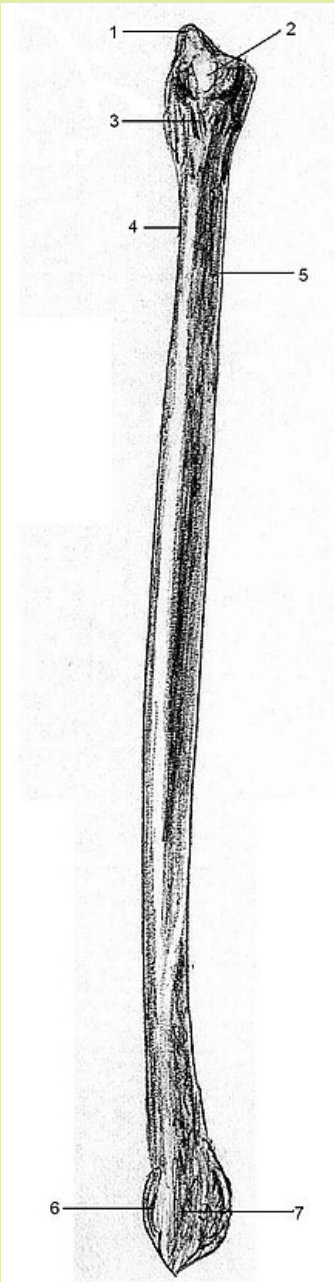
Odkazy

Související články

- Kosti dolní končetiny
- Svaly dolní končetiny

Použitá literatura

- ČIHÁK, Radomír. *Anatomie*. 2. vydání. Praha : Grada Publishing, a.s., 2008. 516 s. sv. 1. ISBN 80-7169-970-5.

Fibula	
Lýtková kost	
	
Fibula	
TA	A02.5.07.001
Artikulující kosti	tibia, talus (fibula není součástí kolenního kloubu)
Typ artikulace	distální konec fibuly a tibia - syndesmosis
Funkce	odstup pro svaly
Osifikace	chondrogenní

