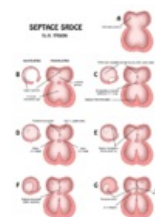


Foramen ovale patens



Foramen ovale patens (*foramen ovale apertum*) je otvor v mezisíňovém septu přetrvávající postnatálně. Obvykle se **foramen ovale** uzavírá a srůstá se septem do jednoho roku věku splynutím vývojově přítomných chlopní. Mírnou formu vady má **až čtvrtina zdravých dospělých**, z funkčního hlediska se díky normálním hemodynamickým poměrům vůbec nemusí projevit, jelikož **nepřirostlá chlopeň uzavírá septum mechanicky (foramen ovale persistens)**. Problém nastává při zvýšení tlaku v pravé síni a při výraznějších vadách, jako je právě trvale otevřený foramen ovale patens. V těchto případech dochází k nežádoucím **zkratovým projevům** i případné paradoxní embolii.



Vývoj septa a foramen ovale

Odkazy

Související články

- Srdce
- Embryonální septace srdce
- Amplatzerův okluder
- Vrozené vady srdce

Použitá literatura

- VOKURKA, Martin, et al. *Velký lékařský slovník*. 7. vydání. Praha : Maxdorf, 2007. ISBN 978-80-7345-130-1.