

Fossa cubitalis

Fossa cubitalis je mělká jamka tvaru protáhlého kosočtverce, která se nachází v přední části loketního kloubu v regio cubitalis anterior.

Proximální ohraničení tvoří dvě raménka **musculi bicipitis brachii**, distální ohraničení tvoří **musculus pronator teres** (mediálně) a **musculus brachioradialis** (laterálně). Dno fossy cubitalis tvoří **musculus brachialis** a na povrchu tvoří **fascia brachii** pomyslný strop.

V této oblasti dochází ke štěpení arteria brachialis na arteria radialis ("palcová" strana) a arteria ulnaris ("malíková" strana). **Vena mediana cubiti** spojuje dvě velké cévy povrchového žilního řečiště: **venu basilicu** a **venu cephalicu**. **Toto propojení je variabilní, může se rozvětňovat a dokonce nemusí být vytvořeno.**

Obsah

cévy

- arteria brachialis a její větvení na **arteria radialis** a **arteria ulnaris**
- venae brachiales (hluboký žilní systém)
- vena basilica** (povrchový žilní systém)
- vena cephalica** (povrchový žilní systém)
- vena mediana cubiti (povrchový žilní systém)

nervy

- nervus medianus
- nervus radialis a jeho větvení na **ramus profundus** nervi radialis a **ramus superficialis** nervi radialis
- nervus cutaneus antebrachii *medialis* (běží podél *vena basilica*)
- nervus cutaneus antebrachii *lateralis* (běží podél *vena cephalica*)

Odkazy

Související články

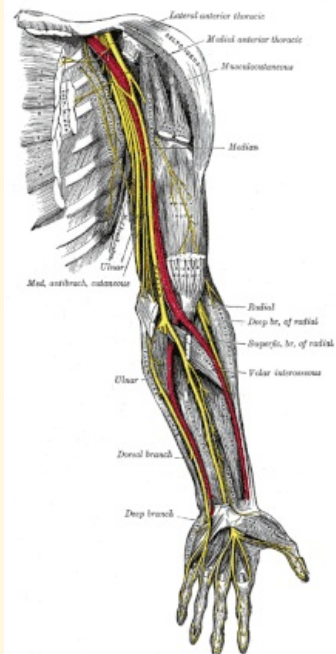
- Regio cubitalis
- Nervy horní končetiny
- Cévy horní končetiny

Použitá literatura

- GRIM, Miloš a Rastislav DRUGA. *Základy anatomie. 5., Anatomie krajin těla*. 1. vydání. Praha : Galén : Karolinum, 2002. 119 s. ISBN 80-7262-179-3.

Fossa cubitalis

Loketní jáma



Nervy horní končetiny, které procházejí fossou cubitalis

Ohraničení musculus pronator teres
mediálně

Ohraničení musculus
laterálně brachioradialis

Ohraničení musculus brachialis
dorzálně (tvoří dno)

Ohraničení fascia brachii (na
ventrálně povrchu)

Ohraničení tendo musculi
proximálně bicipitis brachii

Navazuje hiatus basilicus
na

Přechází v canalis pronatorius
Obsah a. brachialis, a.

radialis, a. ulnaris,
vv. brachiales, v.
basilica, v.
cephalica, v.
mediana cubiti, n.
medianus, n.
radialis, n.
cutaneus
antebrachii
medialis et lateralis