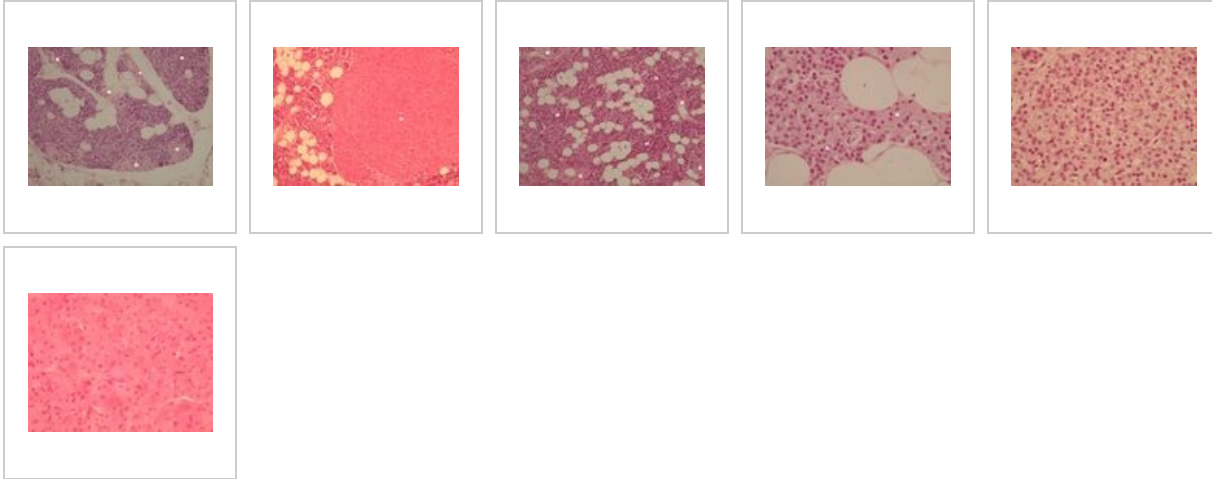
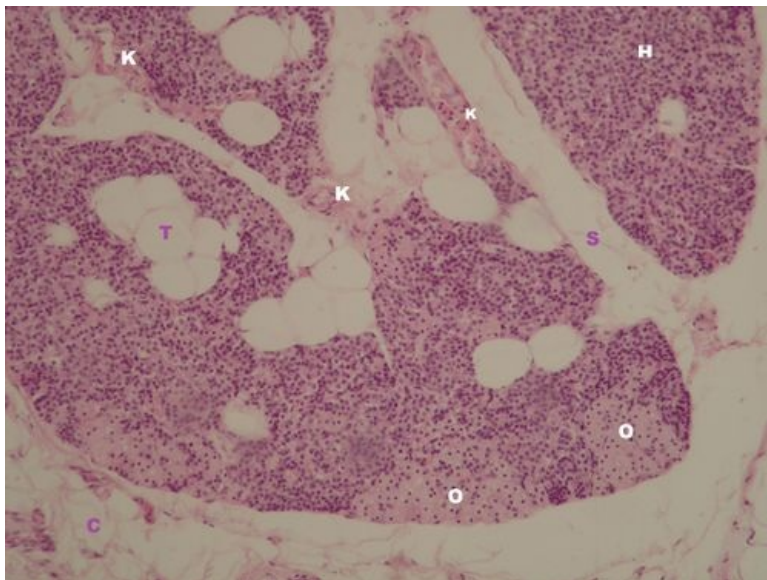


Glandula parathyroidea (SFLT)

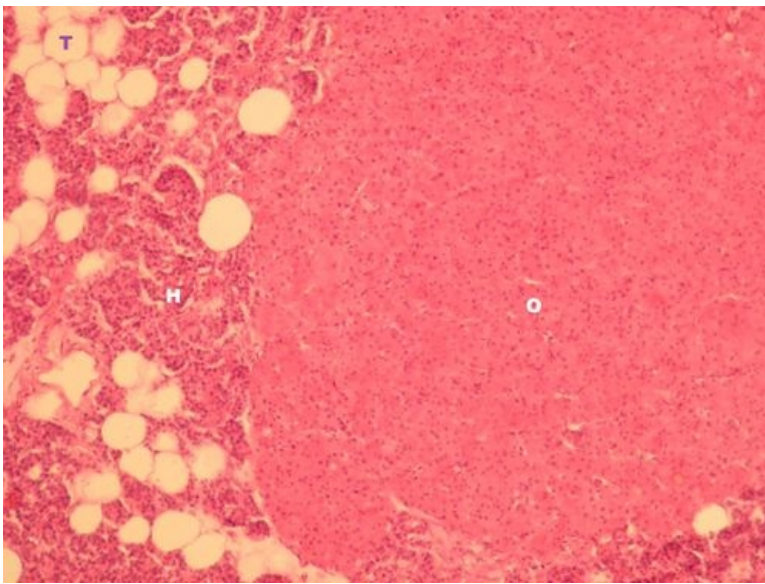


Příštítná tělíska - přehled (barvení HE)



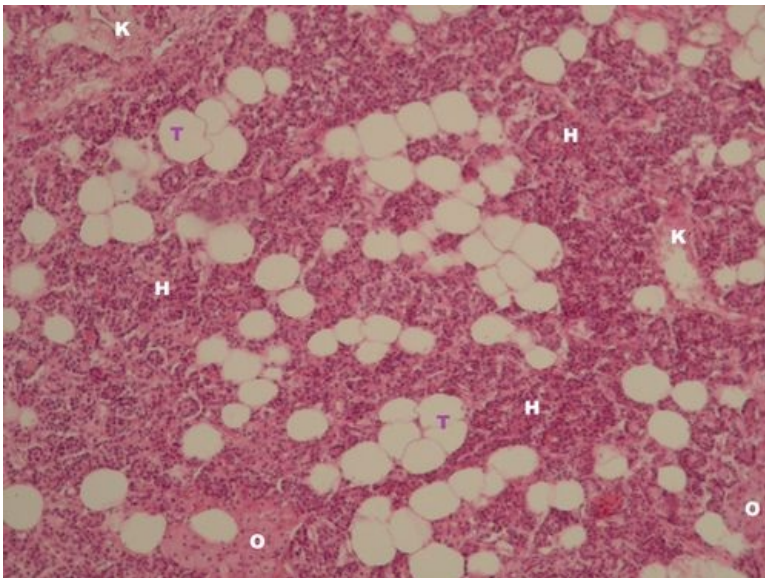
Popis: C – capsula (vazivové pouzdro) vysílá do parenchymu žlázy septa (S) s cévama (K), cévy/kapiláry jsou také v parenchymu (fenestrovaný endotel), parenchym žlázy obsahuje dva typy nápadně malých epitelových buněk: hlavní buňky (H) jsou v převaze a buňky oxyfilní (O), s věkem jsou buňky parenchymu nahrazovány tukovými buňkami (T).

Příštítná tělíska - parenchym (barvení HE)



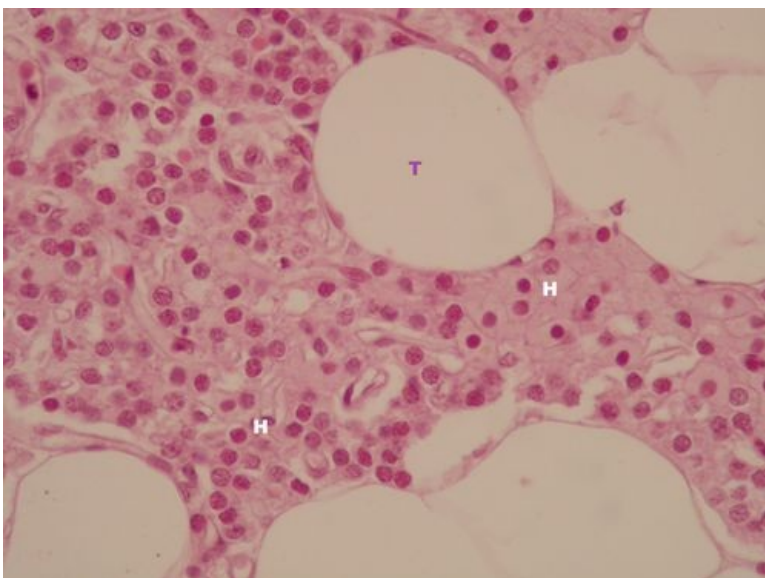
Popis: H - hlavní buňky, O - oxyfilní buňky, T - tukové buňky (s věkem nahrazují sekreční buňky), mezi hlavními a oxyfilními buňkami jsou i různé buňky přechodného typu, které svědčí pro teorii, že hlavní a oxyfilní buňky jsou dvě různé varianty stejného buněčného typu.

Příštítná tělíska - parenchym (barvení HE)



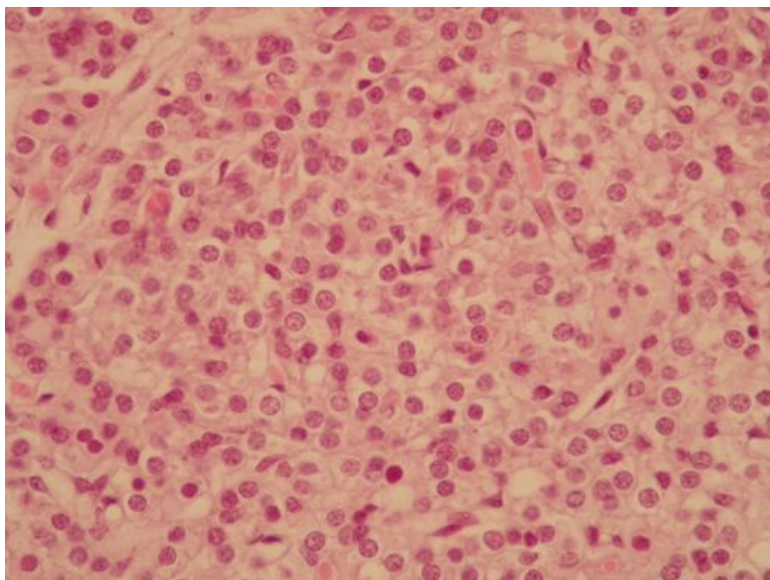
Popis: H - hlavní buňky, O - oxyfilní buňky, T - tukové buňky, K - kapiláry.

Příštítná tělíska - přehled (barvení HE)



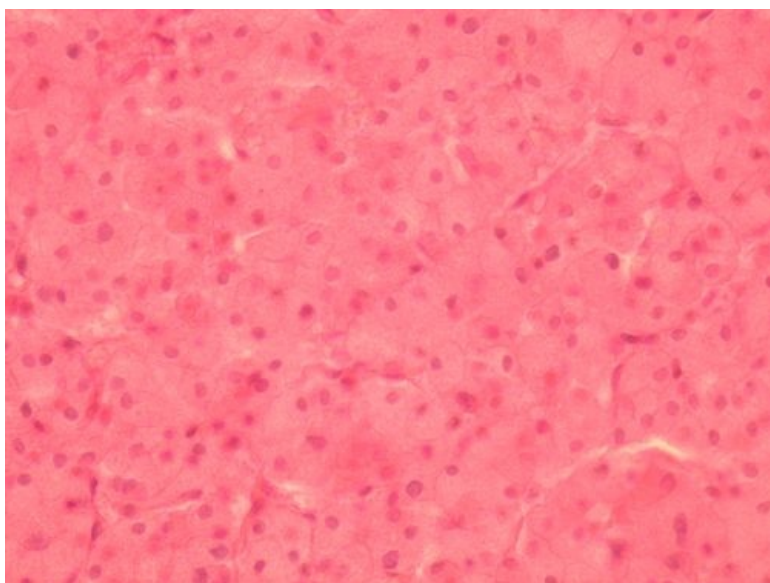
Popis: H – hlavní buňky, T – tukové buňky.

Příštítná tělíska - hlavní buňky detail (barvení HE)



Popis: Hlavní buňky jsou malé polygonální epitelové buňky s měchýřkovitými jádry. Barví se bledě, mírně acidofilně.

Příštítná tělíska - oxyfilní buňky detail (barvení HE)



Popis: Oxyfilní buňky jsou též polygonální, ale větší než buňky hlavní. Jejich jádra jsou menší a barví se tmavě. Jejich cytoplasma je výrazně acidofilní.

Endokrinní systém

- Hypofýza (SFLT)
- Glandula thyroidea (SFLT)
- Glandula parathyroidea (SFLT)
- Glandula suprarenalis (SFLT)
- Pankreas (SFLT)

Odkazy

- Histologický atlas (3. LF UK)

