

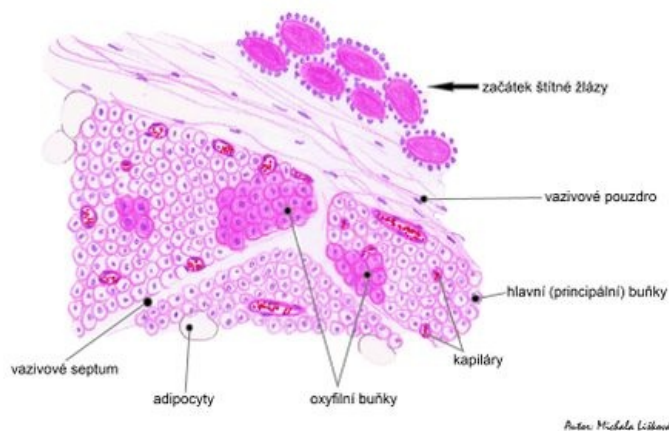
Glandula parathyroidea (histologický preparát)

Glandulae parathyroideae (příštítná tělíska) jsou čtyři malé endokrinní žlázy nacházející se za štítnou žlázou.

Histologický popis

Na příštítných tělíscích rozeznáváme:

- **Vazivové pouzdro**
 - tvoří obal tělísek a vysílá do nitra žlázy vazivová septa
- **Hlavní buňky**
 - mají polygonální tvar a měchýřkovitá jádra
 - na preparátu se barví bledě
 - obsahují acidofilní cytoplazmu, která obsahuje granula nepravidelného tvaru
 - sekreční granula hlavních buněk obsahují **parathormon**
- **Oxyfilní buňky**
 - mají polygonální tvar
 - v porovnání s buňkami hlavními jsou větší
 - na preparátu se barví tmavě
 - v cytoplazmě se nachází acidofilní granula
 - funkce těchto buněk není známa
- **Adipocyty**
 - s věkem nahrazují sekreční buňky, u starších lidí mohou tvořit přes 50 % objemu žlázy



Odkazy

Související články

- Glandula parathyroidea (SFLT)
- Glandula thyroidea (SFLT)

Použitá literatura

- JUNQUIERA, L. Carlos, José CARNEIRO a Robert O. KELLEY. *Základy histologie*. 1. vydání. Jinočany : H & H 1997, 1997. 502 s. ISBN 80-85787-37-7.