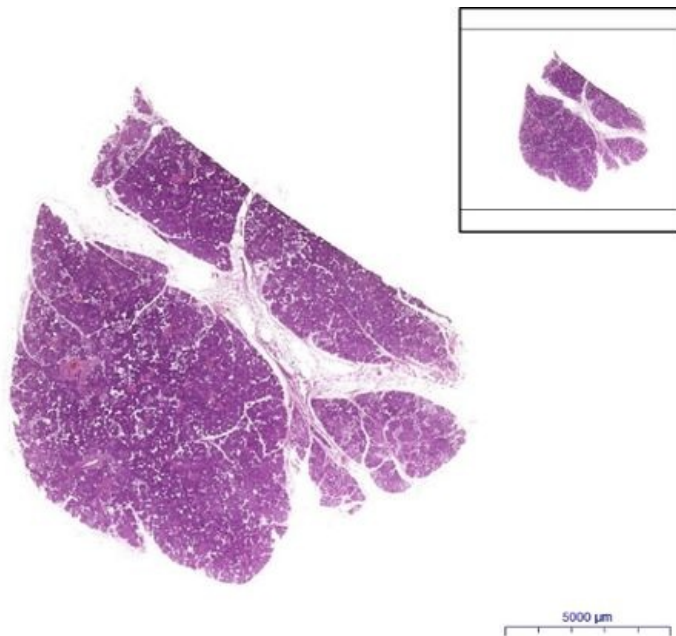


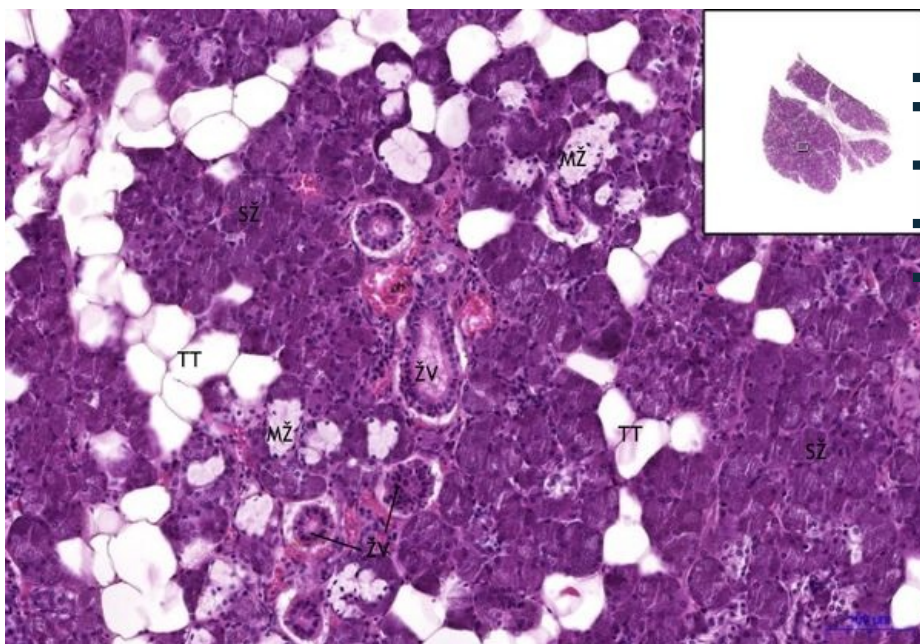
Glandula submandibularis - HE

Glandula submandibularis, HE 0,4x



Glandula submandibularis:

Glandula submandibularis, HE 5x



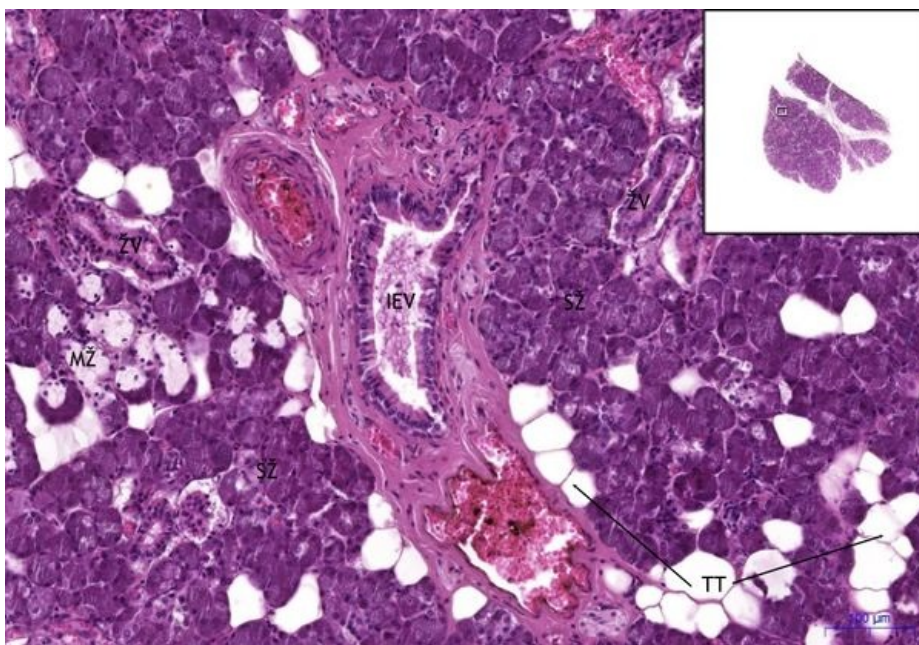
Glandula submandibularis:

- 1) SŽ – serózní žláza / serous gland
- 2) MŽ – mucinózní žláza / mucinous gland
- 3) – intralobulární vývod / intralobular duct
- a) ŽV – žíhaný vývod / striated duct
- 4) TT – tuková tkáň / adiposse tissue

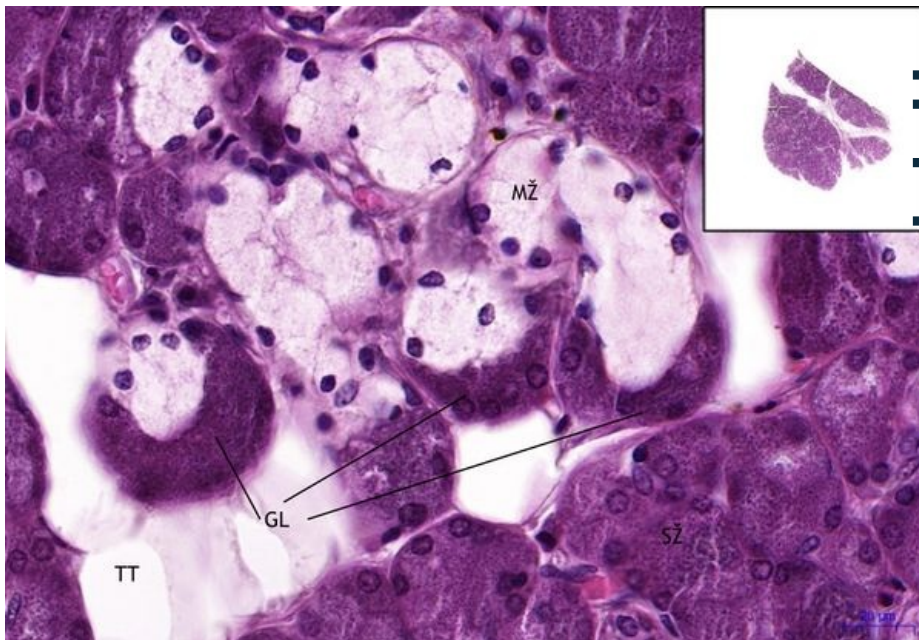
Glandula submandibularis, HE 10x

Glandula submandibularis:

- 1) SŽ – serózní žláza / serous gland
- 2) MŽ – mucinózní žláza / mucinous gland
- 3) – intralobulární vývod / intralobular duct
- a) ŽV – žíhaný vývod / striated duct
- 4) IEV – interlobulární vývod / interlobular duct
- 5) TT – tuková tkáň / adiposse tissue



Glandula submandibularis, HE 20x



Glandula submandibularis:

- 1) SŽ – serózní žláza / serous gland
- 2) MŽ – mucinózní žláza / mucinous gland
- 3) GL – Gianuzziho lunuly / Lunes of Gianuzzi
- 4) TT – tuková tkáň / adiposse tissue

Navigace

Navigace: Epitely / Epithelial tissue

← Preparát č. 13 | Seznam preparátů | Preparát č. 15 →

Navigace: Zažívací systém / Digestive tract

← Preparát Z6 | Seznam preparátů | Preparát Z7 →