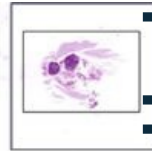
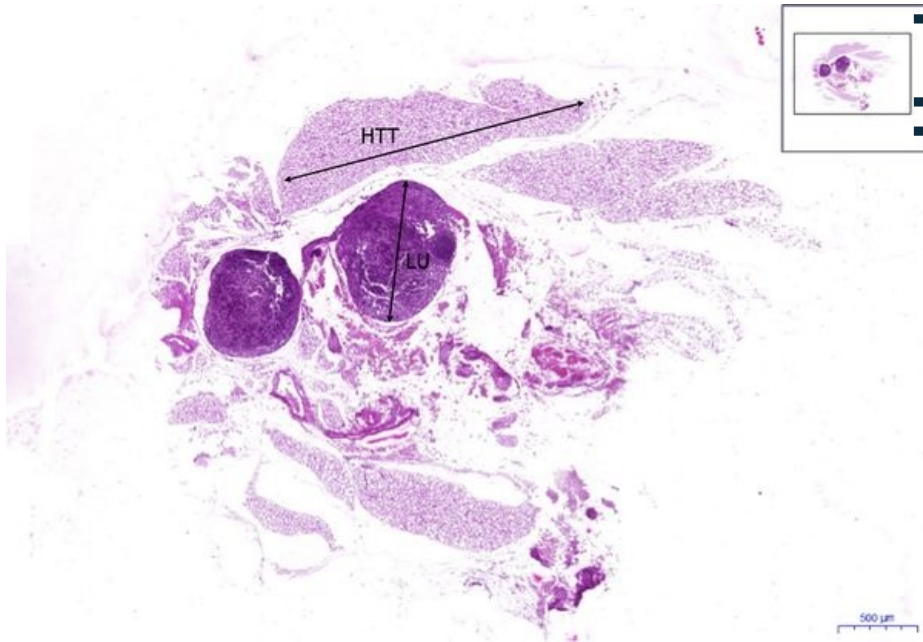


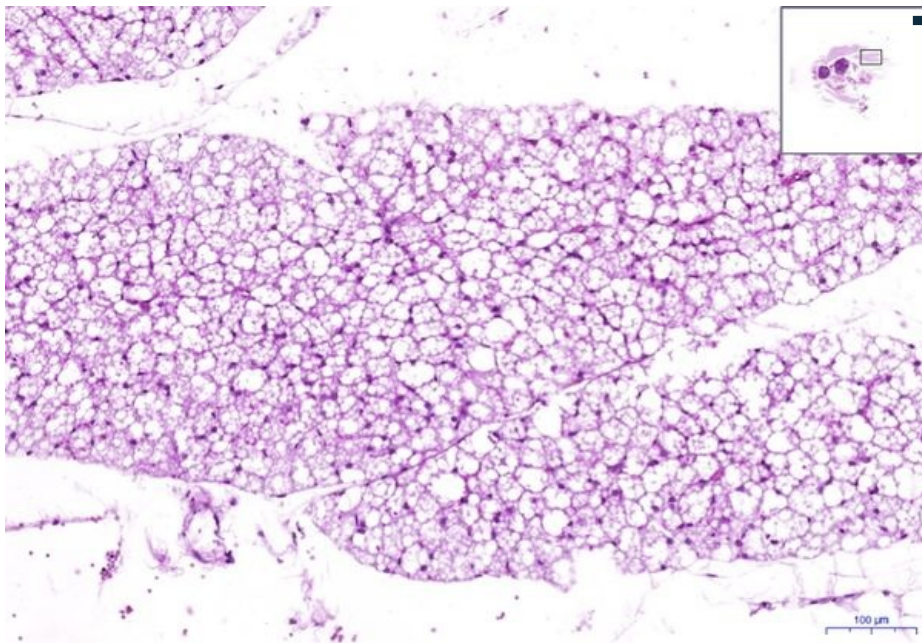
# Hnědá tuková tkáň / Brown adipose tissue - HE

## Hnědá tuková tkáň / Brown adipose tissue - HE, 1,8x



- **Hnědá tuková tkáň / Brown adipose tissue:**
- **1) HTT** - hnědá tuková tkáň
- **2) LU** - lymfatická uzlina / lymph node

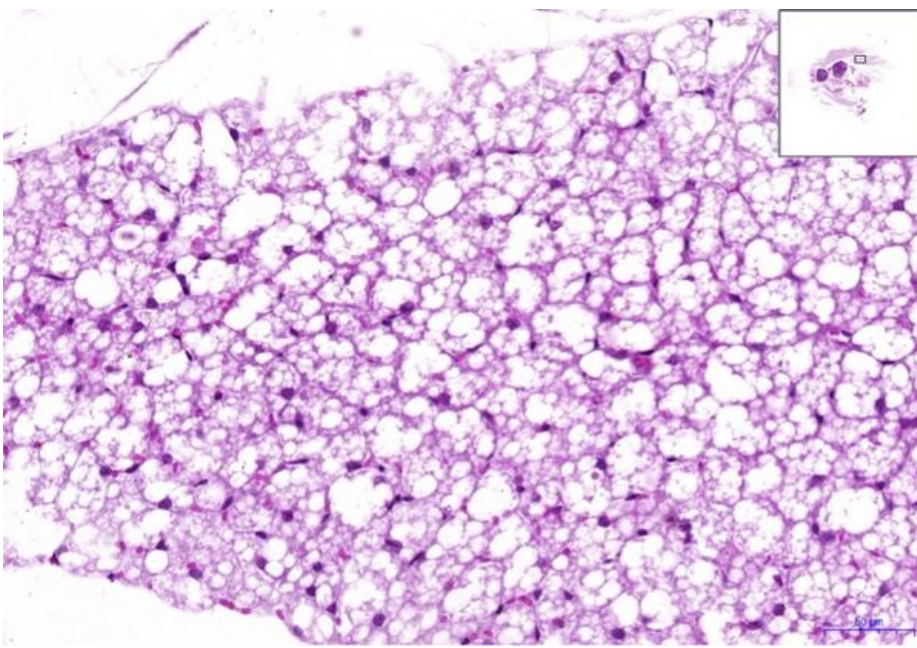
## Hnědá tuková tkáň / Brown adipose tissue - HE, 10x



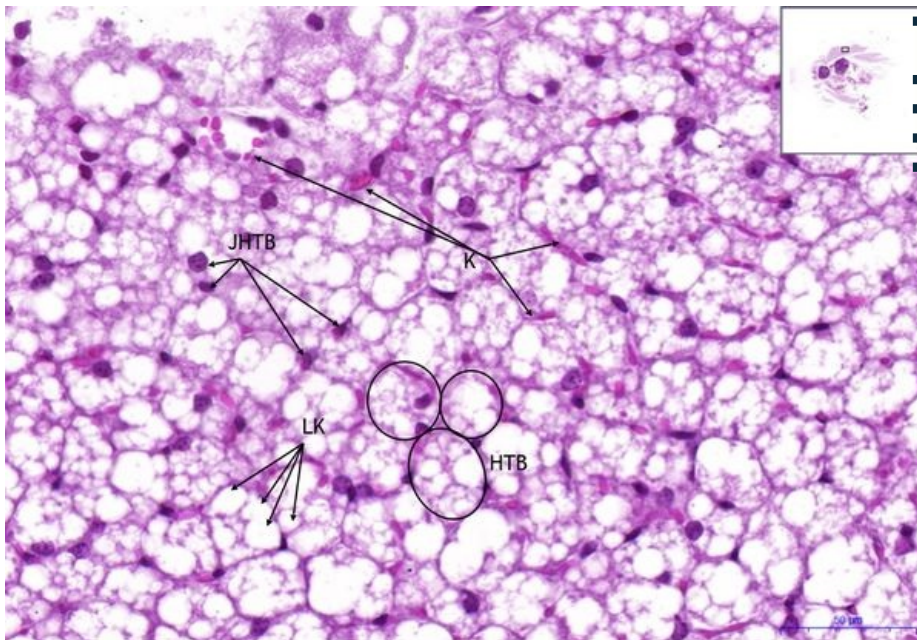
- **Hnědá tuková tkáň / Brown adipose tissue**

## Hnědá tuková tkáň / Brown adipose tissue - HE, 20x

- **Hnědá tuková tkáň / Brown adipose tissue:**



## Hnědá tuková tkáň / Brown adipose tissue - HE, 20x



- **Hnědá tuková tkáň / Brown adipose tissue:**
- **1) HTB** - hnědá tuková buňka
- **a) JHTB** - jádro hnědé tukové buňky
- **b) LK** - lipidové kapénky / lipid droplets
- **2) K** - krvinky / red blood cells

## Navigace

### Tkáň pojivová / Connective and supporting tissue

← Preparát č. 22

Seznam preparátů

Preparát č. 24 →