

Incizální



Incizální znamená na řezací plošce zubu. Vyskytuje se na rozdíl od pojmu okluzální pouze na zubech od špičáku po špičák včetně. V zubním lékařství je často používáno označení incizální hrana, kaz na incizi, fraktura incize.

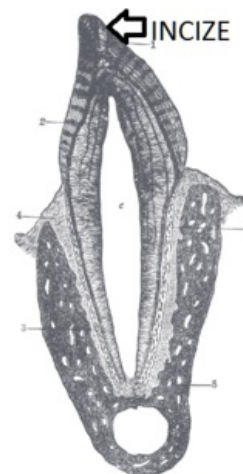
Odkazy

Související články

- Aproximální
- Okluzní
- Koronární
- Apikální

Použitá literatura

- ČIHÁK, Radomír a Miloš GRIM. *Anatomie*. 2. upr. a dopl vydání. Praha : Grada, 2002. 488 s. sv. 2. ISBN 80-247-0143-X.



Incize zubu.