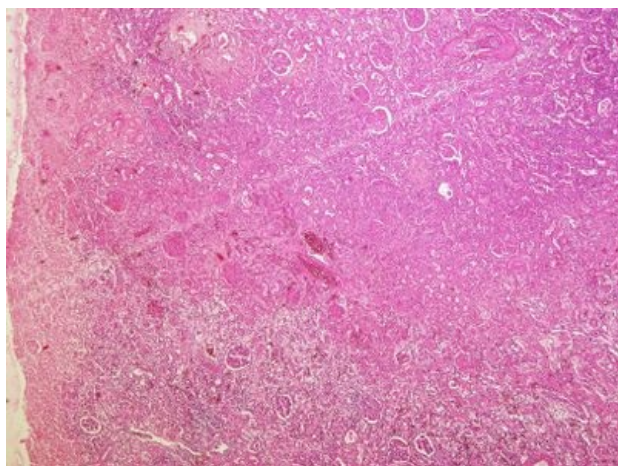
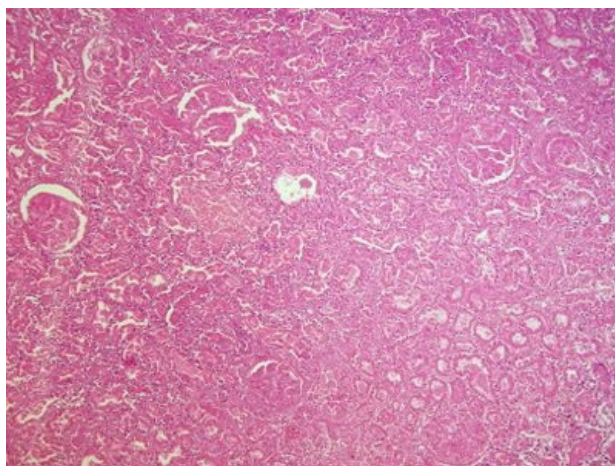


Infarkt ledviny (preparát)

Přehledné zobrazení



Zvětšení



Infarkt ledviny je ischemická koagulační nekróza.

Histologie

 *Podrobnější informace naleznete na stránce Ledvina (preparát).*

Příčina

Nejčastěji trombembolizace do menších nebo středních větví renální arterie (ze srdce nebo aorty). Vzácněji trombózou renálních arterií při ateroskleróze nebo vaskulitis. Jakýkoliv blok může způsobit infarkt, protože cévní zásobení nemá kolaterály.

Makroskopie

Infarkt má vzhled **klínovitého** ložiska s hemoragickým lemem (podle stáří červeného → žlutavého → bělavého). Vrchol se nachází v místě uzavírající arterie. Konzistence je tužší než okolní parenchym. Po vyhojení infarktu je typickým nálezem na povrchu ledviny **vtažená jizva**.

Mikroskopie

Klasická koagulační nekróza, směrem od centra k periferii nacházíme zónu úplné nekrózy – jádra ztrácejí barvitelnost, zvýšená **eosinofilie** cytoplazmy. **Demarkační lem** je tvořen neutrofilními leukocyty a monocyty. Periferněji je zóna parciální nekrózy s reaktivní hyperémií (**hemoragický lem**).

Prognóza a komplikace

Často klinicky němý, někdy bolest v bedrech, přechodná hematurie.

Výskyt

Souvisí s vyvolávající příčinou.

Odkazy

Související články

- Ischemie

Externí odkazy

- Infarkt ledviny (virtuální preparát) (<http://www.patologie.info/vip/preparat.php?detail=379>)

Použitá literatura

- POVÝŠIL, Ctibor, Ivo ŠTEINER a Jan BARTONÍČEK, et al. *Speciální patologie*. 2. vydání. Praha : Galén, 2007. 430 s. ISBN 978-807262-494-2.

- BRYCHTOVÁ, Svetlana a Alice HLOBILKOVÁ. *Histopatologický atlas*. 1. vydání. Praha : Grada, 2008. 112 s. ISBN 978-80-247-1650-3.