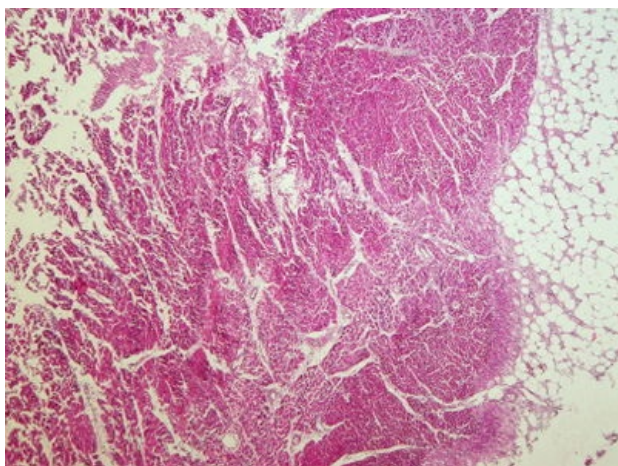
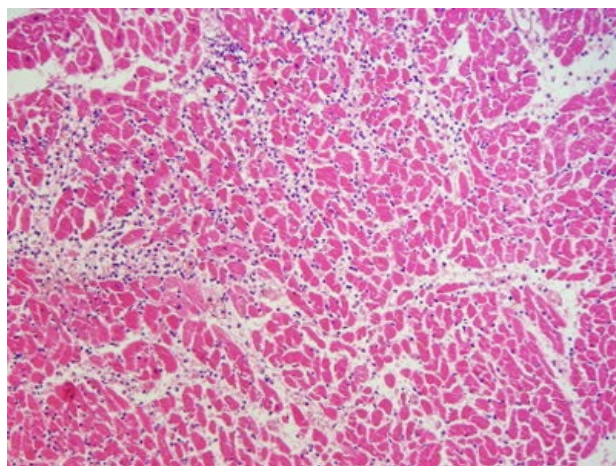


Infarkt myokardu čerstvý (preparát)

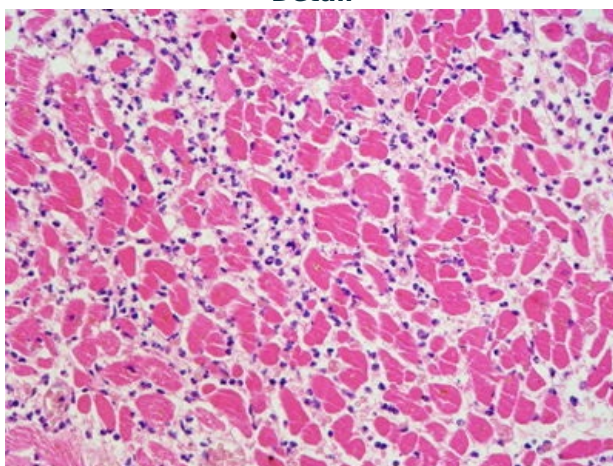
Přehledné zobrazení



Zvětšení



Detail



Akutní ischemická nekróza srdeční svaloviny

Histologie

[!\[\]\(faf942dc3e59ce8eb64b4ac481eca7e0_img.jpg\)](#) Podrobnější informace naleznete na stránce *Myokard (histologický preparát)*.

Příčina

Stenóza nebo obliterace koronární tepny.

Patogeneze

[!\[\]\(95b425611cbd2b8716a140cf67c81822_img.jpg\)](#) Podrobnější informace naleznete na stránce *Infarkt myokardu (patologie)*.

Makroskopie

Vyvinutý infarkt se jeví jako **neostře ohraničené jílovité** ložisko, vystouplé na řezu, někdy s hemoragickým lemem. Výskyt převážně ve stěně levé srdeční komory.

Mikroskopie

V místech úplné koagulační nekrózy je zvýšená eozinofilie cytoplazmy, se ztrátou příčného pruhování a s rozpadem jader. V intersticiu s leukocytárním infiltrátem, který je nejvýraznější druhý až třetí den. Ložisko se postupně z periferie začne organizovat nespecifickou granulační tkání až se vyvine v pevnou jizvu. Na endokardu může být přítomna nástěnná trombóza, nad epikardem nález fibrinózního zánětu – *pericarditis epistenocardiaca*.

Diferenciální diagnostika

V diferenciální diagnostice akutního infarktu myokardu je třeba odlišit tyto stavy:

- disekci aorty,

- plicní embolii,
- spontánní pneumotorax,
- pleuritidu,
- mediastinitidu,
- myositidu,
- onemocnění sternokostálního skloubení,
- refluxní ezofagitidu,
- vředovou chorobu gastroduodenální,
- panickou ataku.^[1]

 *Podrobnější informace naleznete na stránce [Diferenciální diagnostika bolestí na hrudi/PGS \(VPL\)](#).*

Prognóza a komplikace

Nejčastější komplikací je kontraktilní dysfunkce a arytmie. Může dojít k ruptuře papilárního svalu, septa nebo ruptura stěny se vznikem **hemoperikardu**. Neletální průběh povede k **jizvení** a následné hypertrofii kardiomyocytů a progresivnímu pozdnímu srdečnímu selhání. Při rozsáhlém jizvení možný vznik **aneurysmatu**. Při trombóze je možná **embolizace** do systémového oběhu.

Výskyt

Výskyt infarktu myokardu stoupá s věkem.

Odkazy

Související články

- Infarkt
- Infarkt myokardu
- Ischémie
- Nekróza

Externí odkazy

- Infarkt myokardu (virtuální preparát) (<http://www.patologie.info/vip/preparat.php?detail=341>)

Reference

1. ČEŠKA, Richard, et al. *Interna*. 1. vydání. Praha : Triton, 2010. 855 s. ISBN 978-80-7387-423-0.

Použitá literatura

- POVÝŠIL, Ctibor, Ivo ŠTEINER a Jan BARTONÍČEK, et al. *Speciální patologie*. 2. vydání. Praha : Galén, 2007. 430 s. ISBN 978-807262-494-2.
- BRYCHTOVÁ, Svetlana a Alice HLOBILKOVÁ. *Histopatologický atlas*. 1. vydání. Praha : Grada, 2008. 112 s. ISBN 978-80-247-1650-3.