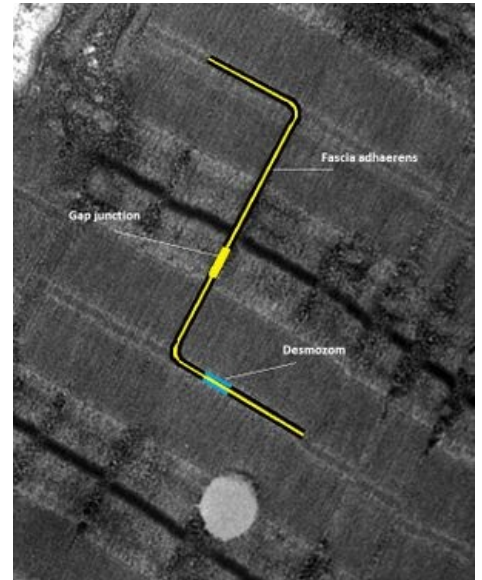


Interkalární disk

Interkalární disky nacházíme na rozhraní mezi jednotlivými buňkami srdečního svalu, kde plní funkci propojovacích komplexů. Na mikroskopickém náhledu je lze pozorovat jako tmavé struktury nabývající podoby přímých linií nebo schodů. U schodovitého typu lze rozlišit část transversální, která jde v pravých úhlech s řetězcem a část laterální, jdoucí podél myofibril.

Ve struktuře disků se objevují 3 druhy buněčných spojení:

- **Fascia adhaerens**
 - Nalézáme v transversální části disku. Ukotvuje aktinová filamenta sousedních sarkomer.
- **Desmosom**
 - Zajišťuje pevnost v tahu a brání roztržení myokardu během kontrakce.
- **Gap junction (nexus)**
 - Nachází se na boční straně buňky a dovoluje snadný přechod iontů mezi buňkami. Díky této provázanosti se buňky srdeční svaloviny spojují do syncytia a kontrakční vlna může probíhat souvisle ve vlnách.



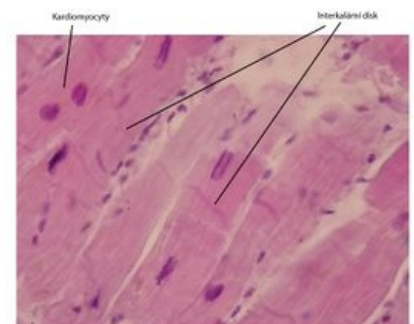
Odkazy

Související články

- Myokard
- Převodní systém srdeční

Použitá literatura

- JUNQUEIRA, Carlos L, et al. *Základy histologie*. 1. vydání. H & H, 2002. 502 s. ISBN 80-85787-37-7.



Příčné průřezové svalovina srdeční - kardiomyocyty - preparát srdce, barveno H&E