

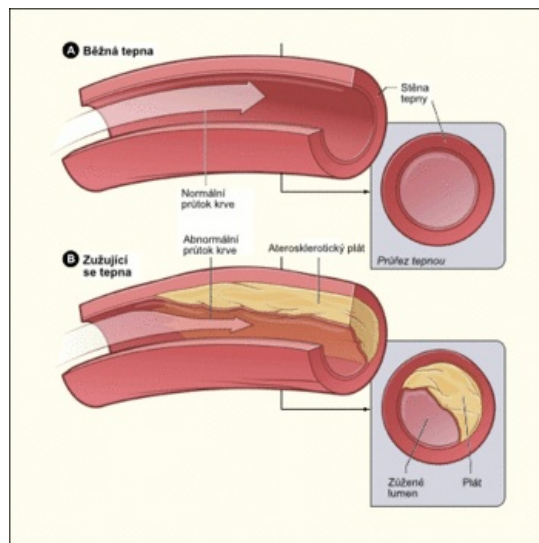
Ischemická choroba srdeční/Repetitorium

Poruchy krevního zásobení myokardu

Předpokládané pojmy: anatomie koronárního řečiště, regulace průtoku.

Příčiny

1. **Zvýšení odporu koronárního řečiště**
 - **Funkční:** vazokonstrikce
zkrácení diastoly
 - **Anatomické:** ztlustění stěny cévy (ateroskleróza)
tromby, emboly
 - **Kombinace** obou předchozích
2. **Pokles hnacího tlaku:** pokles (diastolického) TK v aortě
zvýšení tlaku v pravé síni
 - Vazodilatační léčba – stealing fenomén
 - Invazivní léčba



Ateroskleroticky postižená tepna

Ischemická choroba srdeční (ICHS)

- **Příčiny:** omezení koronárního průtoku
- **Následky ischemie:** kontraktilita, arytmie, angina pectoris, nekróza
- Projevy ischemie myokardu na EKG
- Biochemické projevy ischemie

Příznaky

1. **Angina pectoris**
 - Stabilní
 - Nestabilní
 - Prinzmetalova
 2. **Infarkt myokardu**
 - Subjektivní příznaky
 - EKG: inverze T, elevace ST, hluboké Q
 - Biochemické známky
 - Možné příčiny náhlého úmrtí
- Principy léčby a prevence

Odkazy

Související články

- Srdce
- Ischemická choroba srdeční
- Infarkt myokardu
- EKG

Repetitorium patofyziologie

Tento článek je součástí Repetitoria patofyziologie

Další kapitoly ze souboru **VÍZEK, M.: Repetitorium** zobrazíte zde:

Obecná patofyziologie	Oběh
<ul style="list-style-type: none">▪ Zánět▪ Acidóza▪ Alkalóza▪ Edém, ascites▪ Nádorový růst▪ Poruchy acidobazické rovnováhy	<ul style="list-style-type: none">▪ Arytmie▪ Chlopenní vady▪ Cirkulační šok▪ Ischemická choroba srdeční▪ Poruchy funkce arterií▪ Poruchy funkce kapilár



- Poruchy imunity, alergie
- Poruchy metabolismu draslíku, vápníku a fosforu
- Poruchy objemu a složení ECT
- Poruchy regulace tělesné teploty
- Stres
- Vrozené vývojové vady

Respirace

- Plicní objemy a kapacity při plicních onemocněních
- Následky změněné poddajnosti respiračního systému.
- Pneumotorax
- Odpor dýchacích cest. Astma
- Chronická obstrukční plicní nemoc. Bronchiální obstrukce.
- Restrikce dýchání, fibróza plic.
- Poruchy poměru ventilace-perfúze
- Poruchy difúze. Difúzní kapacita plic
- Edém plic
- Poruchy alveolární ventilace, respirační insuficience.
- Regulace dýchání při poruchách respiračního systému, ventilační odpověď na hypoxii a hyperkapnii.
- Snížená dodávka kyslíku
- Oxygenoterapie, umělá ventilace
- Obranné reflexy dýchání. Mechanika usilovného výdechu
- Principy vyšetřování plicních funkcí
- Plicní hypertenze
- Dechová práce

- Poruchy žilního oběhu
- Srdeční selhání
- Typy hypertenze
- Vrozené srdeční vady

Nervový systém

- Syndrom nitrolební hypertenze a hypotenze
- Edém mozku, poruchy HEB
- Epilepsie a epileptické záchvaty. EEG.
- Poruchy citlivosti, bolest
- Poruchy funkce bazálních ganglií
- Poruchy funkce mozečku
- Poruchy hybnosti. Centrální obrna a periferní obrna.
- Poruchy myelinizace
- Poruchy nervosvalového přenosu a svalů, EMG
- Poruchy paměti, demence
- Poruchy průtoku krve mozkem
- Poruchy spánku
- Poruchy vědomí
- Schizofrenie, poruchy nálad

Zdroj

- VÍZEK, Martin. *Repetitorium* [online]. [cit. 2011-11-11]. <<https://web.archive.org/web/20130512032641/http://pf.lf2.cuni.cz/vyuka/repetitorium.html>>.