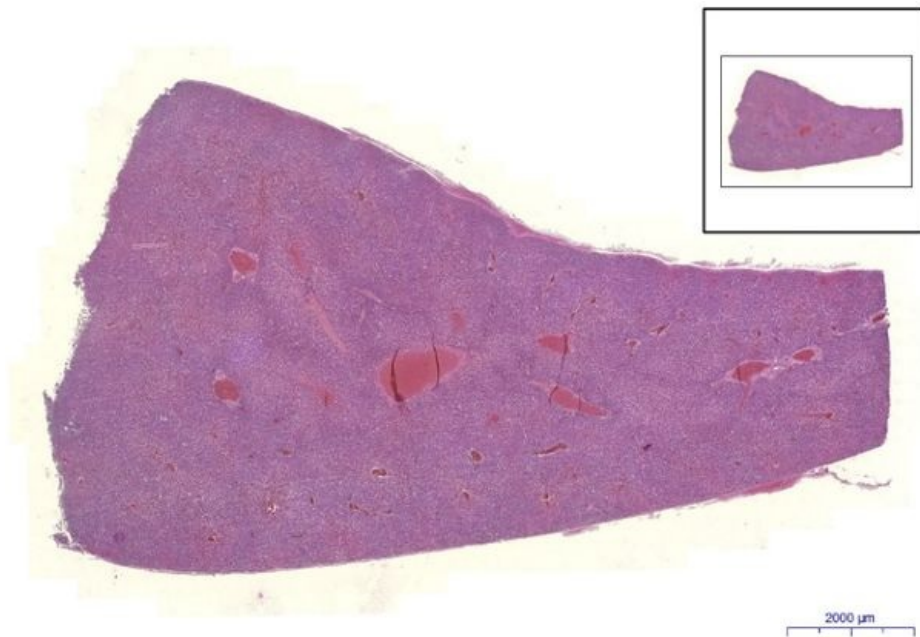


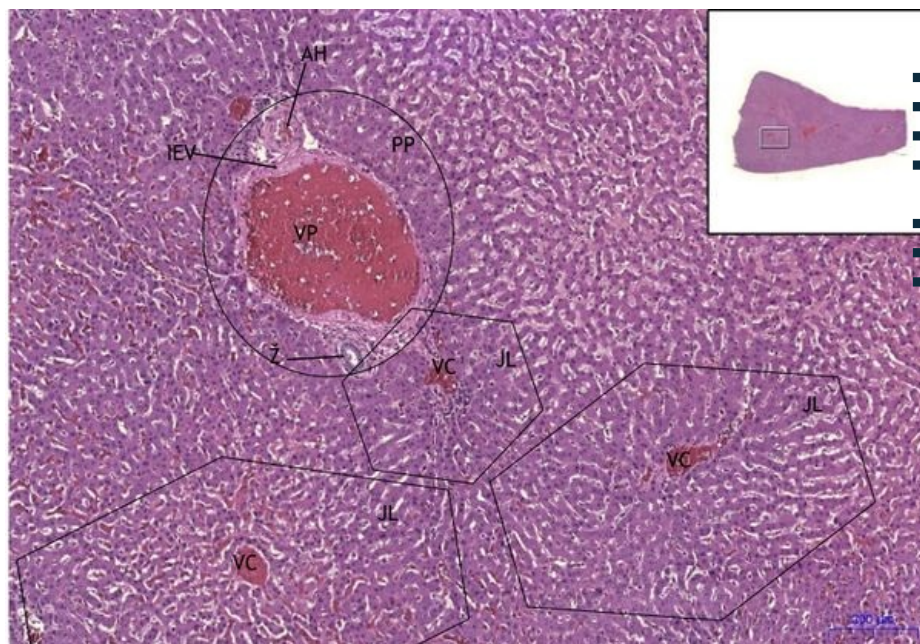
Játra / Liver - HE

Játra / Liver, HE 0,7x



Játra/Liver:

Játra / Liver, HE 5x



Játra/Liver:

- 1) JL – jaterní lalůček / hepatic lobule
 - a) VC – vena centralis
 - b) IEV – interlobulární vazivo
 - 2) PP – portobiliární prosor / portobilliar space
 - a) AH – arteria hepatica
 - b) VP – vena portalis
 - c) Ž – interlobulární žlučovod / interlobular bile duct
- (pozn.: jednovrstevný kubický epitel / simple cuboidal epithelium)

Játra/Liver, HE 20x

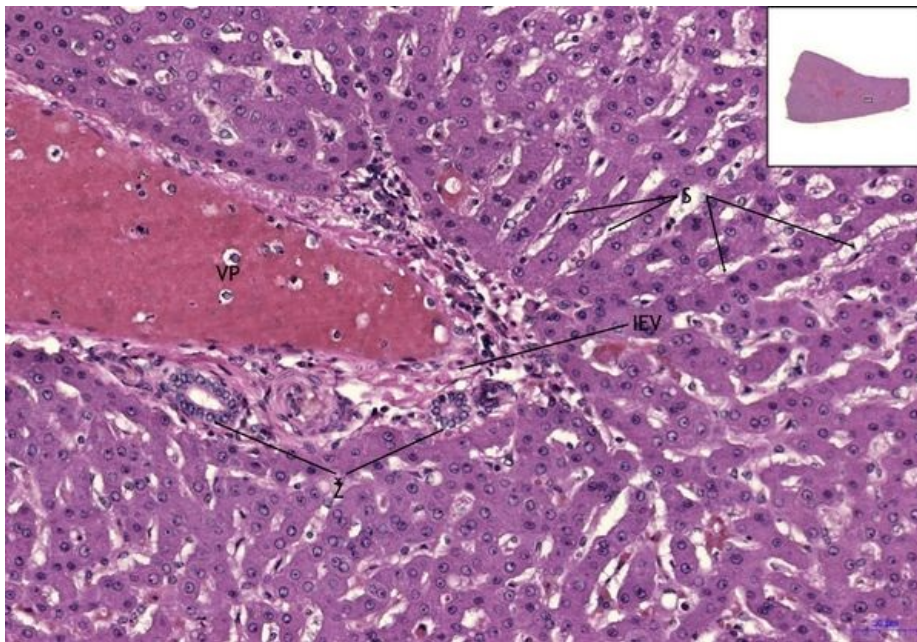
Játra/Liver:

- 1) JL – jaterní lalůček / hepatic lobule
- a) S – krevní sinusoidy / hepatic sinusoids
- b) IEV – interlobulární vazivo
- 2) PP – portobiliární prosor / portobilliar space

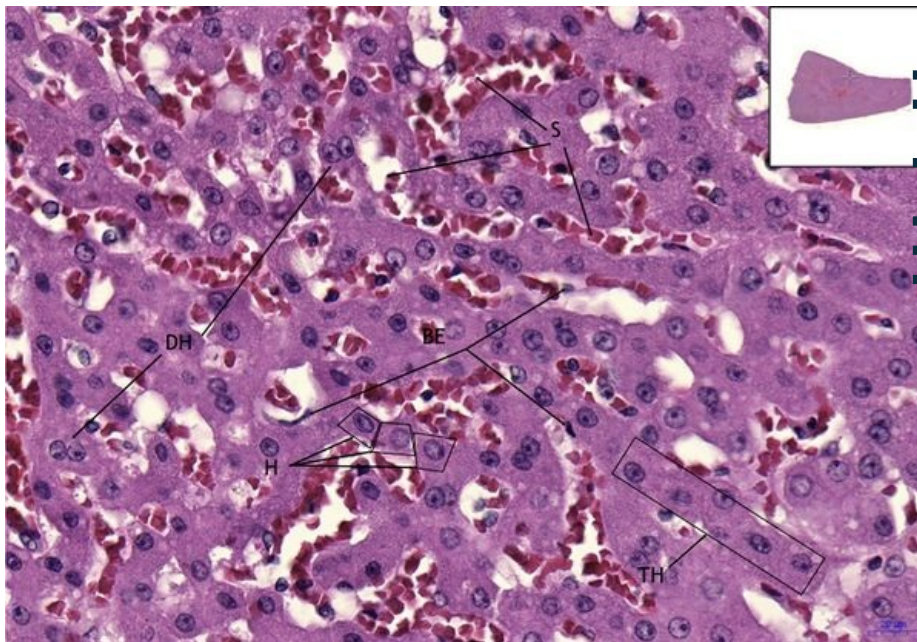
a) VP – vena portalis

b) Ž – interlobulární žlučovod / interlobular bile duct

(pozn.: jednovrstevný kubický epitel / simple cuboidal epithelium)



Játra/Liver, HE 40x



Játra / Liver:

- **1) JL** - játrní lalůček / hepatic lobule
- **a) S** - krevní sinusoidy / hepatic sinusoids
- **b) TH** - trámce hepatocytů / cords of hepatocytes
- **c) BE** - buňky endotelu / endothelial cells
- **d) H** - hepatocyty/hepatocytes
- **e) DH** - dvoujaderný hepatocyt / double-nucleus hepatocyte

Navigace

Navigace: Epitely / Epithelial tissue

← Preparát č. 19 | Seznam preparátů | Preparát č. 1 →

Navigace: Zažívací systém / Digestive tract

← Preparát Z17 | Seznam preparátů | Preparát Z19 →