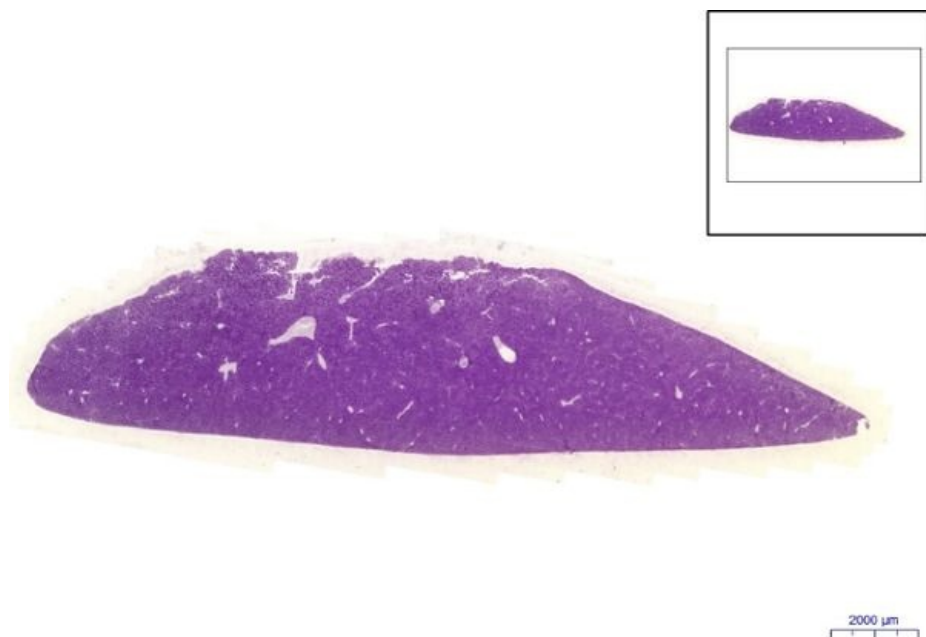


# Játra / Liver - PAS

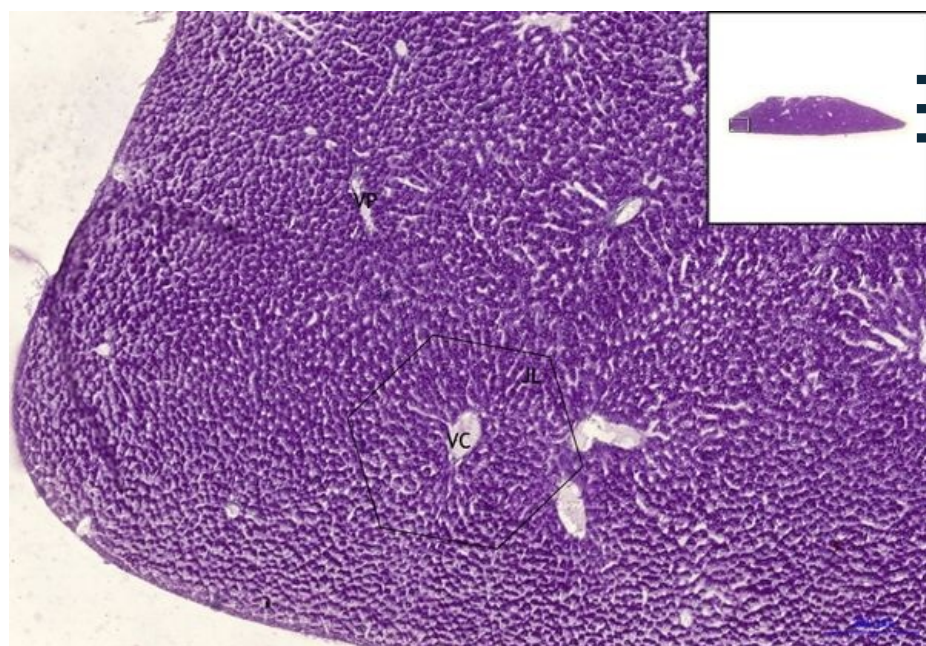
## Játra / Liver, PAS 0,5x



Játra/Liver:

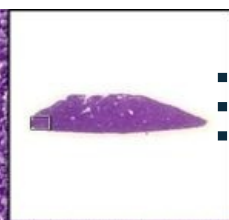


## Játra / Liver, PAS 5x



Játra/Liver:

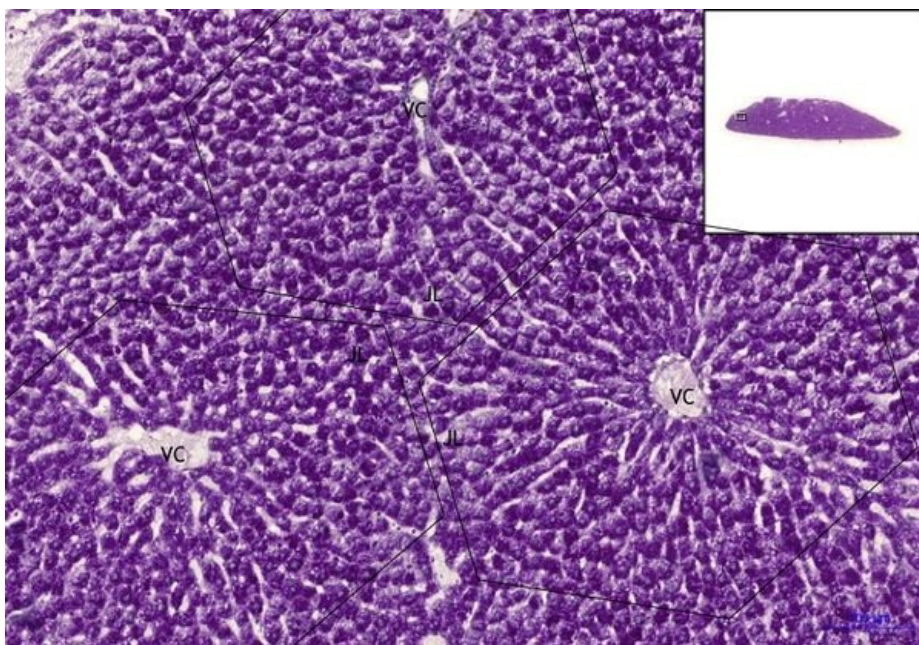
- 1) JL - jaterní lalůček / hepatic lobule
- a) VC - vena centralis
- b) VP - vena portalis



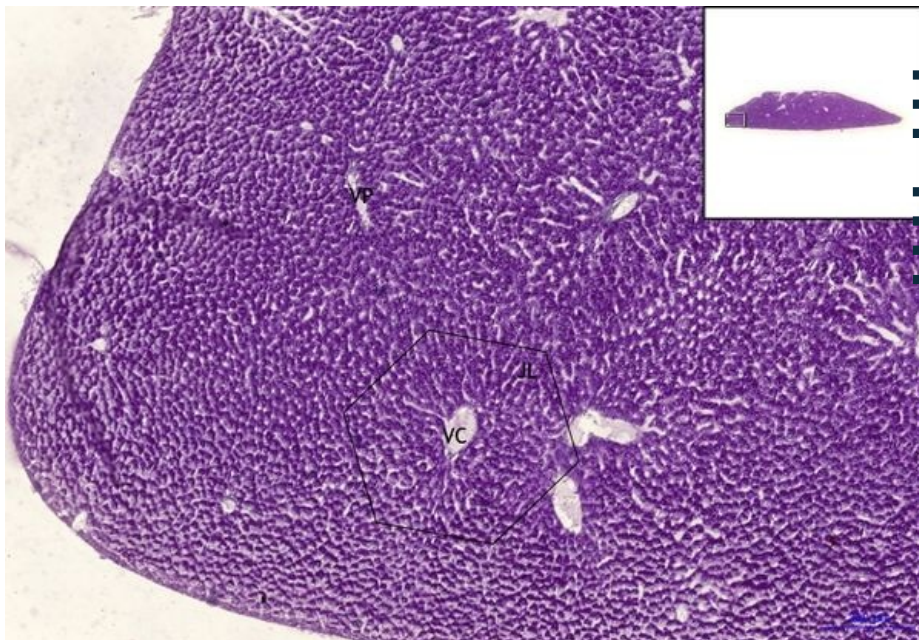
## Játra / Liver, PAS 10x

Játra/Liver:

- 1) JL - jaterní lalůček / hepatic lobule
- a) VC - vena centralis



## Játra / Liver, PAS 20x



### Játra/Liver:

- **1) JL** - játerní lalůček / hepatic lobule
- **a) VC** - vena centralis
- **b) TH** - trámce hepatocytů / cords of hepatocytes
- **c) AH** - arteria hepatica
- **d) KB** - Kupfferovy buňky / Kupffer cells
- **e) US** - ústí sinusoidy / sinusoid mouth
- **f) G** - glykogen/glycogen

## Navigace

### Navigace: Zažívací systém / Digestive tract

← Preparát  
Z18

| Seznam  
preparátů

| Preparát Z20  
→