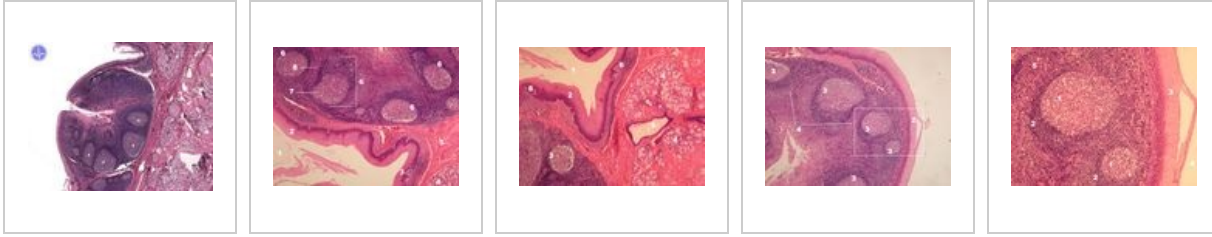
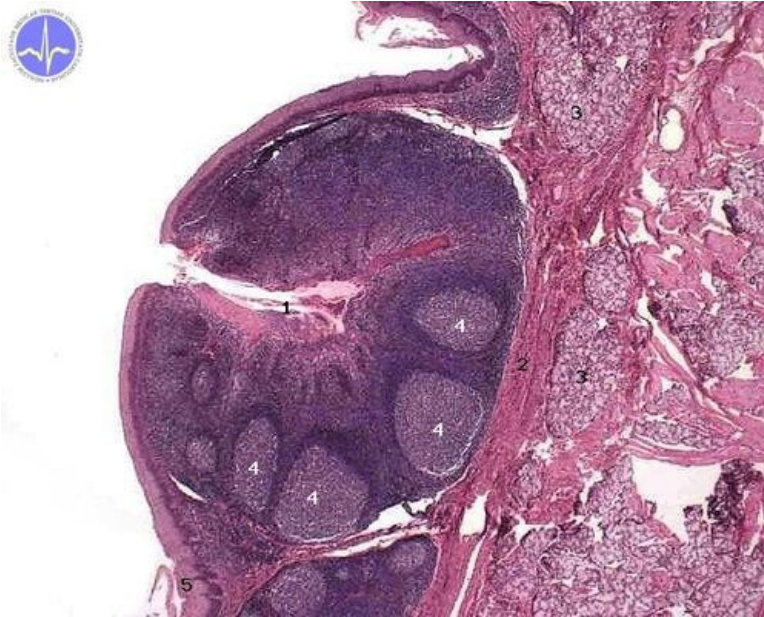


# Jazyk - tonsilla lingualis (SFLT)

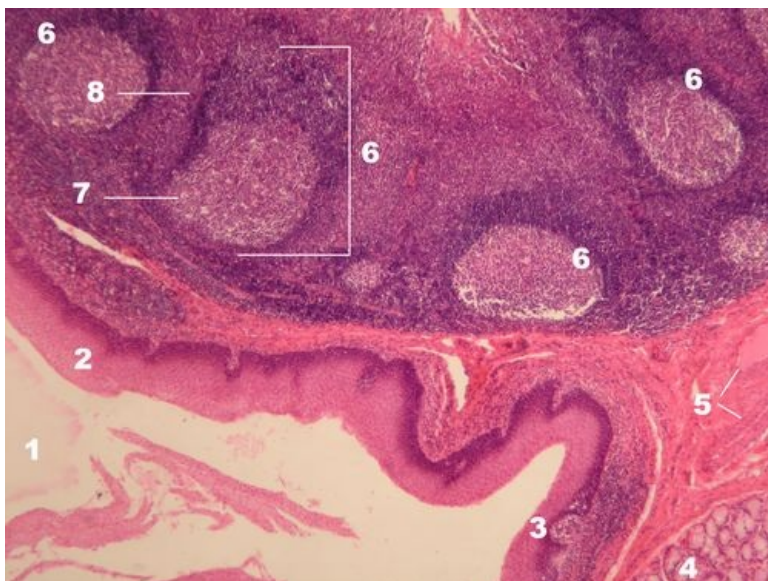


## Tonsilla lingualis HE



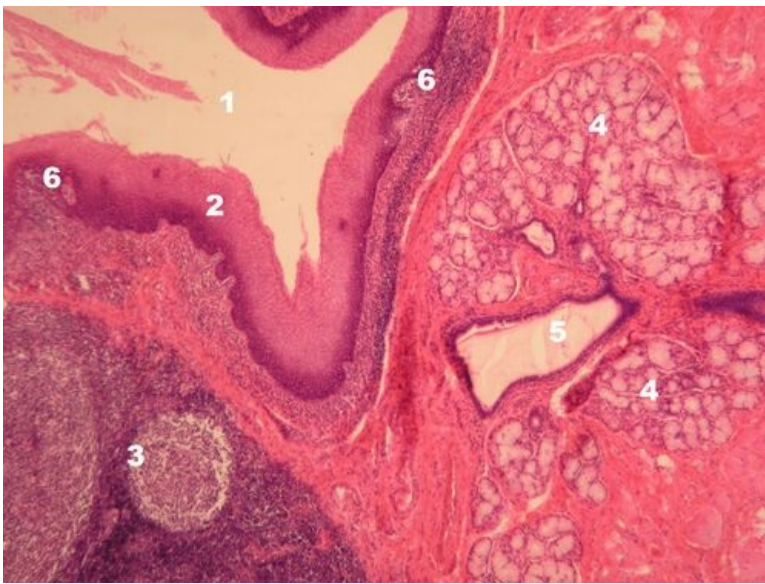
**Popis:** 1 - krypta, 2 - vazivové pouzdro, 3 - mucinózne žlázy, 4 - sekundárne lymfatické folikuly, 5 - vícevrstevný dlaždicový epitel jazyka nerohovějící.

## Tonsilla lingualis HE



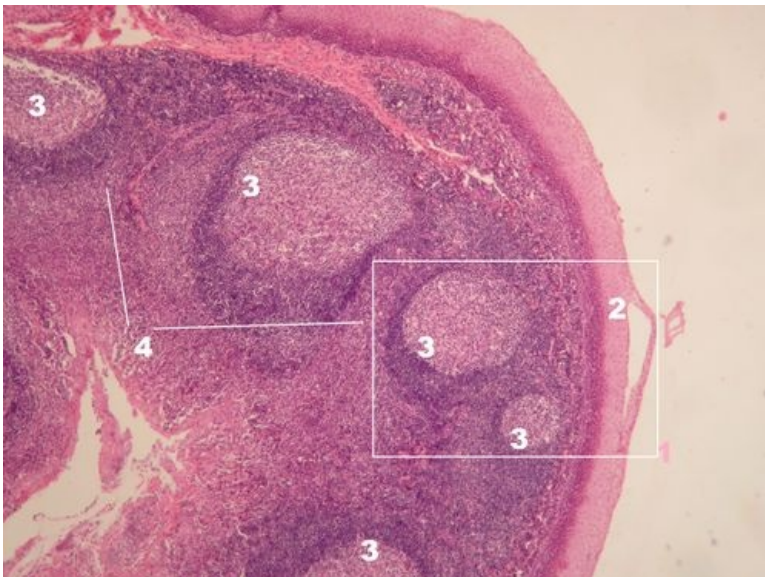
**Popis:** 1 - lumen dutiny ústní, 2 - vícevrstevný dlaždicový epitel nerohovějící, 3 - s folikuly asocijující epitel s rozvolnenými mezibuněčnými spoji prostupujícími lymfocyty (FAE), 4 - mucinózní žlázy, 5 - vazivové septum s cévami, 6 - sekundární lymfatický folikul, 7 - zárodečné centrum folikulu, 8 - lymfocytární plášť folikulu.

## Tonsilla lingualis HE



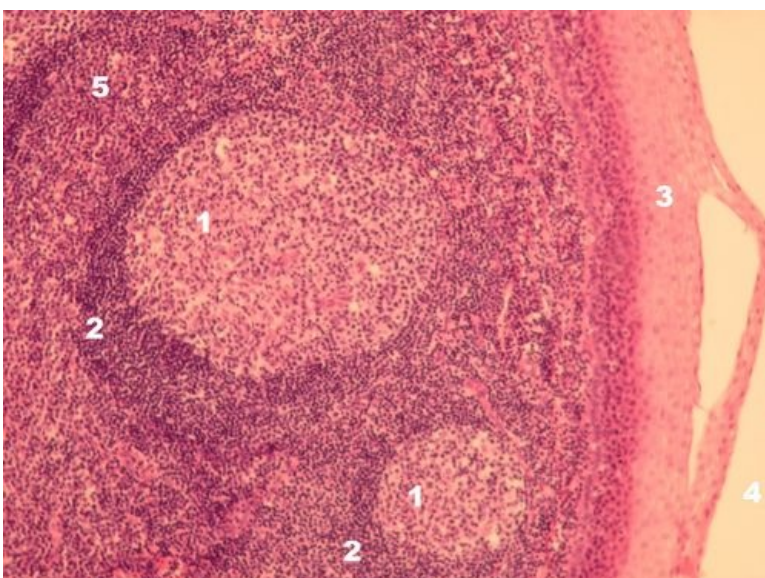
**Popis:** 1 - lumen krypty, 2 - vícevrstevní dlaždicový epitel nerohovějící, 3 - lymfatický folikul, 4 - mucinózní slinné žlázy, 5 - vývod slinných žlázek, 6 - FAE.

## Tonsilla lingualis HE



**Popis:** 1 - lumen dutiny ústní, 2 - vícevrstevní dlaždicový epitel nerohovějící, 3 - sekundární lymfatické folikuly, 4 - interfolikulární T-dependentní zóna.

## Tonsilla lingualis HE - detail na lymfatické folikuly



**Popis:** 1 - zárodečné centrum sekundárního lymfatického folikulu, 2 - plášťová zóna sek. lymf. folikulu, 3 - vícevrstevní dlaždicový epitel dutiny ústní, 4 - lumen dutiny ústní, 5 - interfolikulární T-dependentní oblast.

# Gastrointestinální trakt

- Jazyk – tonsilla lingualis (SFLT)
- Gl. submandibularis (SFLT)
- Gl. parotis (SFLT)
- Gl. sublingualis (SFLT)
- Oesophagus (SFLT)
- Duodenum (SFLT)
- Tenké střevo (SFLT)
- Colon (SFLT)
- Appendix (SFLT)
- Játra (SFLT)
- Žlučník (SFLT)
- Pankreas (SFLT)

## Odkazy

- Histologický atlas (3. LF UK)