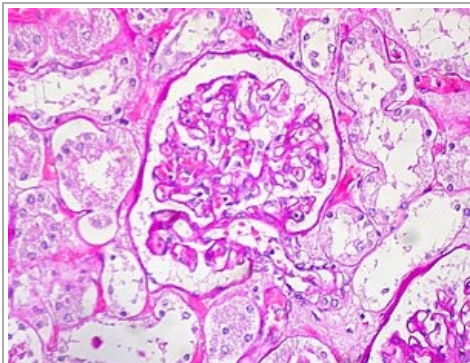


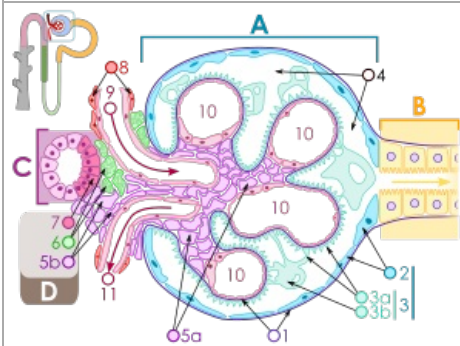
Juxtaglomerulární buňky



Juxtaglomerulární buňky jsou modifikované buňky hladké svaloviny, které se nacházejí ve stěně aferentní arterioly v blízkosti ledvinného glomerulu. Tyto buňky tvoří a secernují renin.



Glomerulus v kůře ledviny



A – ledvinné tělísko, B – proximalní tubulus, C – stočená část distálního tubulu, D – juxtaglomerulární aparát, 1. bazální lamina, 2. Bowmanovo pouzdro – vnější list, 3. Bowmanovo pouzdro – vnitřní list, 3a. Pedikly (výběžky podocytů), 3b. podocyty, 4. Bowmanův prostor, 5a. mesangium – intraglomerulární buňky, 5b. mesangium – extraglomerulární buňky, 6. granulární buňky (juxtaglomerulární buňky), 7. buňky macula densa, 8. myocyty (buňky hladké svaloviny), 9. aferentní arteriola, 10. glomerulární kapiláry, 11. eferentní arteriola

Odkazy

Související články

- Ledvina
- Renin • Renin-angiotensin-aldosteronový systém

Použitá literatura

- GUYTON, Arthur C a John E HALL. *Textbook of Medical Physiology*. 10. vydání. Philadelphia, Pa.; W. B. Saunders, c2000. 2000. 1064 s. ISBN 0-7216-8677-X.