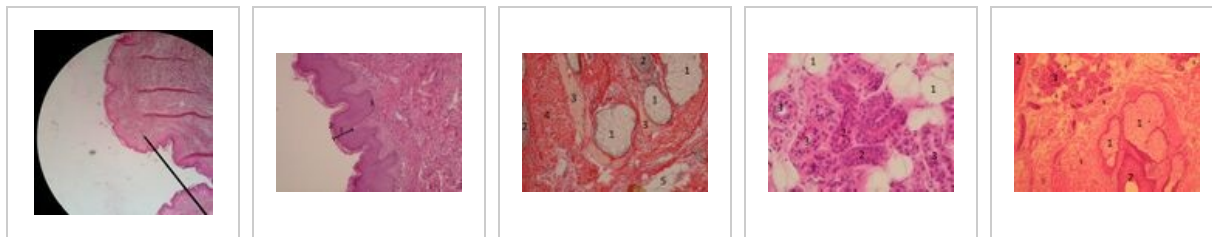


Kůže břicha (preparát)

Kůže břicha B8

Přehled



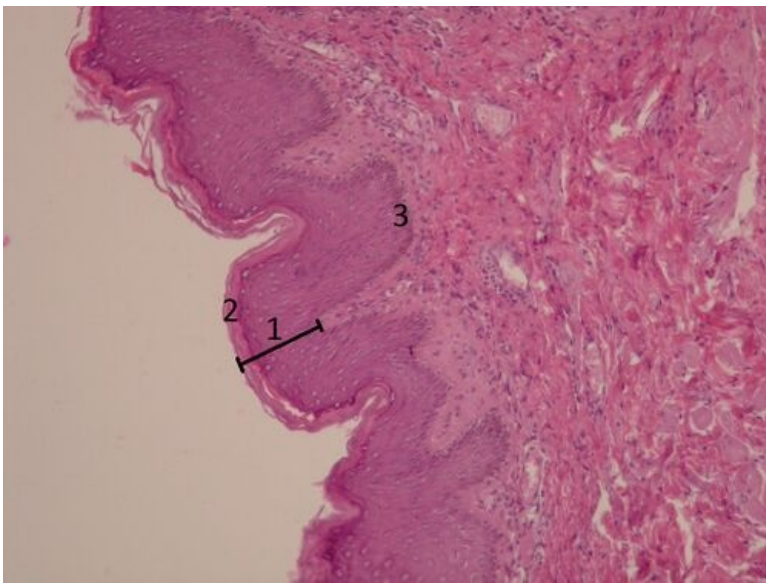
Preparát 1



Název: Kůže břicha - přehledné zvětšení (HE)

Popis: Na povrchu je **mnohovrstevný dlaždicový epitel rohovějící**, pod ním **husté kolagenní vazivo neuspořádané**.

Preparát 2

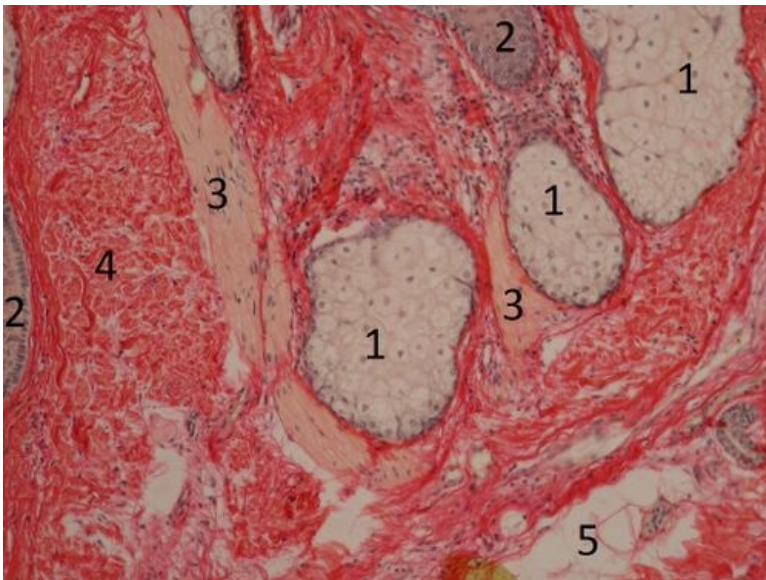


Název: Kůže (HE)

Popis: Epidermis - mnohvrstevný dlaždicový epitel rohovějící. Vrstvy epidermis směrem od bazální laminy: stratum basale, stratum spinosum, stratum granulosum, stratum lucidum (u tlustého typu kůže, zde vidět není), stratum corneum. Povrchové buňky (str. corneum) již nemají jádro. Dermis - husté kolagenní vazivo neuspořádané.

1 - mnohvrstevný dlaždicový epitel rohovějící, 2 - stratum corneum 3 - stratum basale

Preparát 3

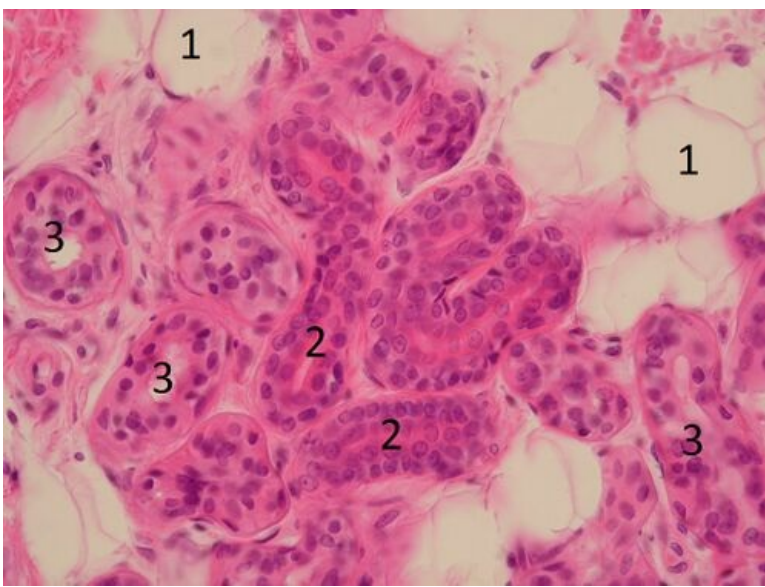


Název: Dermis kůže (WvG)

Popis: Dermis je tvořena hustým kolagenním neuspořádaným vazivem. V preparátu vidíme mazovou žlázu (exokrinní, alveolární, holokrinní žláza) a musculus arrector pili - hladký sval.

1 - mazová žláza, 2 - vlasový folikul, 3 - musculus arrector pili, 4 - husté kolagenní vazivo (hlavní součást dermis) 5 - tukové buňky

Preparát 4

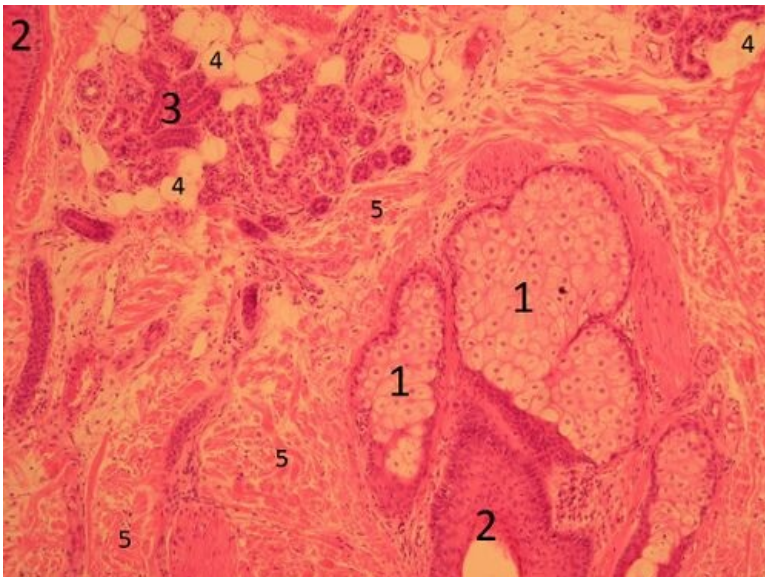


Název: Ekrinní potní žlázy

Popis: Malé potní žlázy kůže jsou exokrinní, merokrinní a ekrinní (=produkují granula a vodu), jednoduché stočené tubulózní žlázy. Sekreční část je světlejší, vývod je tmavší, vystlaný dvojřadým epitelem.

1 - tukové buňky, 2 - vývody potních žláz, 3 - sekreční oddíly potních žláz

Preparát 5



Název: Ekrinní a holokrinní žláza

Popis: Nahoře vidíme potní (ekrinní, tubulosní) žlázu, dole mazovou (alveolární, holokrinní) žlázu, která ústí do vlasového folikulu. Mazová žláza je doprovázena hladkým svaem - musculus arrector pili.

1 - mazová žláza, 2 - vlasový folikul, 3 - ekrinní potní žláza, 4 - tukové buňky, 5 - husté kolagenní vazivo

Epitely

- Arterie svalová (preparát)
- Ledvina (preparát)
- Štítná žláza (preparát)
- Tlusté střevo (preparát)
- Vejcovod (preparát)
- Bronchus (preparát)
- Močový měchýř (preparát)
- Kůže břicha (preparát)
- Jícen (preparát)

- Vagina (preparát)
- Plíce (preparát)
- Tenké střevo (preparát)
- Pankreas (preparát)
- Parotis (preparát)
- Submandibularis (preparát)
- Mamma lactans (preparát)
- Mamma nonlactans (preparát)
- Žaludek fundus (preparát)
- Nadledvina (preparát)

Odkazy

- Modul Buněčné základy medicíny (3. LF UK)

Studijní materiály k preparátu

- Kůže