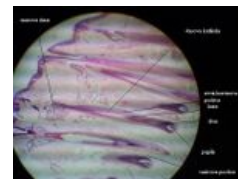


Kůže s vlasy/histologický preparát

Vrstvy

Epidermis

Epidermis sestává z **vrstevnatého dlaždicového** epitelu s **rohovatěním**. Pravidelně zabíhá do vrstvy dermis a vytváří tak *epidermální lišty*. Na průřezu rozlišujeme pět vrstev (vrstva = *stratum*): *str. basale*, *str. spinosum*, *str. granulosum*, *str. lucidum* a *str. corneum* (pro podrobnější popis viz článek Kůže tlustého typu)



Koža s vlasy

Dermis

Dermis (slovensky zamša, česky škára) se vyvíjí z mezenchymu a sestává z vaziva, které zpevňuje epidermis. Místy zabíhá do epidermis a vytváří tak *dermální papily*. Sestává ze dvou vrstev: *str. reticulare* a *str. papillare*. Z dermis vyrůstají vlasy, do vlasových folikulů ústí mazové žlázy.

Vlasový folikul

- termálně rozšířený ve vlasovou cibulku, která při bazi obsahuje dermální papilu (výživa);
- vrstvy od okraje do středu vlasu (na podélném řezu): **dermální** vazivová pochva, zevní a vnitřní kořenová pochva (navazují na buňky epidermis), které se spojují v oblasti cibulky – tvoří **vlasovou matrix**, která obsahuje melanocyty, mitoticky aktivní a keratinizované buňky tvořící kůru vlasu;
- u silnějších vlasů dřev.

Hypodermis

Hypodermis (podkožní vazivo) sestává z řídkého vaziva, adipocytů, potních žláz (ekrinních – jednoduché stočené tubulózní žlázy ústící na povrch pokožky, bazálně jsou obklopeny myoepitelovými buňkami)

Odkazy

Související články

- Fyziologická činnost kůže
- Histopatologické změny v kůži

Použitá literatura

- MUDR. EIS, Václav, Štěpán MUDR. JELÍNEK a Martin MUDR. ŠPAČEK. *Histopatologický atlas* [online]. ©2006. [cit. 15.04.2010]. <<http://histologie.lf3.cuni.cz/histologie/atlas/index.htm>>.
- JUNQUIERA, L. Carlos, José CARNEIRO a Robert O. KELLEY. *Základy histologie*. 1. vydání. Jinočany : H & H 1997, 1997. 502 s. ISBN 80-85787-37-7.