

# Kůže tlustého typu (histologický preparát)

## Vrstvy

### Epidermis

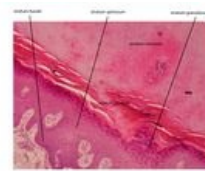
Epidermis (pokožka) sestává z **vrstevnatého dlaždicového** epitelu s **rohovatěním**. Pravidelně zabíhá do vrstvy dermis a vytváří tak *epidermální lišty*. Na průřezu rozlišujeme pět vrstev (vrstva = *stratum*):

- str. basale: kubické až cylindrické bazofilní elementy v jedné vrstvě, které sedí na lamina basalis. Jediná mezibuněčná spojení jsou **desmozomy**;
- str. spinosum: kubické polygonální elementy s cytoplazmatickými výběžky. Nacházíme v nich tonofibrily;
- str. granulosum: bazofilní vrstva s keratohyalinovými granuly (barví se intenzivně do tmavofialova);
- str. lucidum: tenká průsvitná vrstva, buňky už jádra ani organely nemají, jsou vyplněny převážně keratinovými filamenty;
- str. corneum: bezjaderné zrohovatělé elementy.

Str. basale a str. spinosum označujeme společným názvem **str. germinativum** (vrstva zárodečná).



Kůže tlustého typu, barveno H&E



Kůže tlustého typu – detail, barveno H&E

### Dermis

Dermis (slovensky zamša, česky škára) se vyvíjí z mezenchymu a sestává z vaziva, které zpevňuje epidermis. Místy zabíhá do epidermis a vytváří tak *dermální papily*. Skládá se ze dvou vrstev:

- str. reticulare: husté vazivo;
- str. papillare: řídké vazivo.

### Hypodermis

Hypodermis (podkožní vazivo) sestává z řídkého vaziva, adipocytů, potních žláz (ekrinních – jednoduché stočené tubulózní žlázy ústící na povrch pokožky, bazálně jsou obklopeny myoepitelovými buňkami).

## Odkazy

### Související články

- Fyziologická činnost kůže
- Histopatologické změny v kůži

### Použitá literatura

- MUDR. EIS, Václav, Štěpán MUDR. JELÍNEK a Martin MUDR. ŠPAČEK. *Histopatologický atlas* [online]. ©2006. [cit. 15.04.2010]. <<http://histologie.lf3.cuni.cz/histologie/atlas/index.htm>>.
- JUNQUIERA, L. Carlos, José CARNEIRO a Robert O. KELLEY. *Základy histologie*. 1. vydání. Jinočany : H & H 1997, 1997. 502 s. ISBN 80-85787-37-7.