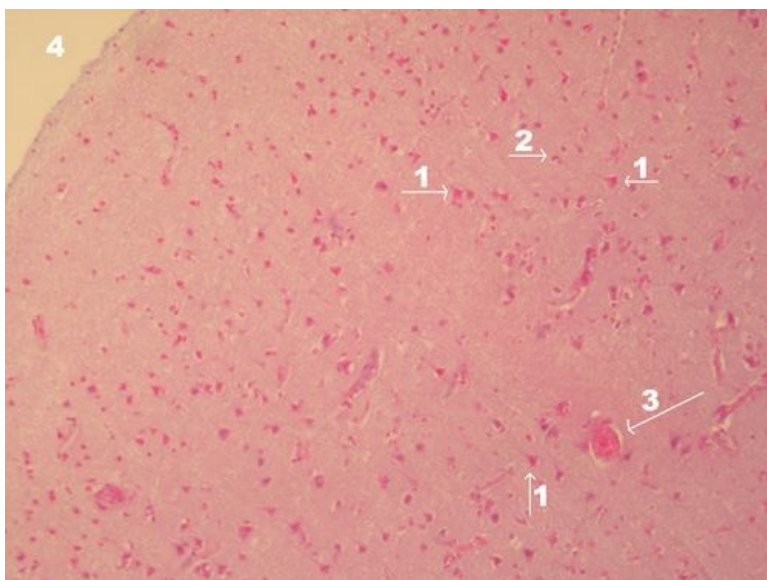


Kůra mozku (SFLT)

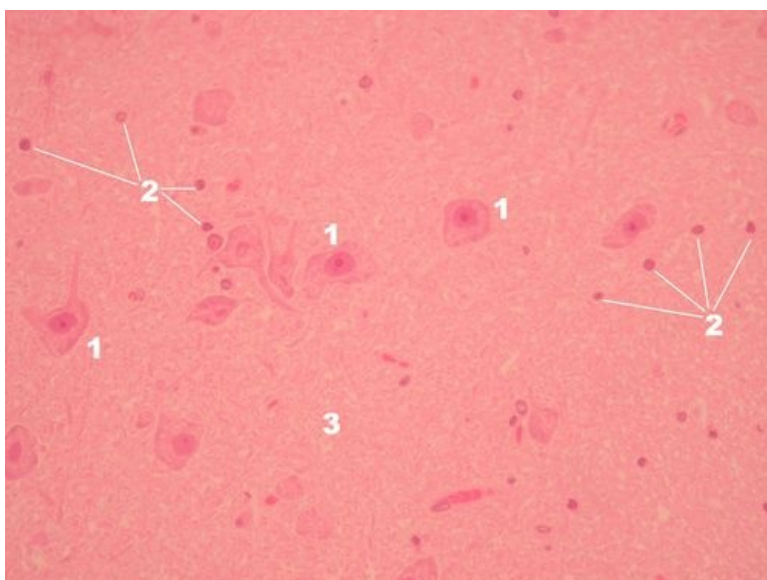


Mozek (barvení hematoxylin-eosin)



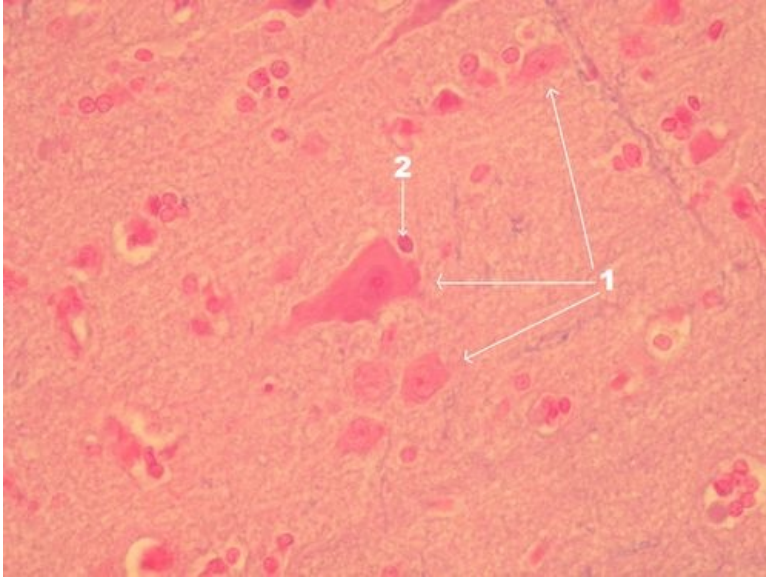
Popis: 1 – pyramidová buňka kůry mozku; 2 – malá jádra patří buď interneuronům (světlá chromatická) nebo gliovým buňkám (hrudkovitý chromatin); 3 – céva; 4 – piální povrch mozkové kůry.

Mozek (barvení hematoxylin-eosin)



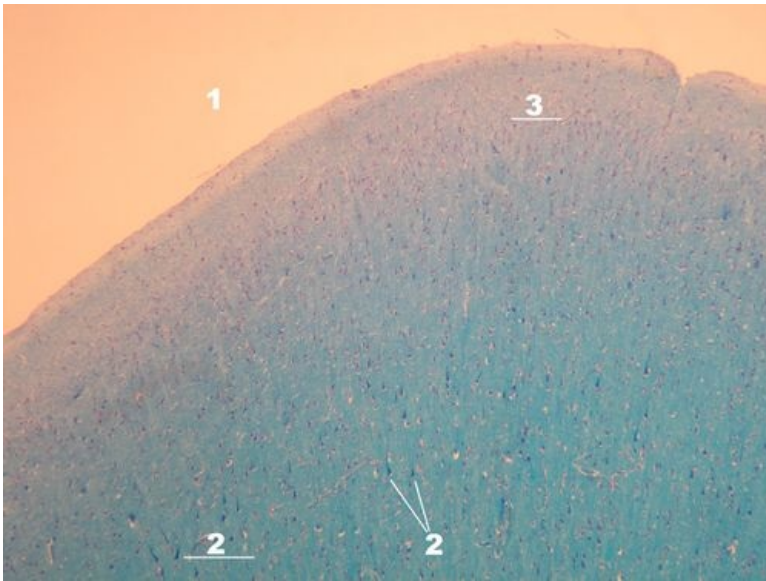
Popis: 1 – perikarya neuronů; 2 – jádra interneuronů nebo gliových buněk; 3 – neuropil – okrsky v šedé hmotě bohatá na výběžky a synapse, chudá na perikarya neuronů.

Mozek (barvení hematoxylin-eosin)



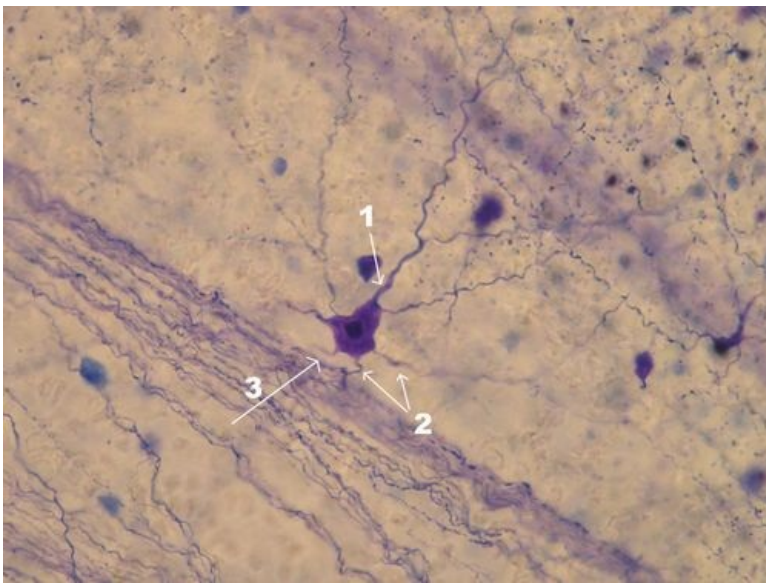
Popis: 1 – neurony, uprostřed pyramidová buňka; 2 – gliová buňka nebo interneuron.

Kůra mozková - přehled (luxol fast blue)



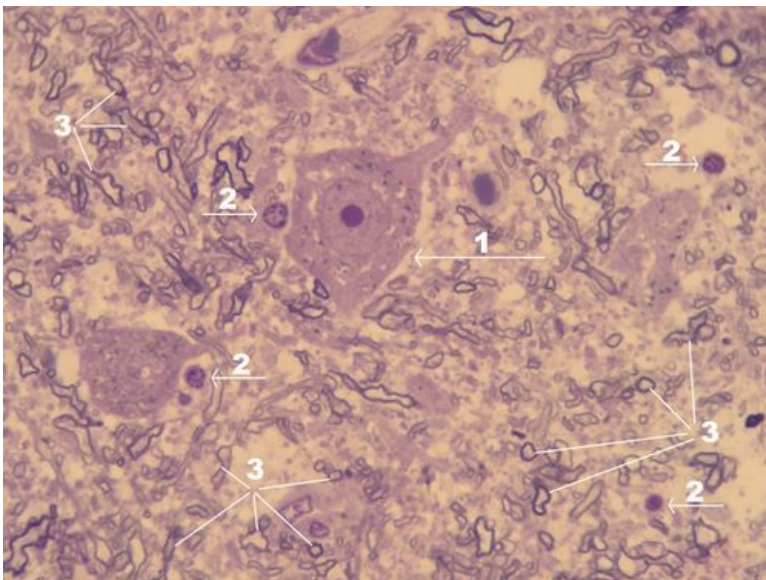
Popis: 1 – piální povrch mozkové kůry; 2 – pyramidové buňky; 3 – céva.

Kůra mozku - detail na pyramidovou buňku



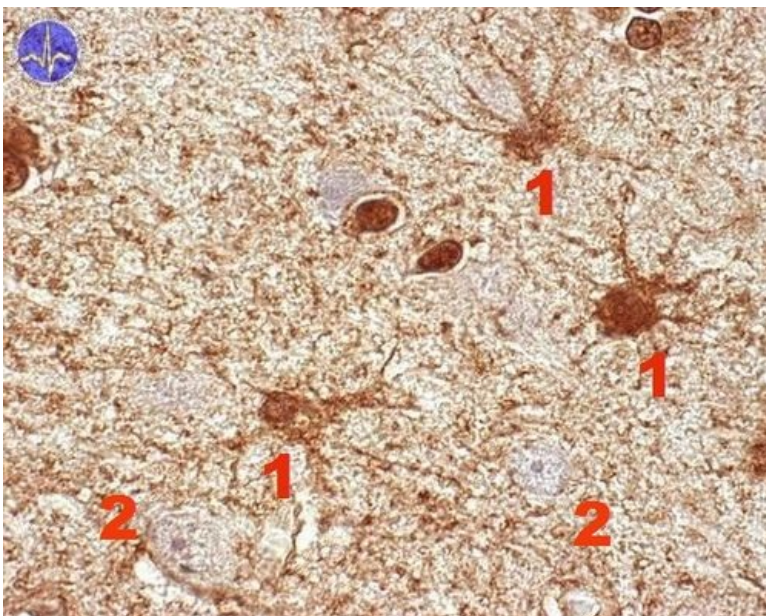
Popis: 1 – apikální dendrit a jeho větvení; 2 – bazální dendrity; 3 – odstup axonu z baze pyramidové buňky.

Mozek – pyramidová buňka (luxol fast blue)



Popis: 1 – neuron multipolární, pyramidová buňka; 2 – jádra patřící gliovým buňkám; 3 – myelinové pochvy myelinizovaných axonů.

Mozek – astrocyty (imunohistochemický průkaz)



Popis: 1 – astrocyt; 2 – bledé (neobarvené) jádro neuronu.

Nervový systém

- Cerebellum (SFLT)
- Mícha (SFLT)
- Plexus choroideus (SFLT)
- Spinální ganglion (SFLT)
- Autonomní ganglion (SFLT)
- Míšní nerv (SFLT)

Odkazy

- Histologický atlas (3. LF UK)