

# Kategorie:Embryologie

## Subcategories

This category has only the following subcategory.

### E

- Embryologická schémata (1 P, 37 F)

## Pages in category "Embryologie"

The following 144 pages are in this category, out of 144 total.

### A

- Akrozomová reakce
- Amniocentéza
- Amnion
- Aorta - RF
- Asistovaná reprodukce
- Astroblast

### C

- Chiariho malformace
- Chondrocyt
- Chorion
- Chorion frondosum - HE

### D

- Decidua (heslo)
- Dextrokardie
- Druhý týden vývoje zárodku
- Ductus omphaloentericus

### E

- Portál:Embryologie
- Diskuse s uživatelem:Katka Blanarova
- Embryonální septace srdce
- Embryonální vývoj ucha

### F

- Fertilizace
- Fetoskopie
- Fyzikální a chemické teratogeny

### G

- Gameta
- Gametogeneze
- Gen Sonic Hedgehog
- Genová kontrola a význam apoptózy v ontogenezi
- Genová kontrola diferenciací v ontogenezi

### I

- Implantace embrya
- In vitro fertilizace

### K

- Karcinoembryonální antigen
- Krevní oběh plodu

## L

- Lens

## M

- Malrotace střeva a volvulus
- Mateřské faktory ovlivňující teratogenezi
- Megacolon congenitum
- Mesoderm
- Mezenchym
- Molekulární mechanismy vývoje ledvin
- Myelinizace

## N

- Neuroektoderm
- Neurální lišta
- Notogenese

## O

- Ontogeneze pohlaví u savců
- Osifikace
- Osifikace chondrogenní
- Osifikace desmogenní
- Portál: Otázky z histologie a embryologie (1. LF UK, VL)

## P

- Periodizace intrauterinního vývoje
- Placenta
- Placenta - HE
- Placenta - PAS+ H
- Plod
- Plodová voda
- Plodové obaly / Fetal membranes - HE
- Plodové obaly a placenta
- Plodové obaly dvojčat
- Polydaktylie
- Poruchy embryonálního vývoje tkání
- Poruchy vývoje zubů
- Potrat
- Preimplantační genetická diagnostika
- Prenatální období
- Princip vývoje lebky
- Projevy vývojové toxicity
- První týden vývoje zárodku
- Prvosegmenty
- Pupečník
- Pupečník (preparát)
- Pupečník / Umbilical cord - HE
- Pupečnicková krev

## R

- Rozštěpové vady
- Rozštěpové vady neurální trubice
- Růst embrya, známky donošenosti plodu

## S

- Portál: Sbírka histologických preparátů (1. LF UK)
- Portál: Sbírka histologických preparátů (1. LF UK)/Obecná histologie
- Portál: Sbírka histologických preparátů (1. LF UK)/Placenta a plodové obaly
- Portál: Sbírka histologických preparátů (1. LF UK)/Vývoj zubu
- Sestup varlat
- Spermie
- Srdeční vady (rozcestník)
- Superfekundace

## T

- Teratogeneze
- Teratogenní
- Teratogeny
- Teratologie
- Trofoblast
- Typy živočišných vajíček a jejich rýhování
- Třetí týden vývoje zárodku

## U

- Umbilikální kýla
- Uterus post partum - HE

## V

- Vak blan
- Vrozené srdeční vady
- Vrozené vady boltce
- Vrozené vady nervové soustavy
- Vrozené vady oka
- Vrozené vývojové vady
- Vrozené vývojové vady dýchací soustavy
- Vývoj arterií
- Vývoj bránice
- Vývoj choriových klků
- Vývoj duodena
- Vývoj dýchacího systému
- Vývoj endokrinního systému
- Vývoj faryngového aparátu
- Vývoj gonád
- Vývoj jater a žlučníku
- Vývoj jícnu
- Vývoj kardiovaskulárního systému
- Vývoj končetin
- Vývoj kostry/lebka a axiální skelet
- Vývoj kůže
- Vývoj lymfatických cév, uzlin a sleziny
- Vývoj mezogastria
- Vývoj mozku
- Vývoj močopohlavního systému
- Vývoj močového měchýře a urethry
- Vývoj močového systému
- Vývoj míchy
- Vývoj obličeje
- Vývoj pohlavního systému
- Vývoj pupečníku a placenty
- Vývoj páteře
- Vývoj smyslových orgánů
- Vývoj srdce
- Vývoj sterna
- Vývoj střeva
- Vývoj svalového systému
- Vývoj trávicího ústrojí
- Vývoj tělních dutin a mezenterii
- Vývoj vývodných cest pohlavních
- Vývoj zrakového ústrojí
- Vývoj zubů
- Vývoj záhybů embrya
- Vývoj základů cévního systému, vývoj krevetvorby, primitivní krevní oběh
- Vývoj čichového aparátu
- Vývoj žaludku
- Vývoj žil
- Vývojové vady branchiální oblasti
- Vývojové vady ledvin
- Vývojové vady mozku
- Vývojové vady tělní stěny

## Z

- Portál:Zkouškové otázky z histologie a embryologie (LFHK, VL)
- Zárodek (rozcestník)

## Č

- Čtvrtý až osmý týden vývoje zárodku

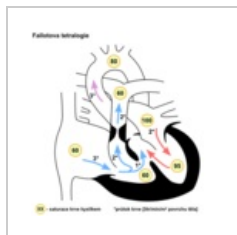
- Čtvrtý až osmý týden vývoje zarodku

## Ž

- Ženské pohlavní ústrojí

## Media in category "Embryologie"

The following 31 files are in this category, out of 31 total.



Defekt fallot.png  
600 × 600; 84 KB



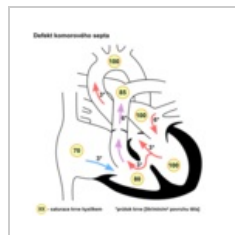
Defekt fallot.svg  
600 × 600; 36 KB



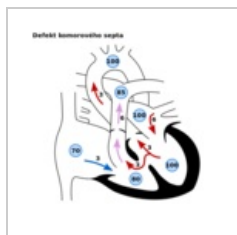
Defekt koarktace...  
600 × 600; 59 KB



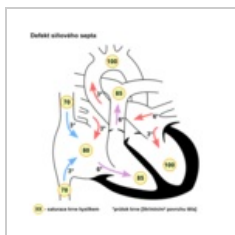
Defekt pda.png  
600 × 600; 65 KB



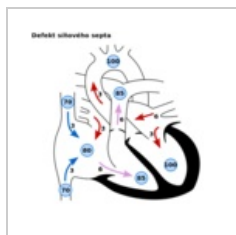
Defekt septum k...  
600 × 600; 85 KB



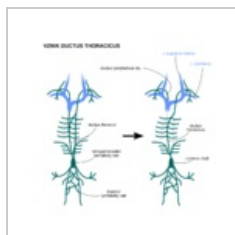
Defekt septum k...  
600 × 600; 34 KB



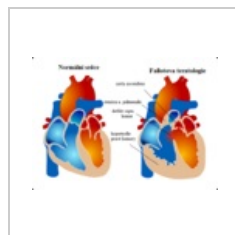
Defekt septum si...  
600 × 600; 88 KB



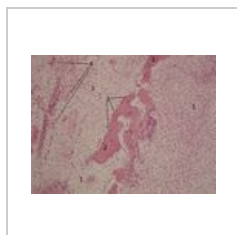
Defekt septum si...  
600 × 600; 38 KB



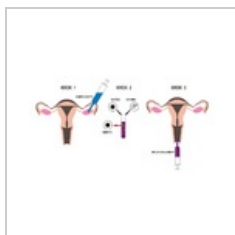
Ductus thoracicu...  
1,400 × 1,400; 223 KB



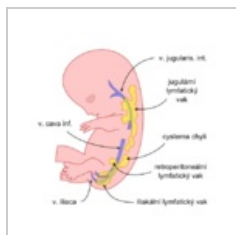
Fallotova teratolo...  
614 × 441; 117 KB



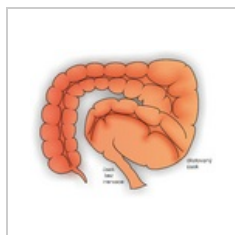
Intramembranos...  
2,592 × 1,944; 1.73 MB



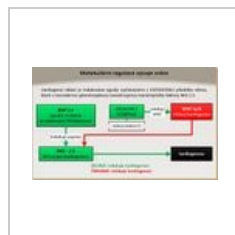
Ivf.png  
1,000 × 524; 113 KB



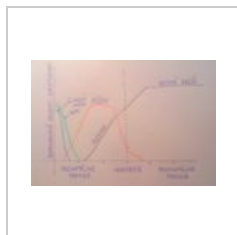
Jugulární vaky.png  
520 × 520; 73 KB



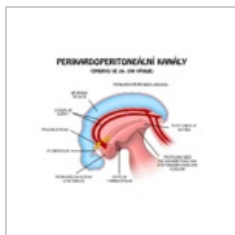
Megacolon.png  
3,351 × 2,708; 2.35 MB



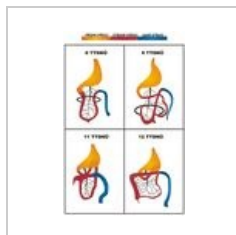
Molekulární vyvoj...  
437 × 267; 41 KB



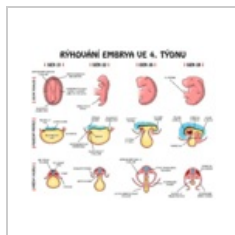
Oblasti krvotvorb...  
2,106 × 1,414; 221 KB



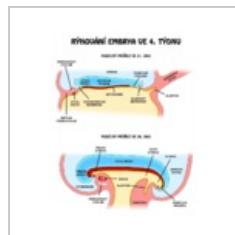
Perikardoperiton...  
1,000 × 800; 97 KB



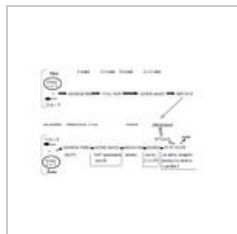
Rotace streva.jpg  
500 × 761; 155 KB



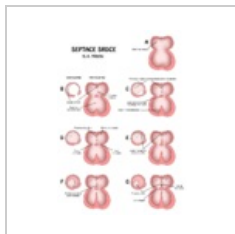
Rýhování týden 4...  
2,400 × 2,000; 488 KB



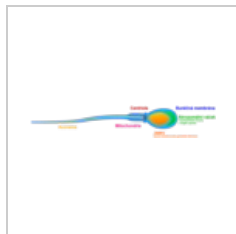
Rýhování týden 4...  
825 × 1,000; 108 KB



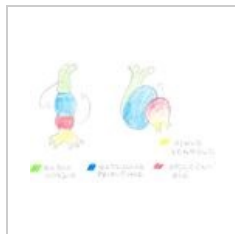
Schema vyvoja p...  
655 × 413; 30 KB



Septace srdce.png  
1,400 × 2,000; 274 KB



Spermie-organel...  
728 × 129; 18 KB



Srdeční klička.jpg  
448 × 295; 31 KB



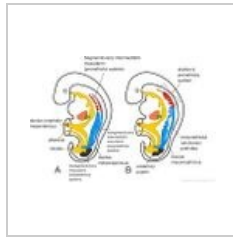
Vaskulogenéza a ...  
2,531 × 1,889; 507 KB



Volvulus.png  
500 × 794; 59 KB



Vyvoj srdce - dia...  
494 × 346; 61 KB



Vývojové typy vy...  
979 × 665; 156 KB



Řez 1.jpg  
878 × 702; 276 KB



Řez 2.jpg  
1,272 × 1,017; 574 KB



Řezy embryem.jpg  
1,486 × 1,887; 271 KB