

Kategorie:Nukleární medicína

Pages in category "Nukleární medicína"

The following 51 pages are in this category, out of 51 total.

A

- Aktivita radioaktivního vzorku
- Aktivita radionuklidu
- Anihilace

C

- Comptonův jev - co dokazuje, přínos
- Cyklotron

D

- Detekce obrazu
- Deterministické účinky ionizujícího záření
- Dozimetrie

G

- Gamakamera

I

- Indikační kritéria pro zobrazovací metody
- Interakce ionizujícího záření
- Ionizující záření

K

- Kolimátor
- Kvantové jevy

L

- Lineární urychlovač
- Lineární urychlovač v lékařství

M

- Metody nukleární medicíny v onkologii

N

- Nemoc z ozáření
- Portál:Nukleární medicína

O

- Ochrana před ionizujícím zářením
- Orbital
- Portál:Otázky z nukleární medicíny (1. LF UK, VL)

P

- Perfuzní scintigrafie myokardu
- PET

R

- Radioaktivní rozpad
- Radiofarmaka
- Radionuklid

- Radionuklid
- Radionuklidová diagnostika zánětů
- Radionuklidová vyšetření cév
- Radionuklidová vyšetření ledvin
- Radionuklidová vyšetření lymfatického systému
- Radionuklidová vyšetření respiračního traktu
- Radionuklidová vyšetření skeletu
- Radionuklidová vyšetření srdce
- Radionuklidová vyšetření trávicího traktu
- Radionuklidová vyšetření v hematologii
- Radionuklidová vyšetření štítné žlázy
- Radionuklidový generátor
- ROC křivka

S

- Scintigrafie
- SPECT
- Spektrum zářiče
- Stochastické účinky ionizujícího záření

V

- Ventrikulografie
- Vylučování radioaktivních látek organismem
- Vyšetření plicní difuze a perfuze
- Výpočetní tomografie a Hounsfieldovy jednotky

Z

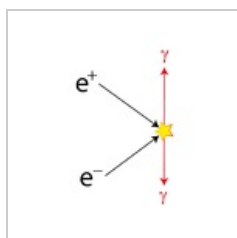
- Zákon radioaktivního rozpadu
- Záření gama v medicíně
- Záření gama – mechanismus vzniku

Ú

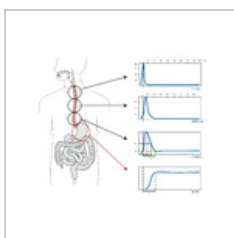
- Účinky ionizujícího záření

Media in category "Nukleární medicína"

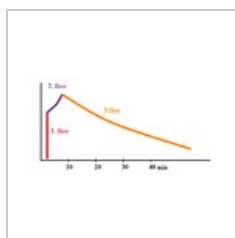
The following 6 files are in this category, out of 6 total.



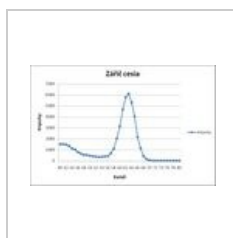
Anihilace.png
1,000 × 1,162; 37 KB



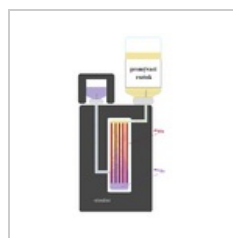
Histogram(ROI).p...
1,500 × 1,207; 188 KB



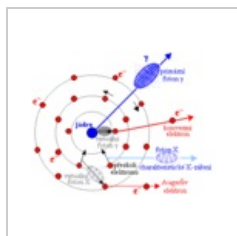
Nefrograf.png
440 × 236; 5 KB



Spektrum zářiče.j...
878 × 570; 66 KB



Tc-generator.png
434 × 766; 19 KB



VnitřníKonverze.gif
342 × 264; 8 KB