

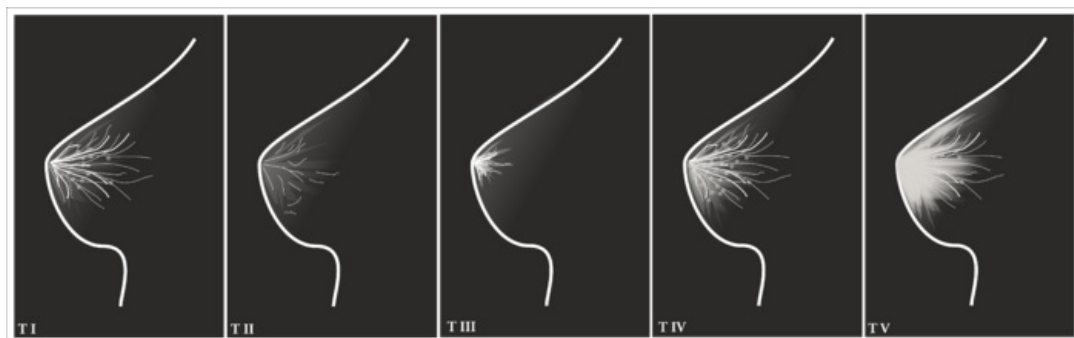
# Klasifikace dle Tabára



Klasifikace popisující typ prsní žlázy podle **prof. Lászlá Tabára** při mamografickém vyšetření. Její hodnota vyjadřuje míru přehlednosti tkáně. Existuje pět typů prsní žlázy a jejich odpovídajících zobrazení. **Typy I-III** (redukující) jsou dobře přehledné a obvykle nevyžadují doplnění ultrazvukovým vyšetřením, naopak **typy IV a V** (neredukující) jsou špatně přehledné a doplňující vyšetření vyžadují.

## Typy

- **Tabár I** – fibroglandulární struktura, středně denzní typ;
- **Tabár II** – involuční typ žlázy (obraz prázdného prsu);
- **Tabár III** – reziduální fibroglandulární struktura, nízké denzní typ (neúplná redukce žlázy);
- **Tabár IV** – glandulární struktura, denzní typ;
- **Tabár V** – velmi denzní typ (neredukující typ žlázy).



## Mamogramy



I II III IV V

## Odkazy

### Související články

- Mamografie
- Diagnostické zobrazovací metody v senologii
- BI-RADS
- Prs

### Zdroje

- JOSEF NEKULA, Miroslav Heřman, et al. *Radiologie*. První vydání. Univerzita Palackého v Olomouci, 2001. 205 s. ISBN 80-244-0259-9.

### Externí odkazy

- Skríníngový program České Republiky: [www.mamo.cz](http://www.mamo.cz) (<http://www.mamo.cz/index.php?pg=pro-lekare--screeningova-diagnosticka-mamografie--klasifikace-nalezu>)