

Kličková diuretika

Kličková diuretika působí bloádou transportu Na^+ ve vzestupné části Henleovy kličky. Tím narušují osmotickou stratifikaci ledviny a výrazně zvyšují diurézu. Kompenzační mechanismy v distálním tubulu a ve sběrném kanálku vedou k výměně Na^+ za K^+ , což může vést k **závažné hypokalemii**. Je proto nutné sledovat hladinu draslíku, případně zvýšit jeho příjem infuzí KCl, nebo kombinovat kličková diuretika s kalium šetřícími. S ionty K^+ se ztrácejí také ionty Cl^- , což může způsobit hypokalemickou, hypochloremickou metabolickou alkalózu. Zároveň klesá také tubulární resorpce Ca^{2+} a Mg^{2+} .

Zástupci

Mezi nejčastěji používaného zástupce patří **furosemid**.

Účinky a použití

- Svým vazodilatačním účinkem snižuje předtížení (preload).
- Při aplikaci nitrožilně je rychlý nástup účinku (do 10 minut) a přetrvává 2–3 hodiny.
- Používá se u akutních stavů: hypertenzní krize, plicní edém, městnavá srdeční insuficience, hyperkalcémie.

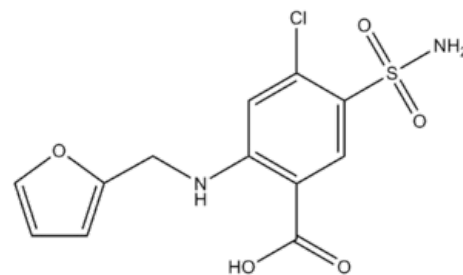
Nežádoucí účinky

- Poruchy vodní a iontové rovnováhy,
- hypovolémie, hemokoncentrace až dehydratace a hypotenze,
- hyperurikémie, GIT obtíže, exantémy, poruchy krvetvorby,
- zvyšuje toxicitu srdečních glykosidů.

Odkazy

Zdroj

- MARTÍNKOVÁ, Jiřina, Stanislav MIČUDA a Jolana CERMANOVÁ. *Vybrané kapitoly z klinické farmakologie pro bakalářské studium : Kardiiovaskulární systém* [online]. ©2000. [cit. 2010-07-02]. <<https://www.lfhk.cuni.cz/farmakol/predn/bak/kapitoly/prednasky/kardio-bak.ppt/>>.
- ŠTĚRBA, Martin. *Vybrané kapitoly z farmakologie – přednášky/semináře : Diuretika* [online]. ©2008. [cit. 2010-10-11]. <https://www.lfhk.cuni.cz/farmakol/predn/cz/2008/2008-diuretika_web.ppt/>.
- LINCOVÁ, Dagmar a Hassan FARGHALI, et al. *Základní a aplikovaná farmakologie*. 2. vydání. Praha : Galén, 2007. 0 s. ISBN 978-80-7262-373-0.



chemická struktura furosemidu



Ampule 125mg furosemidu

Článek neobsahuje vše, co by měl.

Můžete se přidat k jeho autorům (https://www.wikiskripta.eu/index.php?title=Kli%C4%8Dkov%C3%A1_diuretika&action=history) a jej. O vhodných změnách se lze poradit v diskusi.

