

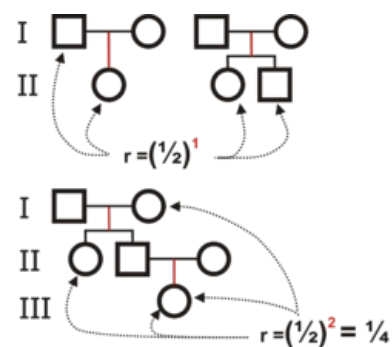
# Koeficient příbuznosti



**Koeficient příbuznosti** je pravděpodobnost, že dva příbuzní jedinci zdědili alelu téhož lokusu / genu od jednoho společného předka. Označujeme ho malým písmenem  $r$  (relatedness, relationship) a vypočítá se podle vzorce:

$$r = \left(\frac{1}{2}\right)^n$$

kde  $n$  je počet kroků v genealogii.



## Odkazy

### Související články

- Inbred, příbuzenské sňatky a jejich rizika
- Koeficient inbreedingu