

# Kyčelní kost

**Os ilium** (kost kyčelní) je kraniálnější větší část os coxae. Tato párová kost je postavena tak, že se společně s kyčelní kostí druhé strany rozevírají ventrálně a kraniálně.

## Acetabulum

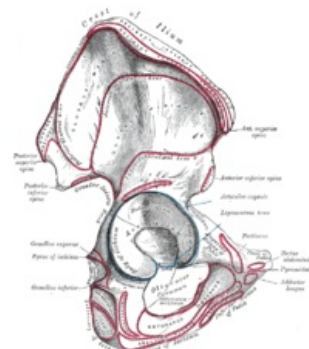
*Acetabulum* je jamka kyčelního kloubu, o průměru cca 5 cm (je to ale silně variabilní), na zevní straně os coxae. Je tvořeno z 2/5 os ilium (kraniálně), z 2/5 os ischii (dorsokaudálně) a 1/3 os pubis (ventrokaudálně). Nalézáme na ní následující útvary:

- **sulcus supraacetabularis** – mělká vklesnina nad kraniálním okrajem acetabula. Začíná zde caput reflexum musculi recti femoris;
- **limbus (margo) acetabuli** – mírně prominující okraj jamky, který je v místě *incisura acetabuli* přerušen;
- **incisura acetabuli** – zářez na kaudální části acetabula;
- **facies lunata** – vlastní styčná plocha articulatío coxae, která se nachází na obvodu jamky;
- **fossa acetabuli** – vyhloubený střed jamky, za čerstva obsahuje *pulvinar acetabuli* (tukový polštář).

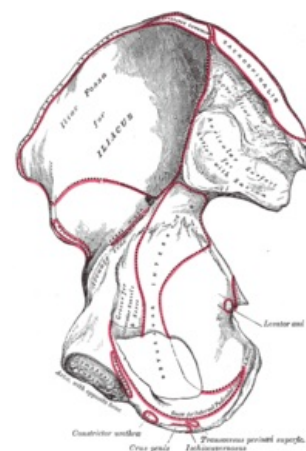
## Struktury os ilium

Na os ilium nalézáme následující struktury:

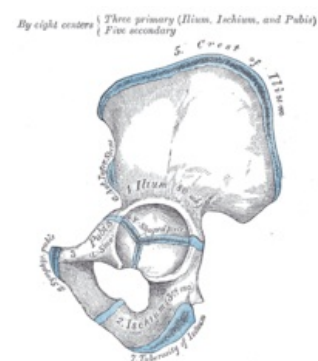
- **corpus ossis ilii** – tělo kyčelní kosti, které se nachází při acetabulu a kraniálně se rozšiřuje;
- **ala ossis ilii** – lopata kosti kyčelní, kraniálně rozšířená a má další typické útvary:
  - **crista iliaca** – hřeben kyčelní, horní okraj *ala ossis ilii*, který je hmatný. Na něm dále rozlišujeme:
    - **labium externum** – vnější podélná linie, úpon dorsálních a kaudálních snopců m. obliquus externus abdominis;
    - **linea intermedia** – střední podélná linie, začátek části snopců m. obliquus internus abdominis;
    - **labium internum** – vnitřní podélná linie, začátek části snopců m. transversus abdominis;
    - **tuberculum iliacum** (seu tuberculum gluteum anterius (Waldeyeri)) – v přední čtvrtině na *labium externum cristae iliaceae*, rozšířené místo při začátku m. gluteus medius;
    - **spina iliaca anterior superior** – ventrální zakončení *crista iliaca*, hmatná, začátek části m. tensor fasciae latae, začátek m. sartorius a *ligamentum inguinale*;
    - **spina iliaca posterior superior** – dorsální zakončení *crista iliaca*, hmatná;
    - **spina iliaca anterior inferior** – kaudální obdoba *spina iliaca anterior superior*, začátek caput rectum musculi recti femoris a *ligamentum iliofemorale*;
    - **spina iliaca posterior inferior** – kaudální obdoba *spina iliaca posterior superior*, hmatná.
- **eminentia iliopubica** – nízký hrbol ventrálně na hranici s os pubis;
- **incisura ischiadica major** – velký zářez vzadu mezi *spina iliaca posterior superior* (patřící os ilium) a *spina ischiadica* (patřící os ischii). Tvoří část ohraničení *foramen ischiadicum majus*;
- **facies sacropelvica** – vnitřní plocha lopaty kyčelní, je vyhloubena jako:
  - **fossa iliaca** – jáma kyčelní, začíná zde m. iliacus, součást **musculus iliopsoas**. Můžeme zde popsat tyto struktury:
    - **facies auricularis** – kloubní plocha articulatío sacroiliaca, tvarem připomínající ušní boltec;
    - **tuberositas iliaca** – drsnatina za kloubní plochou pro úpon zesilujících vazů křížokyčelního kloubu, tj. *ligamentum sacroiliacum posterius*, *ligamentum sacroiliacum interosseum*;
    - **linea arcuata** – obloukovitá hrana, kterou kaudálně končí *fossa iliaca*, tvoří hranici mezi malou a velkou pávní;
- **facies glutea** – vnější plocha os ilium. Na té rozlišujeme:
  - **linea glutea anterior** – přibližně uprostřed lopaty, probíhá z blízkosti *tuberculum iliacum* obloukovitě dorsokaudálně. Odděluje plochy začátků m. gluteus medius a m. gluteus minimus;
  - **linea glutea posterior** – probíhá na dorsální straně lopaty kaudálně, odděluje plochy začátků m. gluteus medius a m. gluteus maximus;
  - **linea glutea inferior** – blíže acetabulu, paralelně s *linea glutea anterior*, odděluje plochy začátků m. gluteus minimus a m. tensor fasciae latae.



Vnější plocha os ilium



Vnitřní plocha os ilium



Osifikace os ilium

# Odkazy

## Související články

- [Kosti dolní končetiny](#)
- [Svaly dolní končetiny](#)

## Použitá literatura

- ČIHÁK, Radomír. *Anatomie*. 2. vydání. Praha : Grada, 2008. 516 s. sv. 1. ISBN 80-7169-970-5.