

LSD

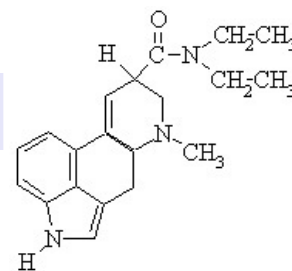
- Látka připravená polosynteticky z námelových alkaloidů
- Chemickým složením je to diethylamid kyseliny lysergové

Syntéza objevena chemikem Albertem Hofmannem fi SANDOZ při přípravě nikethamidu v roce 1943

- Dříve experimentální droga v psychiatrii „Delysid“

Mechanismus působení

- Inhibitor periferního serotoninového neuronálního systému, který reguluje emoce. Mechanismus je ovlivňován i jinými drogami.
- LSD má afinitu k různým subtypům serotoninových receptorů, aktivuje hlavně 5-HT₂ receptory a působí jako agonista.



Vzorec LSD

Abuzus

- Účinné dávky na savých papírcích: 25–250 µg
- Příznaky: hyperaktivita, zmatenost, hysterie, halucinace, delirium, závratě

Chronický abuzus

- deprese, psychózy, flashback
- popsána mírná psychická závislost a vývoj tolerance^[1]

Odkazy

Související články

- Abúzus návykových látek • Toxikománie a nedovolená výroba a držení omamných látek • Abuzus opioidů
- Amfetaminy • Kokain • Kanabinoidy • Halucinogeny • Psychofarmaka • Barbituráty • Benzodiazepiny • Etanol
- Poruchy vyvolané užíváním kanabinoidů • Poruchy vyvolané užíváním opioidů

Reference

1. BALÍKOVÁ, Marie. *Abuzus a intoxikace* [online]. [cit. 2012-03-09]. <<https://el.lf1.cuni.cz/p56355604/>>.