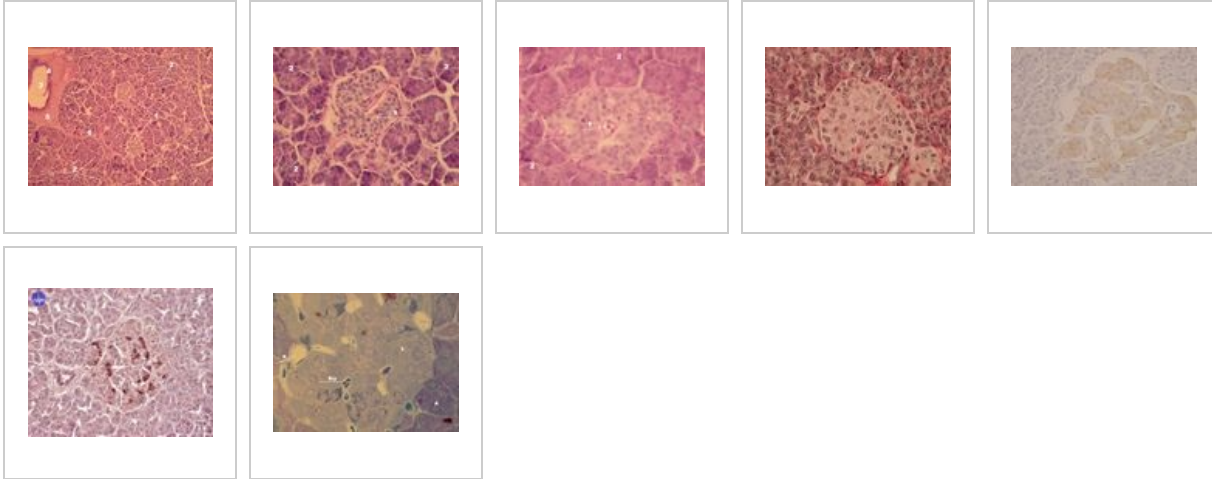
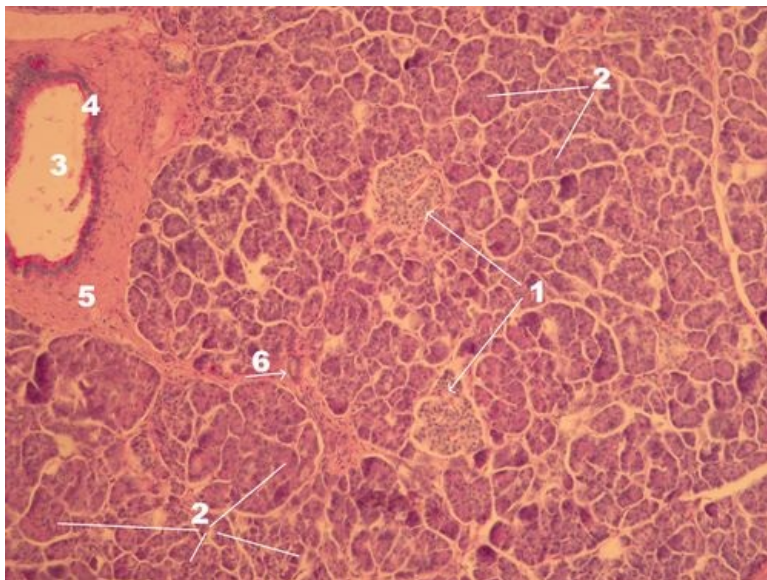


Langerhansův ostrůvek (SFLT)

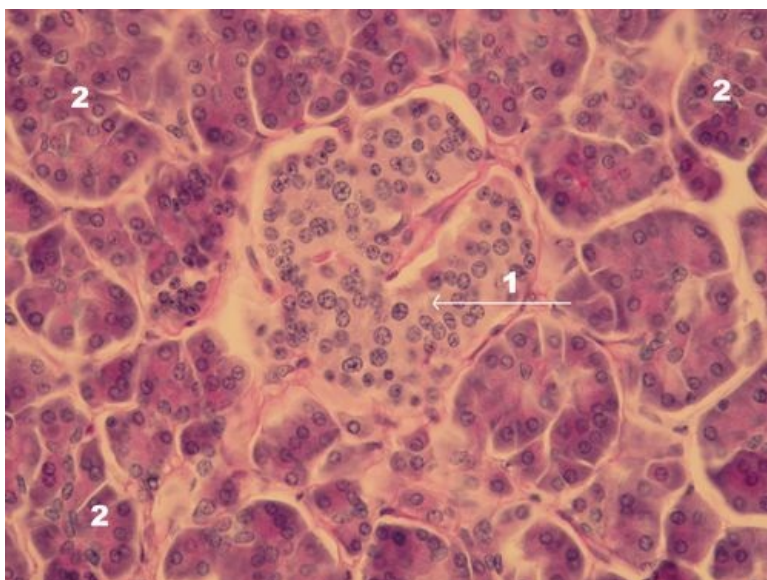


Pankreas - přehledné zvětšení (HE)



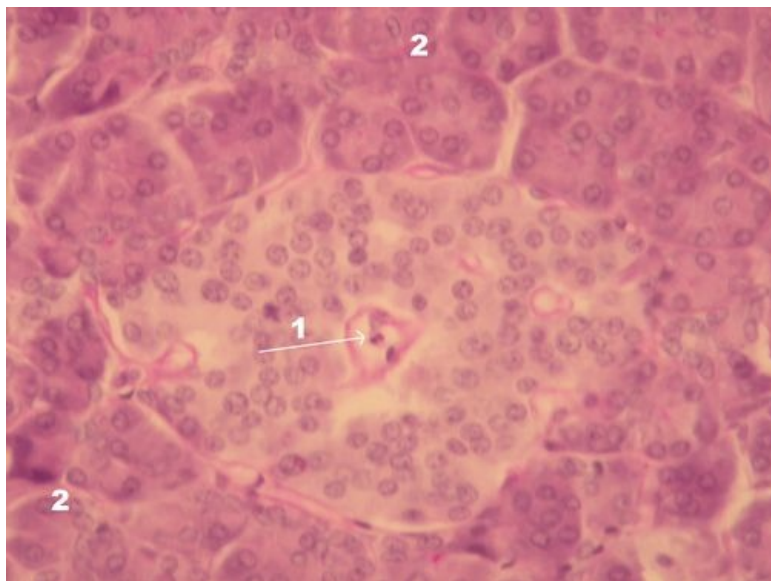
Popis: 1 – Langerhansův ostrůvek (endokrinní část pankreatu), 2 – serózní aciny (exokrinní část pankreatu mající vývody – 3), 3 – lumen velkého interlobárního vývodu, 4 – jednovrstevný cylindrický epitel vývodu, 5 – vazivo přivádějící kapiláry a obsahující systém vývodů, 6 – vazivové septum a interlobární vývod.

Langerhansův ostrůvek - detail (HE)



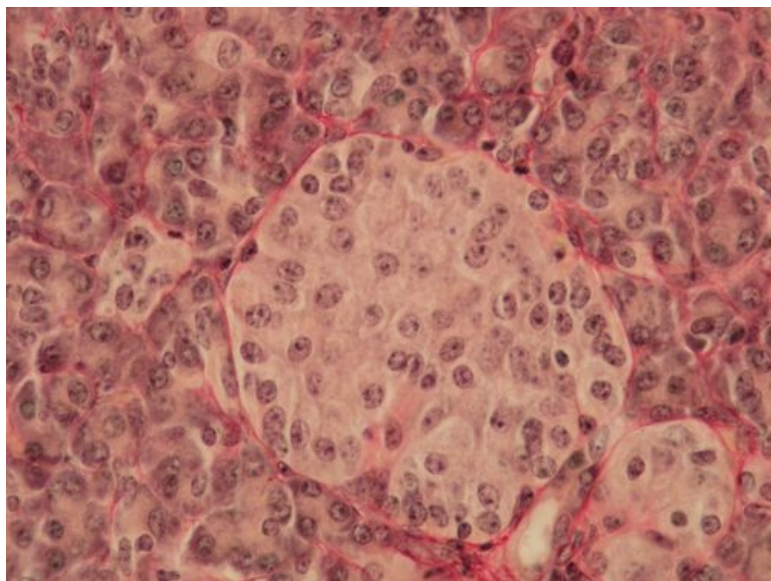
Popis: 1 – Langerhansův ostrůvek (endokrinní část pankreatu), 2 – serózní aciny (exokrinní část pankreatu), tmavě pro výraznou bazofilii cytoplazmy (bazofilie je podmíněna granulárním endoplasmatickým retikulem).

Langerhansův ostrůvek - detail (HE)



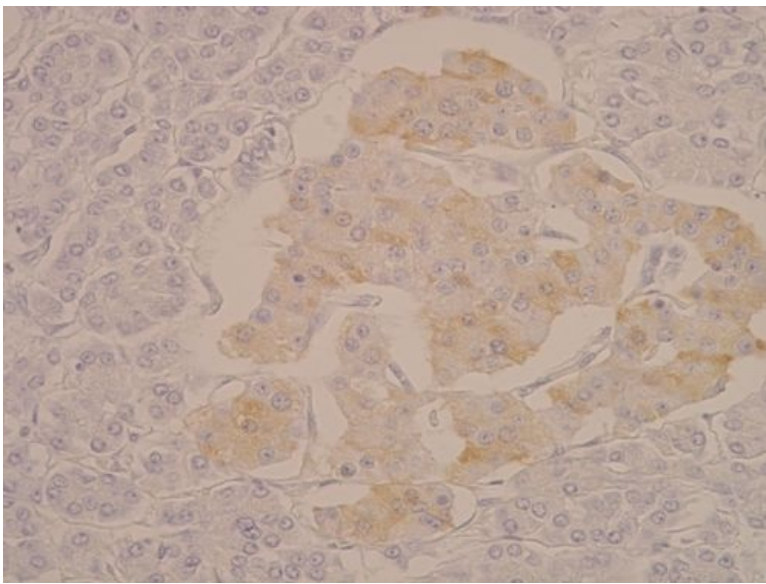
Popis: 1 – kapilára v Langerhansově ostrůvku (endokrinní část pankreatu, hormony produkované v ostrůvku jsou vylučovány do lumen kapilár), 2 – serózní aciny (exokrinní část pankreatu má na vylučování trávicí šťávy systém vývodů, viz preparát č. 1)

Langerhansův ostrůvek - detail (znázornění vaziva)



Popis: Langerhansův ostrůvek je obklopen vazivovým pouzdrem (červeně), vazivová septa oddělují i jednotlivé aciny exokrinního pankreatu.

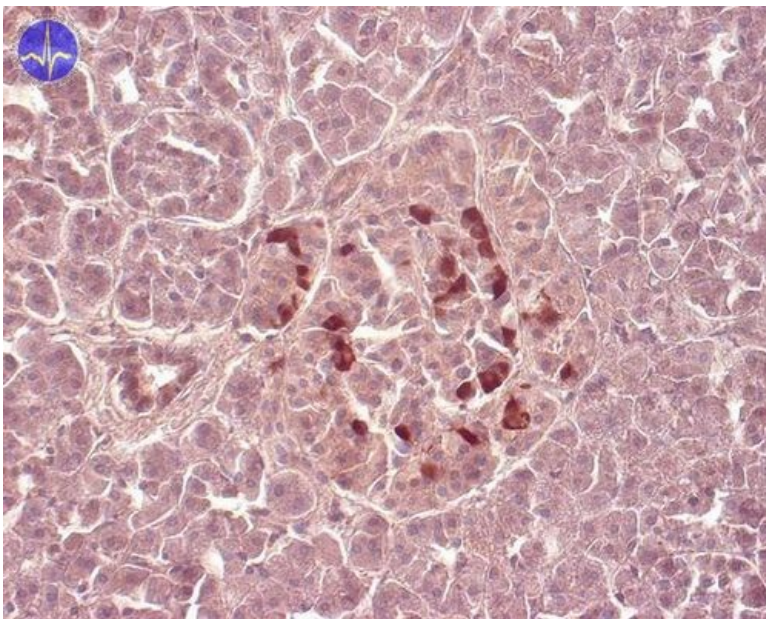
Langerhansův ostrůvek - detail (imunohistochemický průkaz C - peptidu v beta buňkách)



Popis: Beta buňky jsou v centru ostrůvku (produkují insulin), buňky alfa (produkují glukagon) a buňky delta (produkují somatostatin) jsou periferně.

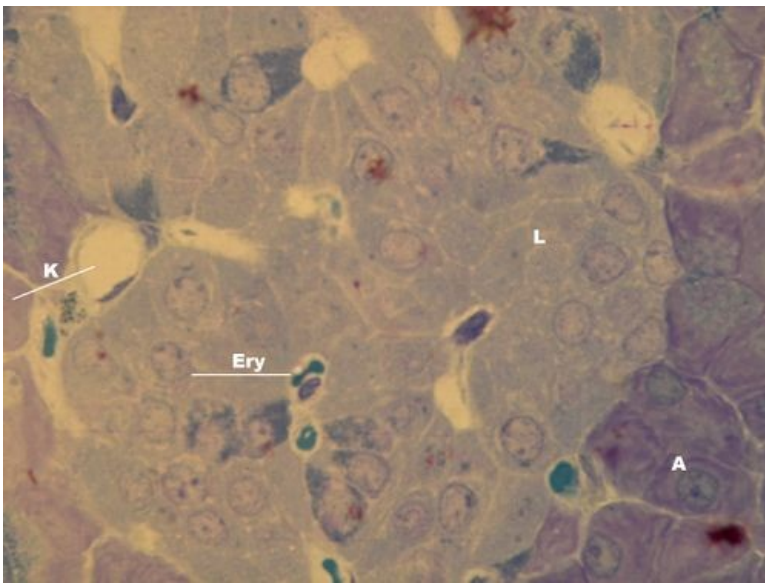
poznámka: C-peptid (zabarven do zlatova) vzniká při uvolňování inzulinu do krve (sestříhem polypeptidového řetězce inzulinu), je to tedy produkt beta buněk Langerhansových ostrůvků.

Langerhansův ostrůvek - detail (imunohistochemický průkaz D buněk)



Popis: delta buňky (produkují somatostatin) jsou periferně v ostrůvku.

Langerhansův ostrůvek - polotenký řez (toluidinová modř)



Popis: K – kapilára s erytrocytem na příčném řezu, Ery – erytrocyt v kapiláře, A – acinus, L – Langerhansův ostrůvek.

Endokrinní systém

- Hypofýza (SFLT)
- Glandula thyroidea (SFLT)
- Glandula parathyroidea (SFLT)
- Glandula suprarenalis (SFLT)
- Pankreas (SFLT)

Odkazy

- Histologický atlas (3. LF UK)