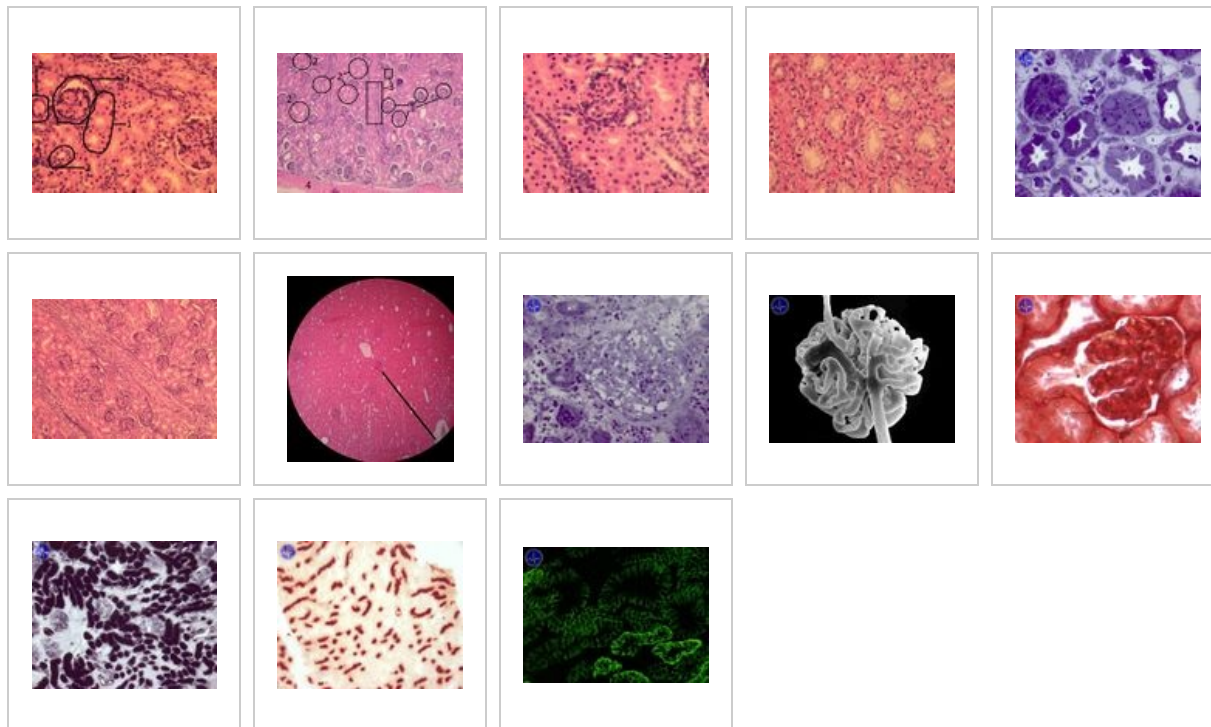


Ledvina (SFLT)

Přehled preparátů

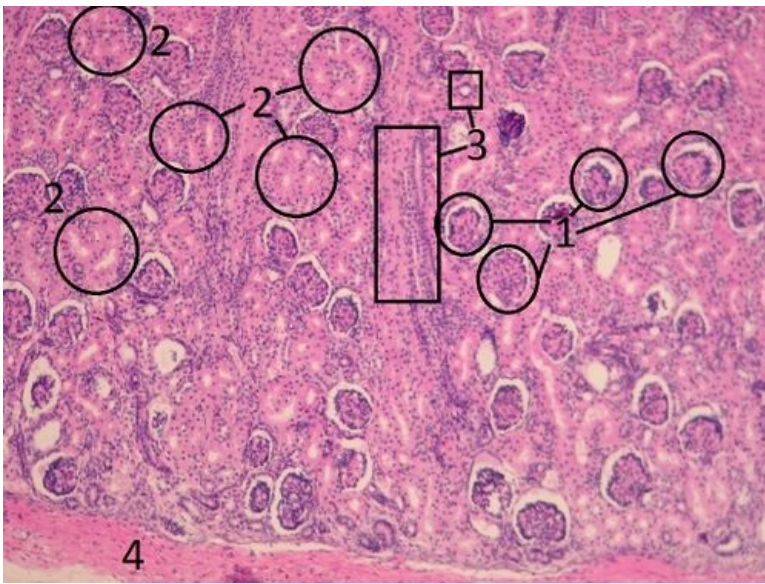


Ledvina - barvená hematoxylinem eosinem



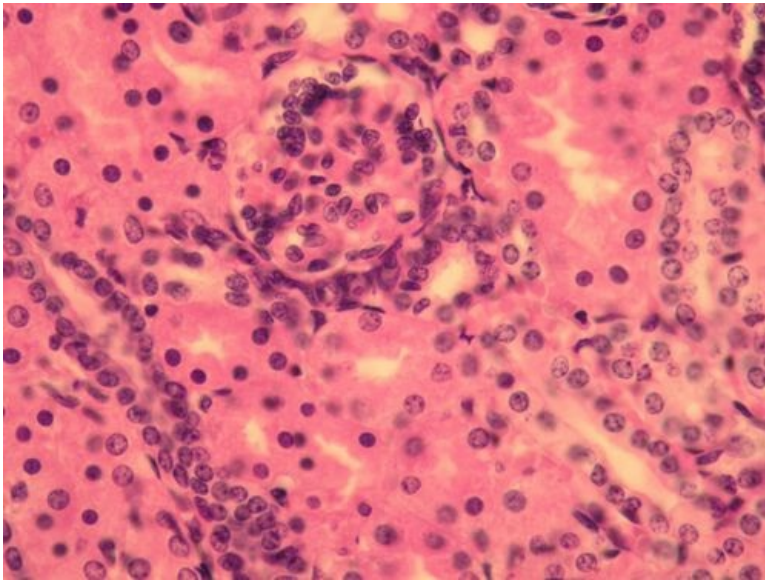
Popis: Kůra ledviny **Jednovrstevný plochý epitel** tvoří parietální list Bowmanova pouzdra. Jádra epitelových buněk jsou oploštělá, cytoplasmu téměř není vidět. Uvnitř Bowmanova pouzdra se nachází glomerulus - klubíčko krevních kapilár - pokryté viscerálním listem Bowmanova pouzdra. V okolí ledvinného tělíska (glomerulus + Bowmanův váček) vidíme **proximální a distální kanálky**.

Kůra ledviny (HE)



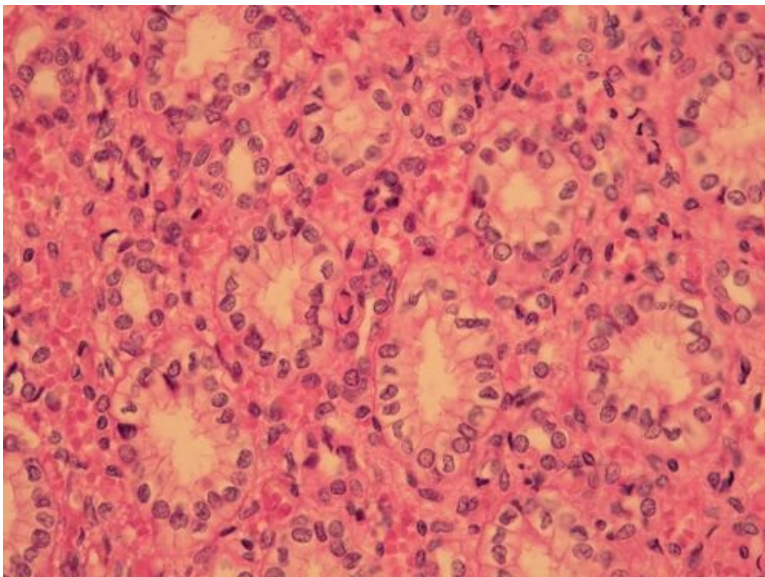
Popis: V kůře ledviny vidíme ledvinná tělíska, proximální a distální kanálky.

Kůra ledviny (HE)



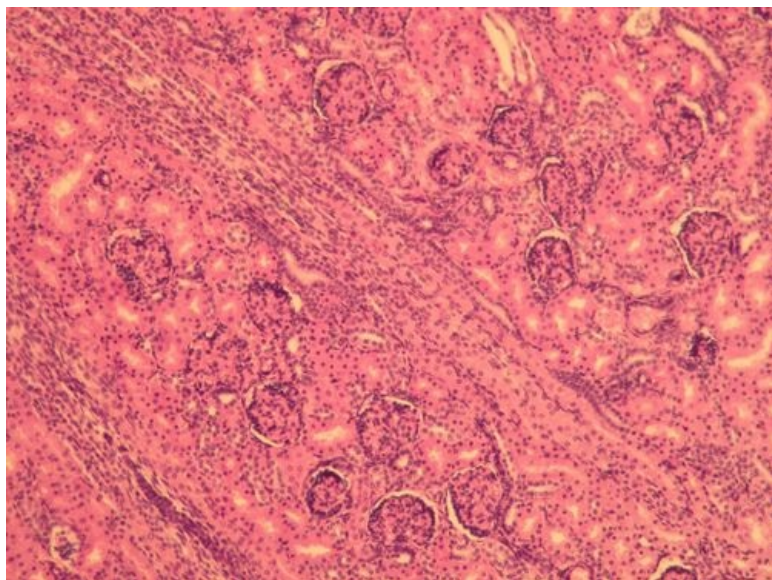
Popis: Kromě ledvinného tělíska (Bowmanovo poudro) jsou zde **proximální kanálky** (eosinofilní - růžové) s menším počtem jader a zastřeným lumenem. Tyto buňky se podílejí na zpětné resorpci (na apikálním povrchu mají kartáčový lem na bázi mitochondrie a záhyby cytoplasmy s Na/K ATPásou). **Distální kanálky** jsou menší a mají lumen volné. Resorbují jen vodu a ionty, proto mají jen baso-laterální labyrint. V distálním kanálku v blízkosti glomerulu se buňky specializují na detekci složení moči (**macula densa**). Jsou vyšší s oválnými jádry.

Dřeň ledviny (HE)



Popis: Ve dřeni vidíme **sběrací kanálky** (vyšší světlý epitel) a **tenké segmenty Henleovy kličky** (plochý epitel).

Ledvina (HE)



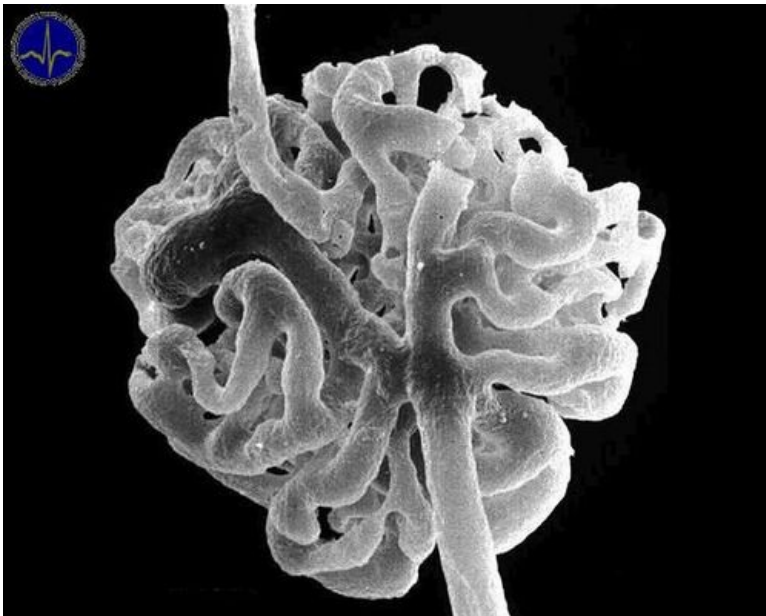
Popis: Pohled na uspořádání kůry ledviny. Ledvinná tělíska jsou uložena nad sebou (postupný vývoj nových generací nefronů). Do kůry zabíhají **striae medullares** (sběrací kanálky, které se napojují na nefrony).

Ledvina (HE)



Popis: Ledvina při malém zvětšení. Základní stavební jednotkou ledviny je nefron = ledvinné tělísko, proximální kanálek, tenký segment Henleovy kličky, distální kanálek. Šipka ukazuje na ledvinné tělísko.

Glomerulus - elektronogram



Popis: Klubíčko vlásečnic, je vidět silnější přívodní arteriola glomerularis afferens, slabší vystupující arteriola glomerularis efferens.

Močový systém

- Ledvina (SFLT)
- Ureter (SFLT)
- Vesica urinaria (SFLT)

Odkazy

- Histologický atlas (3. LF UK)